



# Asset-Trade

Assessment & Sale of Used Assets

Ref. Nr.: 1450-12120949

Overview and Technical Data:

4x TOYODA FH 80S BAZ mit 4 Achsen kaufen

TOYODA

**TOYODA**

Baujahr: Juni 2006



## Description:

### **Gebrauchte TOYODA FH 80S - Horizontal-Bearbeitungszentrum 4-Achsen zu verkaufen**

CNC-Steuerung - FANUC Serie 16i-MB

**4 Maschinen verfügbar, Baujahr 05/2005 bis 06/2006**

Technische Daten:

- **Verfahrwege:**
  - X-Achse: 1.350 mm
  - Y-Achse: 1.150 mm
  - Z-Achse: 1.150 mm
  - B-4. Achse: = 1 Grad
  - Abstand zwischen Spindelnase und Tischmitte: 200~1350 mm
  - Eilgang: 24 m / Minute
- **Tisch mit 2 Paletten:**
  - Tischgröße: 800 x 800 mm
  - Tischbelastung: 2500 kg
- **Spindel:**
  - Spindeldrehzahl: 10 - 6.000 U/min
  - Spindelleistung: 37 kW
  - Drehmoment: 600 Nm
- **Werkzeughalter / ATC-Magazin:**
  - Anzahl Werkzeuge: 40 Stück, Ketten-Typ
  - Werkzeughalter: SK50
  - Max. Werkzeuglänge: 550 mm
  - Werkzeugwechselzeit: 20 Sek (15 kg)
  - Max. Werkzeuggewicht: 35 kg
- **KNOLL Hochdrucksystem: IKZ 80 bar**
- **Kühlmitteltank: 650 Liter**
- **Späneförderer**
- **Abmessungen: 5.000 x 7.500 x 4.000 mm**
- **Gewicht: 21.000 kg**

Maschine kann nach Terminvereinbarung unter Strom besichtigt werden.



## Technical Data:

### Technical Data:

Steuerung: Series 16i  
Spindeldrehzahl: 6.000 U/Min  
Werkzeughalter: SK50  
Werkzeugkapazität: 40 x

### Travels:

X-Achse: 1.350 mm  
Y-Achse: 1.150mm  
Z-Achse: 1.150 mm

### Dimensions and Weight:

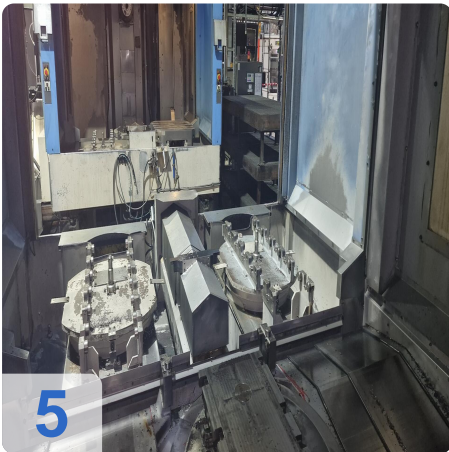
Höhe: 4.000 mm  
Breite: 7.500 mm  
Länge: 5.000 mm  
Gewicht: 240.000 kg

### Buyer Information:

Zustand: Normale Beanspruchung  
Verfügbarkeit: Sofort  
Verkauft als:  
EXW (ab Werk - Incoterm)  
MwSt.: 19 %  
Käuferaufgeld: 18 %  
Standort: Deutschland



## Images:

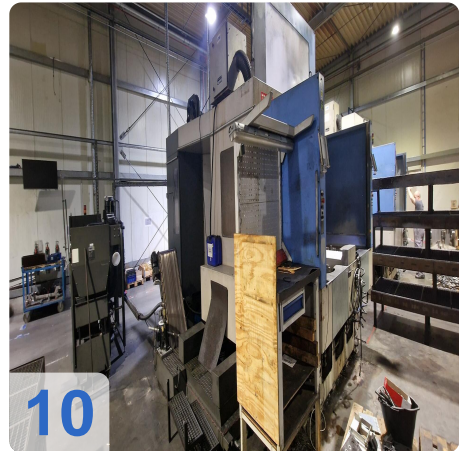
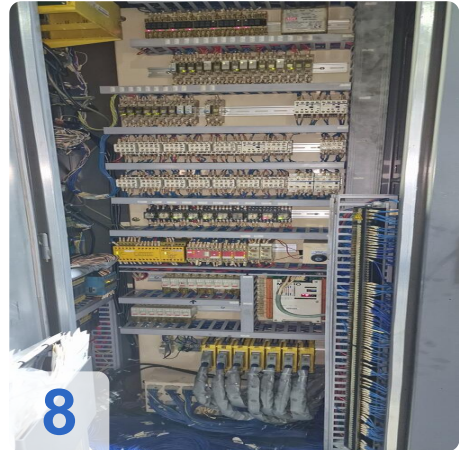




As

e

Assets





Video:





# Asset-Trade

Assessment & Sale of Used Assets



**Asset-Trade**

**Bewertung & Vermarktung von  
Industrieanlagen weltweit**

**Am Sonnenhof 16**

**47800 Krefeld**

**Deutschland**

**Tel.: +49 2151 32500 33**