



# Asset-Trade

Assessment & Sale of Used Assets

Ref. Nr.: 1444-10311236

## Overview and Technical Data:

**KHS PET-Abfüllanlage für Kaltabfüllung und  
Heißabfüllung (500 ml - 1,5 l)**

**KHS**



Baujahr: Jan. 2017



## Description:

### Komplette KHS-PET-Abfüllanlage für Erfrischungsgetränke und Säfte.

(500-ml-Flaschen 13.200 Einheiten/Std., 1-l-Flaschen 12.000 Einheiten/Std. und 1,5-l-Flaschen 9.000 Einheiten/Std.)

Einschließlich:

- Einschließlich Steuerungssysteme
- KHS-CIP-System
- DRV-PET-Verpackung
- Verschlussinspektor und Sterilisator
- Flaschentrocknung
- Mischen
- Heißabfüllung, Pastillierung und Etikettierung.

### Technische Daten für KHS-PET-Abfüll- und Verpackungsanlagen

#### Streckblasmaschinen

Maschine zum Blasformen von Flaschen Blomax Serie IV / PET Blomax 6 SBLXHR

Maschine zum Blasformen von Flaschen Blomax Serie IV

Blomax-Formen

Blomax-Formen

Blomax-Formen

Blomax-Formen

Blomax-Formen

Blomax-Peripheriegeräte

Blomax-Kühler

Wassererhitzer

Bestehend aus:

PET Blomax 6 SBLXHR

Formen für 0,5 l XHR

Formen für 1,0 l XHR

Formen 1,5 l CSD

Formen 0,5 l CSD

Formen 1,0 l CSD

Boxtiper

Kühler für Blomax

Heißwassertemperiergerät



## Abfüllung und Verpackung Ausstattung

Innofill DRV VF-NH PET 60/15SV; 36pi  
Orientiertes Verschlusszufuhrsystem  
Füllhöhen- und Verschlussinspektion  
Innopro Paramix C 19/T32-14  
Anschluss des Fertigproduktaustrags durch  
doppelwandiges Drehventil am Entlüfter  
Innopro HF 15/T20-105-85  
Innopro CIP 1-1000/3-6000/25/A  
Innopro HWSU PET  
Material für interne Prozessrohrleitungen  
Hysek Horizontal Tilter (15 s)

Innofill DRV VF-NH PET 60/15SV; 36pi  
Orientiertes Verschlusszufuhrsystem  
Füllhöhen- und Verschlussinspektion  
Innopro Paramix C 19/T32-14  
Anschluss des Fertigproduktaustrags durch  
doppelwandiges Drehventil am Entlüfter  
Innopro HF 15/T20-105-85  
Innopro CIP 1-1000/3-6000/25/A  
Innopro HWSU PET  
Material für interne Prozessrohrleitungen  
von KHS  
Hysek Horizontal Tilter (15 s)

## Hilfs- und Unterstützungsgeräte

Hermis Tunnelkühler/-wärmer  
Euoppool HW Flaschentrockner  
Finpac Sleever  
Euoppool HW Flaschentrockner  
Innoket NEO 20 1RF  
Etikettenanwesenheitskontrolle und  
Pusher  
Linx Laser 30 WT  
Innopack KISTERS SP60B (4M)  
Palettenstrecker Stand-Alone  
Innoline BTR  
Kettenschmierung (halbtrocken)  
Innoline ELS-BTR  
Innoline GTR

Hermis Tunnelkühler/-wärmer  
Euoppool HW Flaschentrockner TF\_02  
Finpac Sleever  
Euoppool HW Flaschentrockner TF\_02  
KHS Etikettiermaschine Innoket NEO 20 1RF  
Etikettenanwesenheitskontrolle und Pusher  
Lasercodierungssystem Linx Laser 30 WT  
Innopack KISTERS SP60B (4M)  
Palettenstrecker Stand-Alone  
KHS Bottle Fördersysteme Innoline BTR  
Kettenschmierung (halbtrocken)  
KHS Flaschenfördersysteme Innoline ELS-  
BTR  
KHS Flaschenfördersysteme Innoline GTR

## Automatisierungs- und Steuerungssysteme

KHS ReDiS Diagnosesystem

KHS ReDiS Netzwerkschrank



KHS Mischsystem	Innopro Paramix C 19/T32-14
KHS Pasteurisierungssystem in Heißabfüllung	Innopro HF 15/T20-105-85
KHS CIP-System (Cleaning-in-Place)	Innopro CIP 1-1000/3-6000/25/A
KHS HWSU Heißwassergenerator	Innopro HWSU PET

## Zusatzausrüstung

Verkabelungsmaterial	KHS Interne Prozessrohrleitungen	Material
Komponenten	Verschiedene Komponenten	

## Hauptfunktionen und -fähigkeiten

- Komplette PET-Abfülllösungen einschließlich Streckblasformung, Abfüllung, Verschluss, Etikettierung und Verpackungsausrüstung
- Unterstützt eine breite Palette von Flaschengrößen von 0,5 l bis 1,5 l
- Hochgeschwindigkeitsproduktion von 12.000 bis 80.000 Flaschen pro Stunde
- Modulares Design für flexible, anpassbare Konfigurationen
- Bewährte Technologie mit zuverlässiger, langlebiger Leistung
- Umfassende Automatisierungs- und Steuerungssysteme für effizienten Betrieb
- Verfügbare Zusatz- und Unterstützungsausrüstung für eine schlüsselfertige Abfüllanlage
- Erfahrener technischer Support und Kundendienst Dienst



## Technical Data:

### Technical Data:

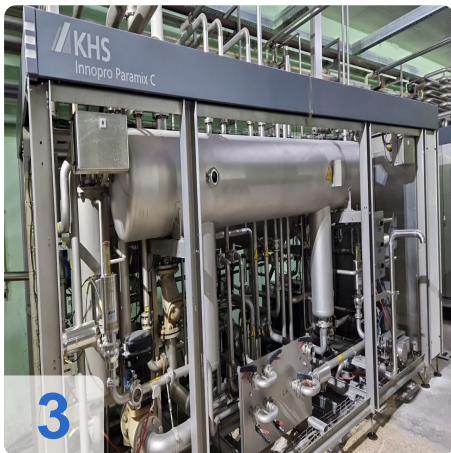
Steuerung: CNC  
Betriebsstunden: 9500

### Buyer Information:

Zustand: Sehr guten Zustand  
Verfügbarkeit: Sofort  
Verkauft als:  
EXW (ab Werk - Incoterm)  
MwSt.: 19 %  
Käuferaufgeld: 18 %  
Standort: Europa



## Images:

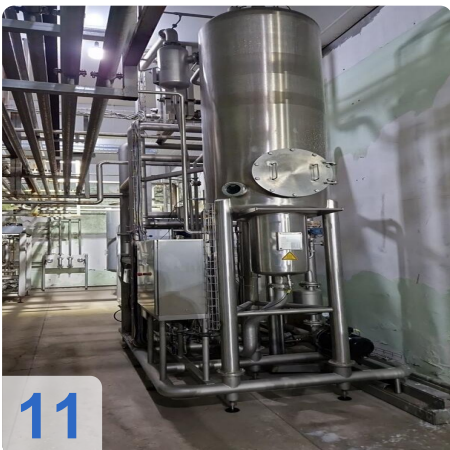
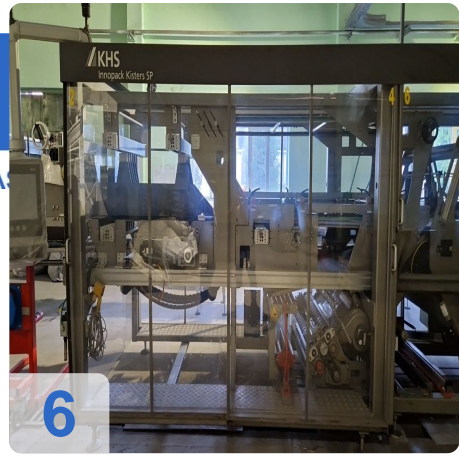




A

e

Assets





**Asset-Trade**

Assessment & Sale of Used Assets

QR Code for <https://www.asset-trade.de/print/pdf/node/7813>

**Asset-Trade**

**Bewertung & Vermarktung von  
Industrieanlagen weltweit**

**Am Sonnenhof 16**

**47800 Krefeld**

**Deutschland**

**Tel.: +49 2151 32500 33**