



Asset-Trade

Assessment & Sale of Used Assets

Ref. Nr.: 1440-10101204



Overview and Technical Data:

**Gebrauchte LVD Sirius Plus 3015 2.5kw
Laserschneidmaschine zu verkaufen**

LVD



Baujahr: Juli 2011



Description:

Gebrauchte LVD Sirius Plus 3015 2.5kw Laserschneidmaschine zu verkaufen

- CNC-Steuerungen: Fanuc Baureihe 160i-LB
- Anzahl der Betriebsstunden der Laserquelle: 27.613 Std.
- Neue Vakuumpumpe 11.2023
- Neue Spiegel im optischen Pfad 04.2023

Technische Daten:

- Laserleistung: 2,5 kW (CO²)
- Arbeitsbereich: 3050 x 1525mm
- Blechgewicht: max. 575 kg
- X-Achse: 3080 mm
- Y-Achse: 1555 mm
- Z-Achse: 240 mm
- Positioniergeschwindigkeit X-Y: 100 m/min
- Positioniergeschwindigkeit Z: 15 m/min
- Wiederholgenauigkeit: +/- 0,025 mm
- Positioniergenauigkeit: +/- 0,05 mm
- Hochdruck-Schneiden
- Schneidkopf mit Orion 5" und 7,5" Linse mit automatischen Fokus
- Material:
 - Max. Baustahl: 16 mm
 - Max. Rostfreier Stahl: 10 mm
 - Max. Aluminium: 6 mm
- Andere Daten:
 - Platzbedarf 11750 x 4900 x 2200mm
 - Gewicht der Maschine 14.500kg
 - Automatischer Palettenwechsel
 - Laser-Augen-System
 - Kühleinheit
 - Donaldson-Filter
 - Handbuch für den Bediener

Die Maschine ist noch unter Strom und kann nach Vereinbarung besichtigt werden.



MID-LEVEL-LASERSCHNEIDANLAGE FÜR DIE SCHNELLE, EFFIZIENTE BLECHBEARBEITUNG

Effiziente Bearbeitung von Teilen mit optimalen Geschwindigkeiten und Beschleunigungen entsprechend der Teilegeometrie Zuverlässige Schneidleistung zu einem günstigen Preis-Leistungs-Verhältnis 1500 x 3000 mm (5' x 10') Arbeitstischfläche

- Integrierte automatische Wechseltische
- Schnellwechselobjektiv (5' und 7,5')
- Die kapazitive Höhenabtastung sorgt für einen konstanten Abstand zwischen dem Kopf und dem zu bearbeitenden Material und passt sich eventuellen Unebenheiten der Platte an
- Das System der konstanten Strahllänge gewährleistet einen gleichmäßigen Schnitt über den gesamten Schneidbereich
- NC-Optimierung maximiert die Produktivität der Maschine ohne Eingreifen des Bedieners, indem die Bewegung des Schneidkopfes automatisch anhand des Verfahrwegs bestimmt wird
- Schneller Schnitt-zu-Schneide-Werkstückwechsel
- Hohe Zuverlässigkeit mit geringen Wartungs- und Betriebskosten
- Integrierte LVD - Fanuc Maschine, Steuerung, Laserquelle und Motorantriebspaket



Technical Data:

Technical Data:

Steuerung: FANUC
Betriebsstunden: 27613

Dimensions and Weight:

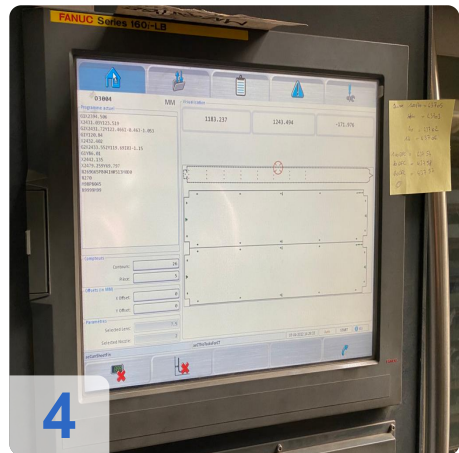
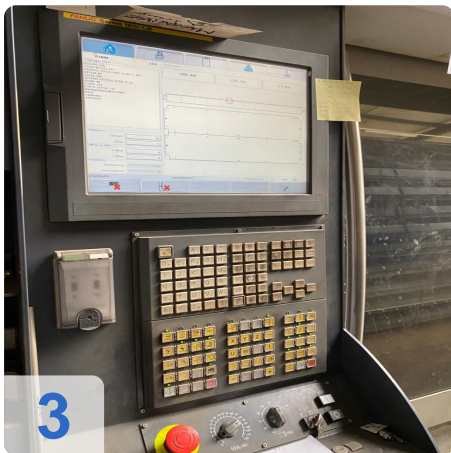
Höhe: 2.200 mm
Länge: 11.750 mm
Breite: 4.900 mm
Gewicht: 14.500 kg

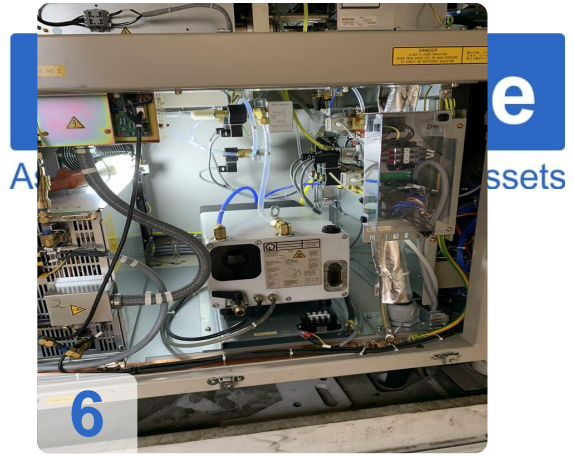
Buyer Information:

Zustand: Sehr guten Zustand
Verfügbarkeit: Sofort
Verkauft als:
EXW (ab Werk - Incoterm)
MwSt.: 19 %
Käuferaufgeld: 18 %
Standort: Deutschland



Images:

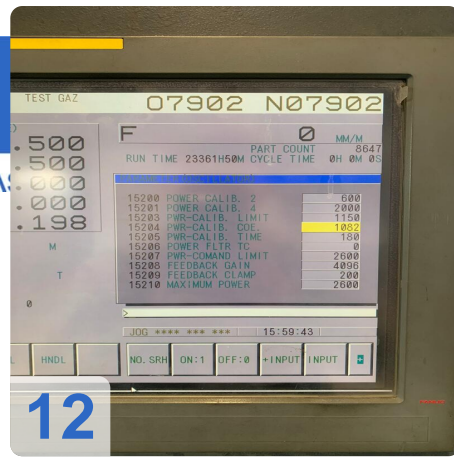






As

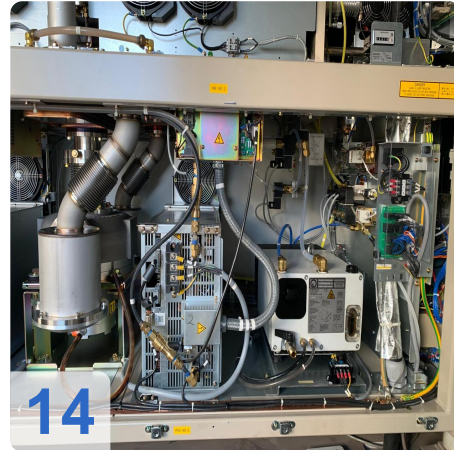
e
Assets



12



13



14



15



16



Asset-Trade

Assessment & Sale of Used Assets

Video:





Asset-Trade

Assessment & Sale of Used Assets

QR Code for <https://www.asset-trade.de/print/pdf/node/7801>

Asset-Trade

**Bewertung & Vermarktung von
Industrieanlagen weltweit**

Am Sonnenhof 16

47800 Krefeld

Deutschland

Tel.: +49 2151 32500 33