



Asset-Trade

Assessment & Sale of Used Assets

Ref. Nr.: 1452-12231334



Overview and Technical Data:

**Gebrauchte KRAUSS MAFFEI KM160/750 CX
kaufen**

KRAUSSMAFFEI

Baujahr: Jan. 2008



Description:

Gebrauchte Krauss Maffei 160/750 CX Spritzgussmaschine kaufen

Technischedaten:

- Schließkraft: 1600 KN
- Schneckendurchmesser: 50 mm
- Max. Schussgewicht: 325 g
- Lichter Holmabstand: 560 x 560
- Min. Werkzeugeinbauhöhe: 350 mm
- Max. Werkzeugöffnungsweg: 700 mm
- Zentrierringdurchmesser: 160 mm
- Anzahl Kernzüge : 2
- Kaskadensteuerung: nein
- Handling: nein
- Nadelverschlussdüse hydraulisch
- Schnittstelle: Euromap 67



Technical Data:

Technical Data:

Steuerung: CNC
Betriebsstunden: 27207

Dimensions and Weight:

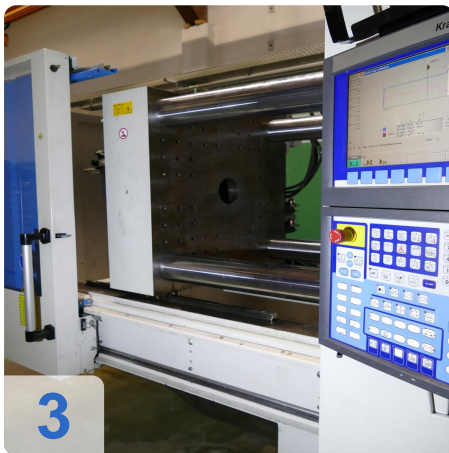
Höhe: 2.200 mm
Länge: 4.900 mm
Breite: 1.610 mm
Gewicht: 1.862 kg

Buyer Information:

Zustand: Sehr guten Zustand
Verfügbarkeit: Verkauft
Verkauft als:
EXW (ab Werk - Incoterm)
MwSt.: 19 %
Standort: Deutschland



Images:

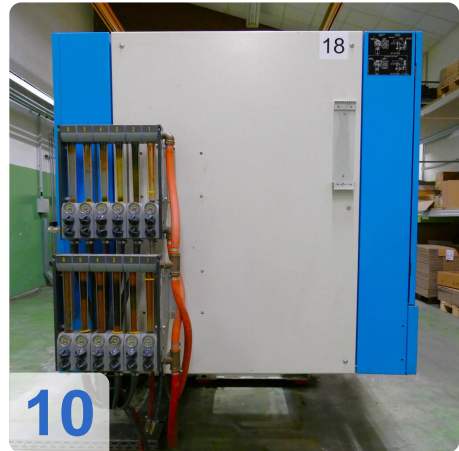




As

e

Assets





Asset-Trade

Assessment & Sale of Used Assets

QR Code for <https://www.asset-trade.de/print/pdf/node/7771?lang>

Asset-Trade

**Bewertung & Vermarktung von
Industrieanlagen weltweit**

Am Sonnenhof 16

47800 Krefeld

Deutschland

Tel.: +49 2151 32500 33