



# Asset-Trade

Assessment & Sale of Used Assets

Ref. Nr.: 1451

## Overview and Technical Data:

**HOMAG BRANDT KDF 650**  
**Kantenleimmaschine**

**HOMAG**

**HC | HOMAG**

Baujahr: Jan. 2012



## Description:

### Gebrauchte HOMAG BRANDT Profiline KDF 650 mit LigMatech Ecomat ZHR Rückführung

Steuerung Power Control PC 20+

Einseitige Kantenleimmaschine zum Bearbeiten von geraden Werkstückkanten und zum Anleimen und Nachbearbeiten von verschiedenen Kantenmaterialien in Längs- und Querdurchlauf.

Technische Daten:

- Werkstückdicke: 8 - 60 mm
- Werkstückbreite
  - min. 70 mm (bei Werkstückdicke 12-22 mm)
  - min. 120 mm (bei Werkstückdicke 23-40 mm)
  - min. d150 mm (bei Werkstückdicke 41-60 mm)
- Werkstücküberstand: 38 mm
- Kantenmaterial Rolle 0,4 - 3mm
- Rollendurchmesser max. 830 mm
- Kantenmaterial Streifen 0,4 – 12 mm
- Arbeitshöhe 950 mm
- Vorschub 8 -18 m/min
- Vorschub max. mit Formfräser 11 m/min
- Vorschub max. mit Formfräser in Verbindung mit VKNR 4839 14 m/min
- Aggregate Bestückung
- Fügefräsaggregat 2 x 2,2kW; 200 Hz
- Verleimaggregat A12 Werkstückvorwärmung, Quickmelt-Auftragseinheit, Kleberreaktivierung ( Infrarot-Strahler), Automatisches Kantenmagazin mit verstärkter Vorkappschere, Druckzone mit angetriebener Hauptdruckrolle sowie 3 freilaufenden Nachdruckrollen.  
Kappaggregat Fase/Gerade 2x 0,35 kW; 12000 Upm
- Pneumatische 2- Punkt-Verstellung Kappen
- Vorfräsaggregat 2 x 0,55 kW; 12000 Upm Gegenlauf
- Multifunktions-Formfräsaggregat 2 x 0,4 kW; 200 Hz; 12000 Upm
- Profilziehklinge Mit Schnellwechselköpfen
- Leimfugeziehklinge
- Schwabbelaggregat 2x 0,18 kW
- Pneumatikpaket für Kappen und Ziehklinge
- Pneumatikanschluss Min. 6 bar



## Technical Data:

### Technical Data:

Steuerung: CNC

### Dimensions and Weight:

Länge: 6.250 mm

Gewicht: 3.000 kg

### Buyer Information:

Zustand: Sehr guten Zustand

Verfügbarkeit: Sofort

Verkauft als:

EXW (ab Werk - Incoterm)

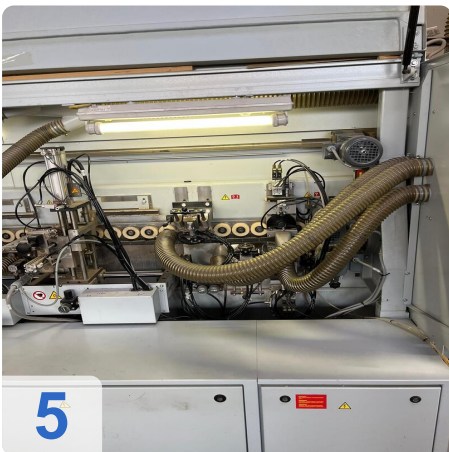
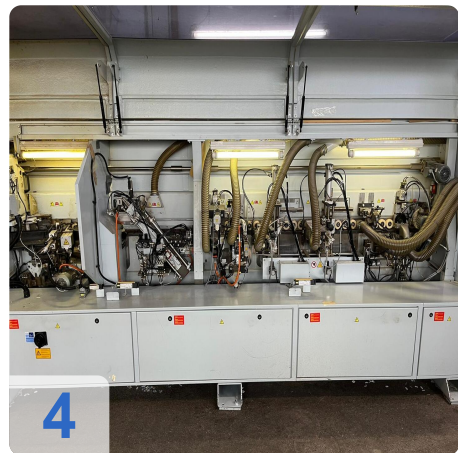
MwSt.: 19 %

Käuferaufgeld: 18 %

Standort: Deutschland



## Images:



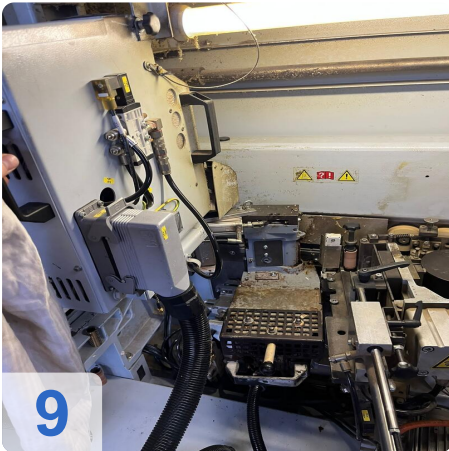




A

e

Assets





A

e

Assets





# Asset-Trade

Assessment & Sale of Used Assets

QR Code for <https://www.asset-trade.de/print/pdf/node/7768>

**Asset-Trade**

**Bewertung & Vermarktung von  
Industrieanlagen weltweit**

**Am Sonnenhof 16**

**47800 Krefeld**

**Deutschland**

**Tel.: +49 2151 32500 33**