



# Asset-Trade

Assessment & Sale of Used Assets

Ref. Nr.: 1450-11292023

Overview and Technical Data:

**TRAUB TND 200 CNC Drehmaschine kaufen**

TRAUB

**INDEX**

**TRAUB**

Baujahr: März 1992



## Description:

### **Gebrauchte TRAUB SONIM TND 200 CNC-Drehmaschine zu verkaufen**

CNC-Steuerung Traub TX8F

Technische Daten:

- Futterdurchmesser: 140 mm
- Vorschubgeschwindigkeit X / Z: X:155 Z:250 mm / min
- Drehlänge: 250 mm
- Spindeldurchlass: 42 mm
- Spindel-Drehzahlen: 5000 U/MIN
- Vorschubkapazität - Z: 2,9 kN
- Vorschubkraft - X: 2,9 kN
- Eilganggeschwindigkeit X-Achse: 15 m / min
- Eilganggeschwindigkeit Z-Achse: 25 m / min
- Hauptantrieb: 7,5 kW
- Werkzeugwechsler: 1/12 Pcs
- Drehdurchmesser über Querschlitzen: 220 mm



## Technical Data:

### Technical Data:

Steuerung: TX8F  
Maschinenstunden: 26166.00 Std.  
Drehlänge: 250.00 mm  
Drehdurchmesser: 200.00 mm  
Spindeldrehzahl: 5000.00 U/Min  
Werkzeugkapazität: 12 x  
Reitstock: Ja  
Lünette: Ja

### Dimensions and Weight:

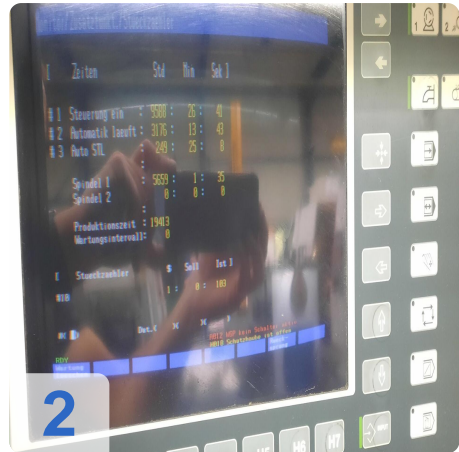
Höhe: 1700 mm  
Länge: 2300 mm  
Breite: 1500 mm  
Gewicht: 2900 kg

### Buyer Information:

Zustand: Sehr guten Zustand  
Verfügbar: Verkauft  
Verkauft als:  
EXW (ab Werk - Incoterm)  
MwSt.: 19 %  
Käuferaufgeld: 18 %  
Standort: Deutschland



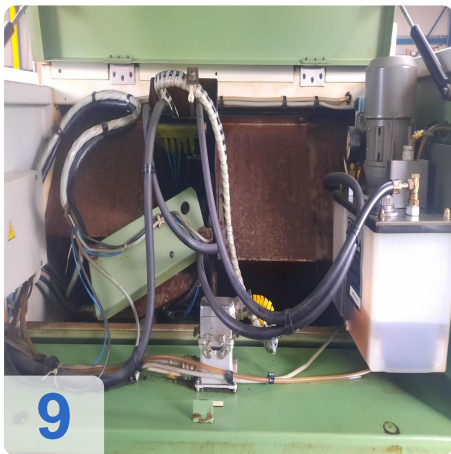
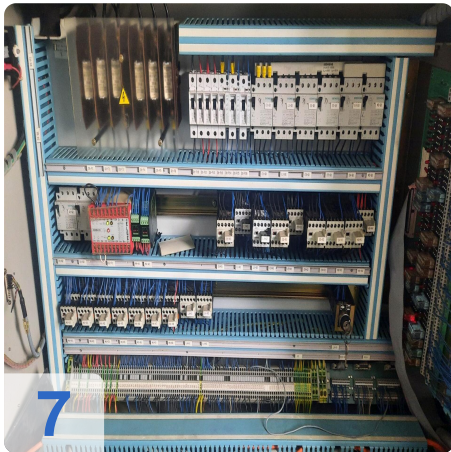
## Images:





As

e  
Assets





# Asset-Trade

Assessment & Sale of Used Assets



# Asset-Trade

Assessment & Sale of Used Assets



**Asset-Trade**

**Bewertung & Vermarktung von  
Industrieanlagen weltweit**

**Am Sonnenhof 16**

**47800 Krefeld**

**Deutschland**

**Tel.: +49 2151 32500 33**