



Asset-Trade

Assessment & Sale of Used Assets

Ref. Nr.: 1447-11141134

Overview and Technical Data:

DÖRRIES SCHARMANN Solon 3 mit 7 Paletten

DÖRRIES SCHARMANN



DST

Dörries
Droop + Rein
Scharmann
Berthiez
Mecof

Baujahr: Sep 1990

Überholungsjahr: Jan. 2007



Description:

Gebrauchte DÖRRIES SCHARMANN Solon 3 - CNC Bearbeitungszentrum mit 7 Paletten

2007 Komplettmodernisierung auf Siemens 840D Steuerung

Technische Daten Solon 3 BAZ :

- **Verfahrwege :**
 - X-Achse von 800 bis +800 = 1600 mm
 - Y-Achse von +50 bis +1050 = 1000 mm
 - Z-Achse von +250 bis +1290 = 1000 mm
 - Eilgang 25m/min
- **Anzahl der Werkzeuge: 110**
- **Automatisches Palettenwechselsystem**
- **Werkzeugbestückung:**
 - Anzahl der Werkzeuge: 110x
 - Werkzeugwechsel bei laufender Maschine möglich
 - Werkzeugverwaltungssystem (TIS) =Automatisches Werkzeugwechselsystem
 - Werkzeugwechselzeit 8 Sekunden
 - Längen-/Bruchkontrolle - Renishaw-Taster zu Alle Arten von Messprogrammen möglich
- **Spindel mit 3 Getriebestufen:**
 - Stufe 1: 0 - 532U/min
 - Stufe 2: 532 - 1600 U/min
 - Stufe 3: 1603 - 4500 U/min
 - Leistung Spindel: 37kW
 - Spindelaufnahme: SK50-Kegel
 - Wirkungsgrad 95%
 - Kühlwasserdruck durch die Spindel: 30 Bar

Technische Daten HBC:

Steuerung-Version: 850 M

- **Tischpaletten :**
 - Anzahl der Paletten: 7 - STS. Lineares Palettentransportsystem



- Tischabmessungen: 1.000mm x 800 mm
- ausgestattet mit 7 T-Nuten 18 x 30 mm tief 30 mm
- Max Werkstückgewicht auf dem Tisch: 2500 kg
- Drehtisch in der Maschine
- Maximale Breite :
 - Produkt ist 1600 mm (wegen der Dushdüsen in der Maschine)
 - und 1075 von vorne nach hinten
 - Vorderseite max 150 mm über Tisch
 - Rückseite 125 mm über dem Tisch (wegen der großen Tür)
 - Vorderseite max 190 über Tisch, aber dann muss die große Tür beim Ein- und Ausfahren offen sein, sonst stößt die Tür beim Ausfahren gegen das Produkt und das Produkt geht durch die Fenster, wenn es bei Station
- Max. Höhe Produkt, das in die Maschine gehen kann wegen der großen Tür = 1300 mm (gemessen vom Tisch)
- Öltanks außerhalb der Maschine, so dass sie ohne Unterbrechung gefüllt werden können
- Feste Beladestation, damit wir keine Spannmittel hin und her schleppen müssen Geschlossene Bearbeitungskabine, wegen Rauch und fliegendem Kühlwasser Werkzeugmagazinwechsel bei Maschinendrehung

Werkzeuge können Separate erworben werden!!!
Maschine kann unter Strom besichtig werden.

Das DÖRRIES SCHARMANN Solon 3 Maschinenzentrum ist ein Hochleistungs-Bearbeitungszentrum, das große und komplexe Produkte mit Präzision und Effizienz bearbeiten kann. Es verfügt über eine Siemens 840D-Steuerung und einen Drehtisch mit sieben Tischen der Größe 1000 x 800 mm. Die Maschine verfügt über drei Verfahrachsen: X-Achse von 1600 mm, Y-Achse von 1000 mm und Z-Achse von 1000 mm. Die Maschine kann eine maximale Spindeldrehzahl von 4500 U/min und einen Kühlwasserdruck von 30 bar erreichen. Die Maschine verfügt über ein Werkzeugmagazin mit 110 Werkzeugen und einen Renishaw-Taster zur Längen- und Bruchkontrolle. Die Maschine verfügt außerdem über Öltanks außerhalb der Maschine, eine feste Ladestation und eine geschlossene Bearbeitungskabine. Das DÖRRIES SCHARMANN Solon 3 Bearbeitungszentrum ist ideal für die Bearbeitung langer Produkte mit hoher Genauigkeit und Qualität. Die 7-Paletten-Station ist eines der Merkmale, die das DÖRRIES SCHARMANN Solon 3 Maschinenzentrum zu einem hervorragenden Bearbeitungszentrum für große und komplexe Produkte machen. Die Maschine kann ohne Unterbrechung des Bearbeitungsprozesses zwischen verschiedenen Paletten wechseln, was die Nebenzeiten reduziert und die Produktivität erhöht.



Technical Data:

Technical Data:

Steuerung: SINUMERIK 840D
Spindeldrehzahl: 4.500 U/Min
Werkzeughalter: SK50
Werkzeugkapazität: 110 x

Travels:

X-Achse: 1.600 mm
Y-Achse: 1.000mm
Z-Achse: 1.000 mm

Dimensions and Weight:

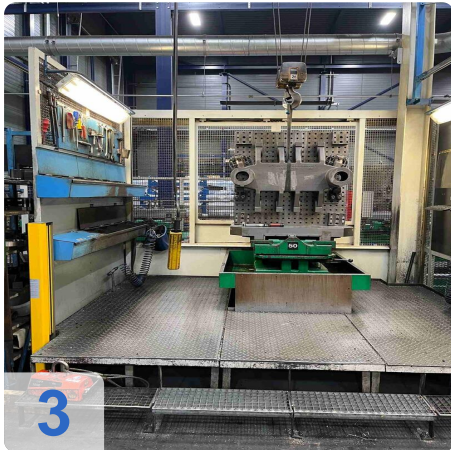
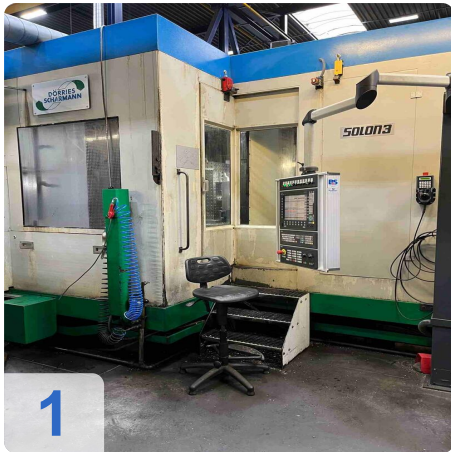
Höhe: 4.800 mm
Breite: 4.800 mm
Länge: 8.500 mm
Gewicht: 6.500 kg

Buyer Information:

Zustand: Sehr guten Zustand
Verfügbarkeit: Sofort
Verkauft als:
EXW (ab Werk - Incoterm)
MwSt.: 21 %
Käuferaufgeld: 18 %
Standort: Niederlande



Images:

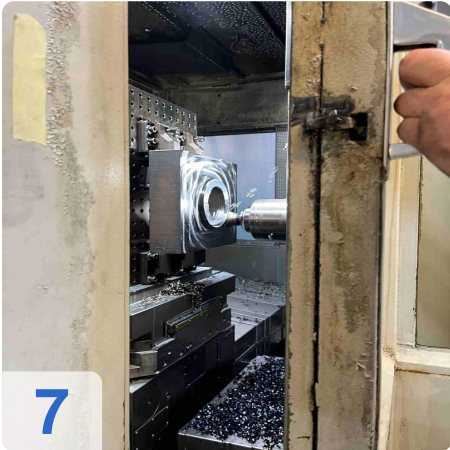
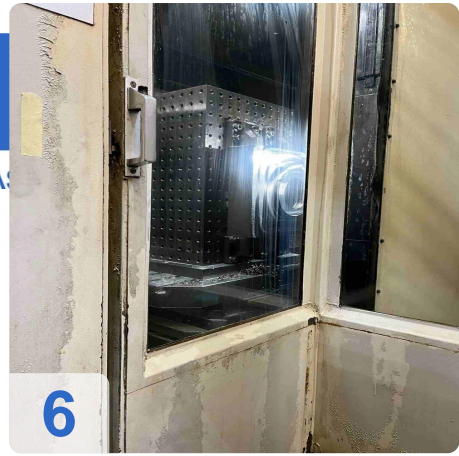




As

e

ssets

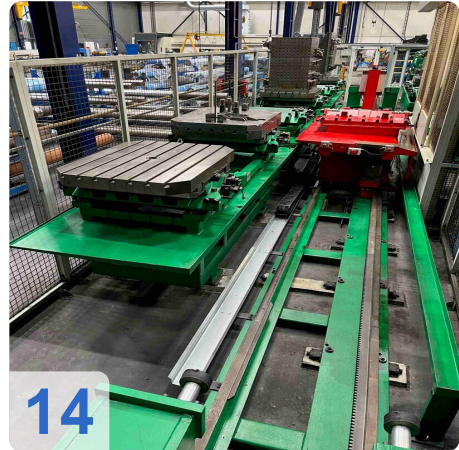




As

e

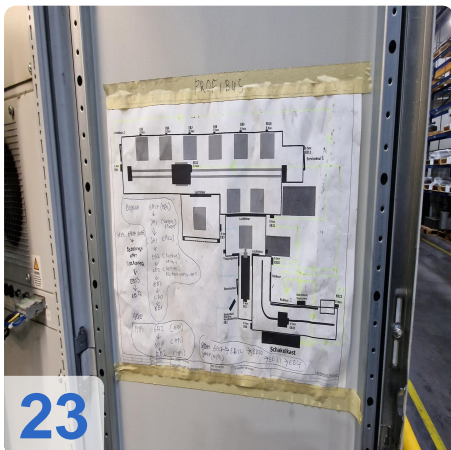
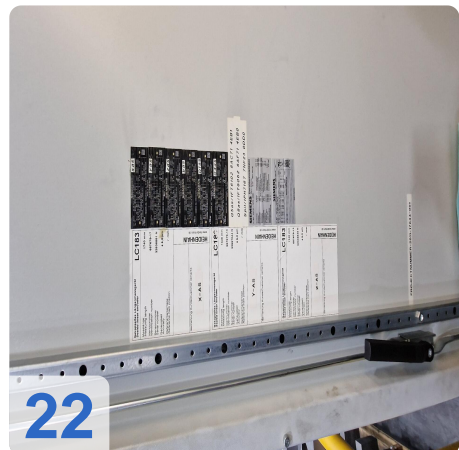
Assets





A

e
Assets

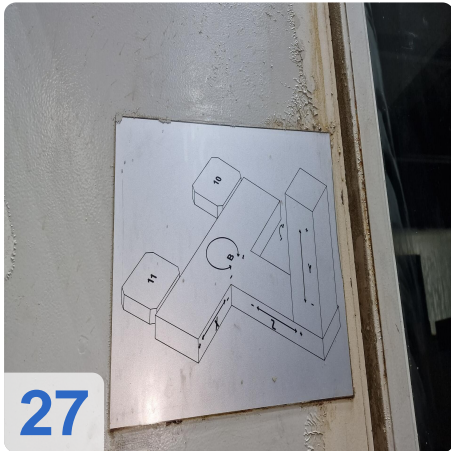
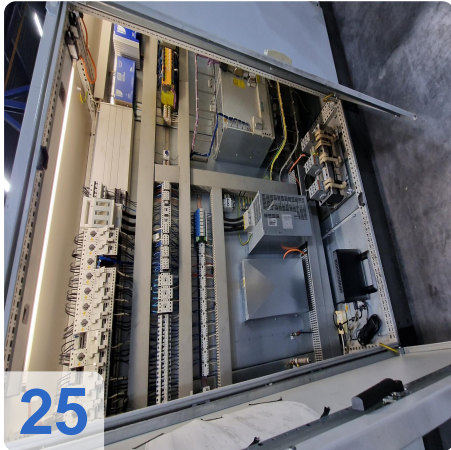
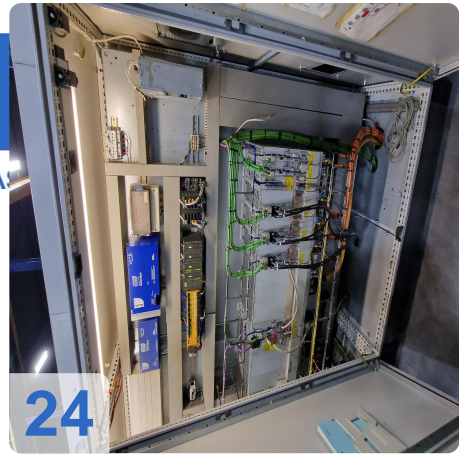




As

e

ssets

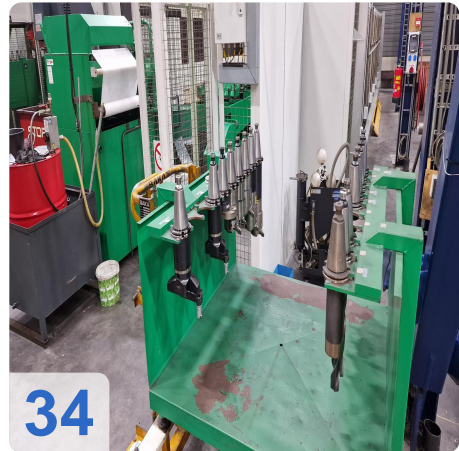




As

e

Assets

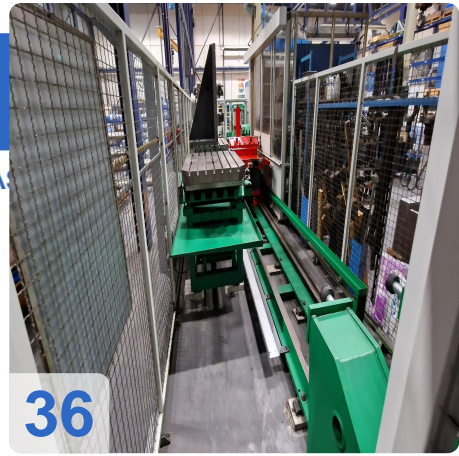




As

e

ssets



36



37



38



39



40



Asset-Trade

Assessment & Sale of Used Assets

QR Code for <https://www.asset-trade.de/print/pdf/node/7763?lang>

Asset-Trade

**Bewertung & Vermarktung von
Industrieanlagen weltweit**

Am Sonnenhof 16

47800 Krefeld

Deutschland

Tel.: +49 2151 32500 33