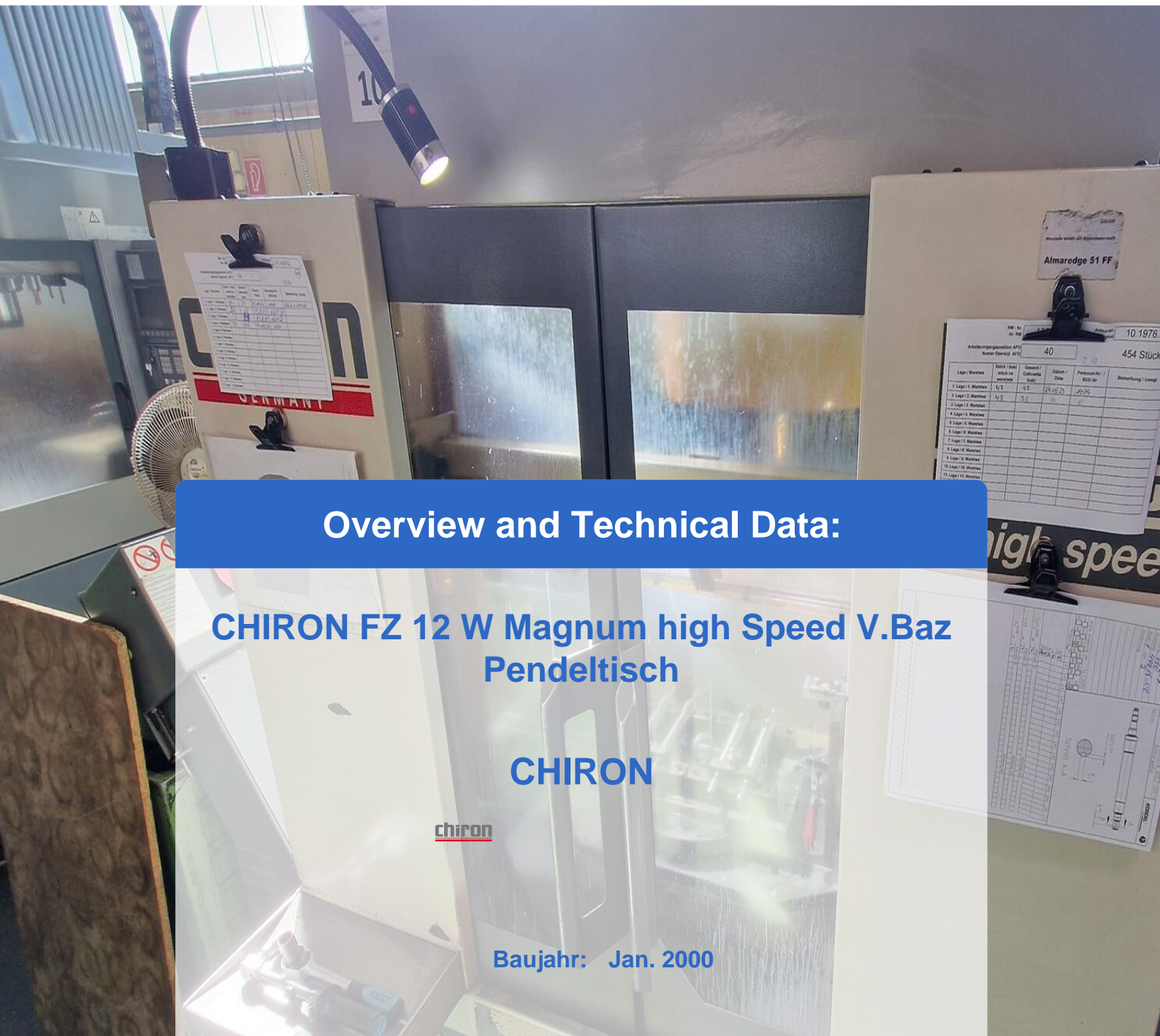




Asset-Trade

Assessment & Sale of Used Assets

Ref. Nr.: 1435-08301156



Overview and Technical Data:

**CHIRON FZ 12 W Magnum high Speed V.Baz
Pendeltisch**

CHIRON

chiron

Baujahr: Jan. 2000

Arbeitsgangplan MFC
Mater. Chiron MFC

Lager / Maschine	Stück / Stück mit im Anhang	Quantität Cubikmeter Menge	Datum Stk	Periode/Anz Stk	Bemerkung / Lager
1. Lager / Maschine	1/ 1	1/ 1	24.02.20	20%	
2. Lager / Maschine	1/ 1	1/ 1	1/ 1	1/ 1	
3. Lager / Maschine					
4. Lager / Maschine					
5. Lager / Maschine					
6. Lager / Maschine					
7. Lager / Maschine					
8. Lager / Maschine					
9. Lager / Maschine					
10. Lager / Maschine					
11. Lager / Maschine					



Description:

Gebrauchte Chiron FZ 12W Magnum high Speed - Vertikal Bearbeitungszentrum

CNC Steuerung Fanuc 21i-M

Technische Daten:

- **Verfahrwege:**
 - X-Weg: 550 mm
 - Y-Weg: 300 mm
 - Z-Weg: 425 mm
- **Tischgröße:** (2x) 660 x 400 mm
- **max. Tischbelastung:** 500 kg
- **Eilgangsgeschwindigkeit:** 30000 mm/min
- **Werkzeugwechseleinrichtung:** 12 Pos.
- **Werkzeugwechselzeit Span-zu-Span:** 2,9 s
- **Spindelaufnahme:** ISO 40
- **Spindeldrehzahlen:** 20 - 10500 U/min
- **Spindelantriebmotor:** 5,5 kW
- **Gesamtleistungsbedarf:** 15 kVA
- **Gewicht:** ca. 3590 kg

Sie wollen Qualität und Präzision im Takt erzeugen, zu günstigen Stückkosten? Die Bearbeitungszentren der Baureihe 12 vereinen diese Vorgaben und gehören im Hinblick auf Schnelligkeit, kompakte Bauweise und Einsatzvielfalt zu den besten ihrer Klasse. Alle Modelle lassen sich mit Hightech-Modulen – Spindeln und Spindelsystemen, Werkzeugwechselsystemen, Tischvarianten und zusätzlicher Automation – perfekt auf Ihre Anforderungen auslegen.



Technical Data:

Technical Data:

Steuerung: Series 21i
Spindeldrehzahl: 10.500 U/Min
Werkzeughalter: SK40
Werkzeugkapazität: 12 x

Travels:

X-Achse: 550 mm
Y-Achse: 300mm
Z-Achse: 425 mm

Dimensions and Weight:

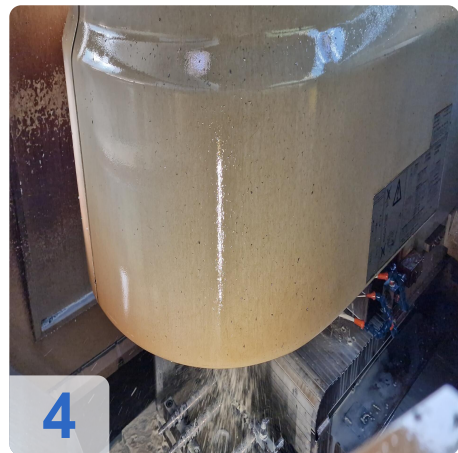
Höhe: 2.920 mm
Breite: 1.500 mm
Länge: 2.850 mm
Gewicht: 3.950 kg

Buyer Information:

Zustand: Sehr guten Zustand
Verfügbarkeit: Sofort
Verkauft als:
EXW (ab Werk - Incoterm)
MwSt.: 19 %
Käuferaufgeld: 18 %
Standort: Deutschland



Images:

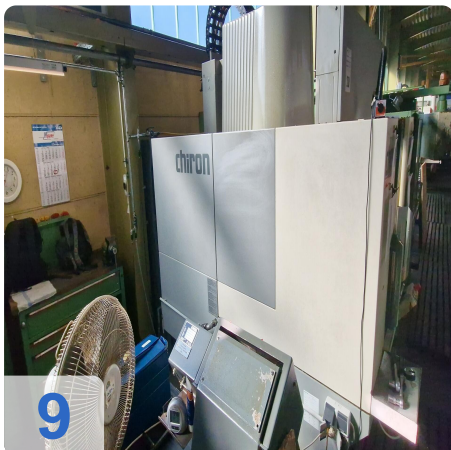




As

e

assets





Asset-Trade

Assessment & Sale of Used Assets

Video:





Asset-Trade

Assessment & Sale of Used Assets



Asset-Trade

**Bewertung & Vermarktung von
Industrieanlagen weltweit**

Am Sonnenhof 16

47800 Krefeld

Deutschland

Tel.: +49 2151 32500 33