



# Asset-Trade

Assessment & Sale of Used Assets

Ref. Nr.: 142607010911

## Overview and Technical Data:

Loroch CNC Turbo 910  
Kreissägenschräufmaschine

LOROCH



Baujahr: Jan. 1997



## Description:

### Gebrauchte LORCH CNC Turbo 910 Sägeblattschleifmaschine

Technische Daten;

- Schleifbereich:
  - Min. Sägeblatt Ø: ca. Ø 80 mm
  - Max. Sägeblatt Ø: ca. Ø 910 mm
  - Kleinste Zahnteilung: ca. 16
  - Größte Zahnteilung: ca. 999
  - Max. Sägeblattbreite: ca. 8 mm
  - Min. Zahnhöhe: ca. 1,2 mm
  - Max. Zahnhöhe: ca. 14 mm
- Schleifscheiben bis 250 mm
- Schleifscheibenbreite: ca. 1,5 - 18 mm
- Spindeldrehzahl: 50-220 U/MIN
- X-Achse: 510 mm
- Y-Achse: 910 mm
- seitliches Anfasen oder Abkanten bis max. 45 Grad
- Arbeitsgeschwindigkeit: ca. 15 - 180 Zähne / min
- Antriebsleistung: ca. 1,1 kW
- Abrichteinheit für Keramische Schleifscheiben
- Schleifen mit CBN + DIA + Keramische Schleifscheiben
- CAD Programm für eigene Zahnform Programmierung
- Eine Feuerlöschanlage Kraft und Bauer
- Absaugung sowie Reinigungsanlage mit Magnetabscheider
- Kühlmittel Öl
- Gesamtleistungsbedarf: 1,1 kW

Bei dieser Maschine scheint laut Loroch eine Platine defekt zu sein, deshalb gibt es Probleme beim Referieren. ca. 800 Euro

---

Leistungsstarkes Service-Center für metallschneidende Kreissägeblätter



## Technical Data:

### Technical Data:

Steuerung: CNC

### Dimensions and Weight:

Höhe: 1.850 mm

Länge: 1.550 mm

Breite: 800 mm

Gewicht: 925 kg

### Buyer Information:

Zustand: Überholungsbedürftig

Verfügbarkeit: Sofort

Verkauft als:

EXW (ab Werk - Incoterm)

MwSt.: 19 %

Käuferaufgeld: 18 %

Standort: Deutschland



## Images:

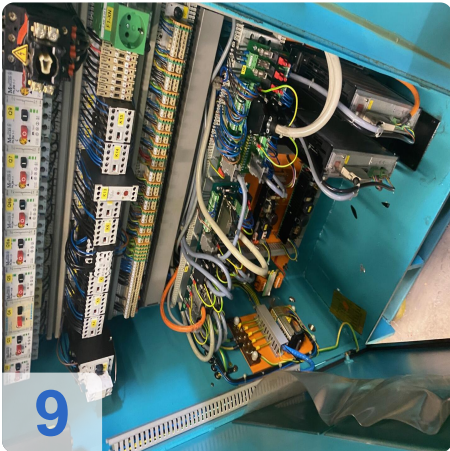
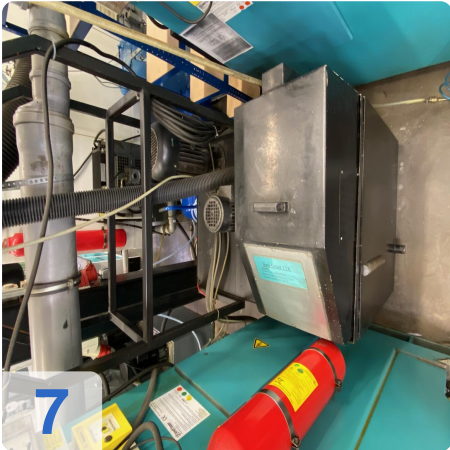
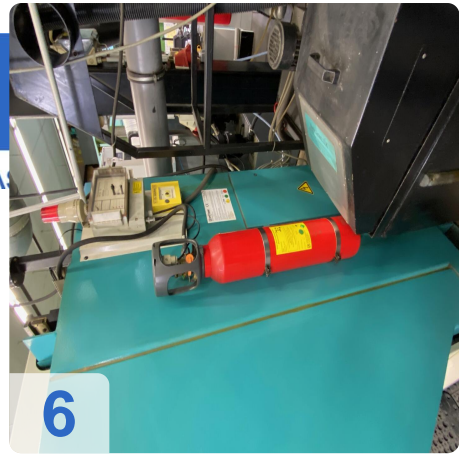




Asset-Trade

e

Assets





e

A

ssets

12



# Asset-Trade

Assessment & Sale of Used Assets



**Asset-Trade**

**Bewertung & Vermarktung von  
Industrieanlagen weltweit**

**Am Sonnenhof 16**

**47800 Krefeld**

**Deutschland**

**Tel.: +49 2151 32500 33**