



Asset-Trade

Assessment & Sale of Used Assets

Ref. Nr.: 1411-03181230

Overview and Technical Data:

**WINDSOR W1000 Spritzgießmaschinen 1000
Tonnen kaufen**

WINDSOR

WINDSOR
TECHNOLOGIES

Baujahr: Jan. 1985



Description:

Gebrauchte Klöckner Windsor W1000-86 Spritzgießmaschine zu verkaufen

CNC-Steuerungen Siemens S5 150U

Wittmann Handhabung

Technische Daten:

- Schliesseinheit
 - Schließkraft: 10000 kN
 - Öffnungshub: 1488 mm
 - Abstand zwischen den Stangen: 1190x1190 mm
 - Höhe der Form min: 500 mm
 - Höhe der Form max: 4054 g
- Einspritzeinheit
 - Schneckendurchmesser: >115 mm
 - Hubvolumen: 4770 CM³
 - Einspritzdruck: 1800 bar
- Gewichte:
 - Schließeinheit: 63 Tonnen
 - Einspritzeinheit: 27 Tonnen
 - Gesamt: 90 Tonnen
- Abmessungen: 12,5 x 3 x 3,5m

Diese Windsor W1000-Spritzgießmaschine wurde 1985 in Deutschland hergestellt. Diese Maschine kann mit einer Schließkraft von 10000 kN und einem Einspritzdruck von 1800 bar arbeiten. Zu beachten ist, dass ein kompletter, funktionsfähiger Kartensatz inklusive Einbaurahmen der gleichen Maschine vorhanden ist.



Technical Data:

Technical Data:

Steuerung: SIEMENS

Buyer Information:

Zustand: Normale Beanspruchung

Verfügbarkeit: Sofort

Verkauft als:

EXW (ab Werk - Incoterm)

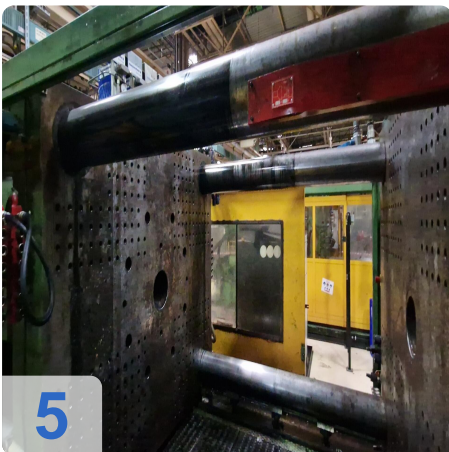
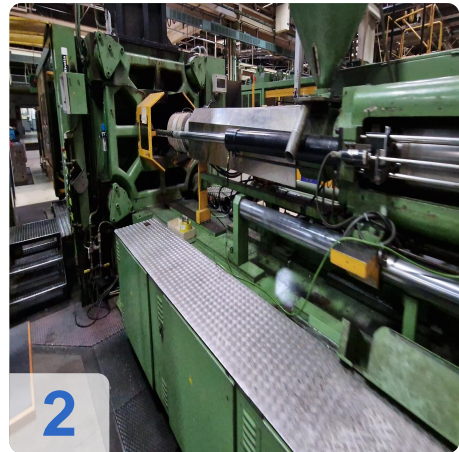
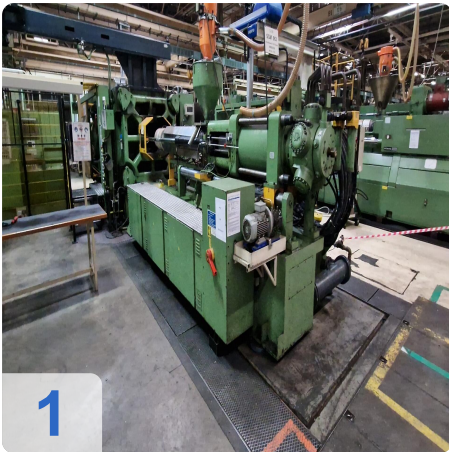
MwSt.: 19 %

Käuferaufgeld: 18 %

Standort: Deutschland



Images:

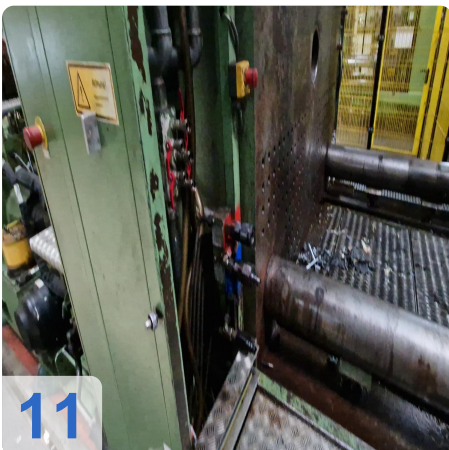
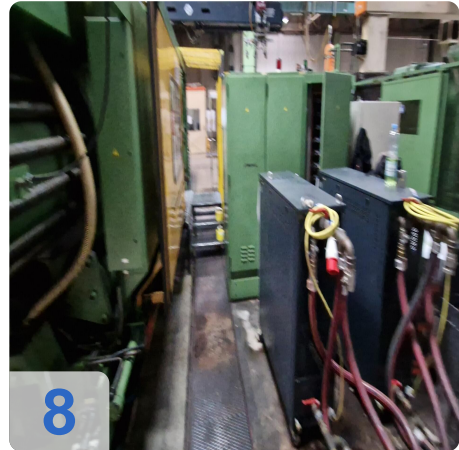




Asset-Trade

e

Assets

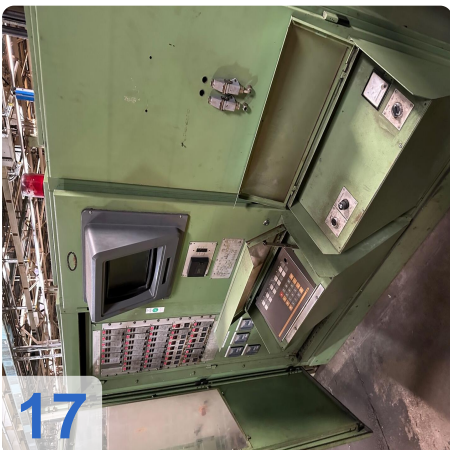




A

e

ssets

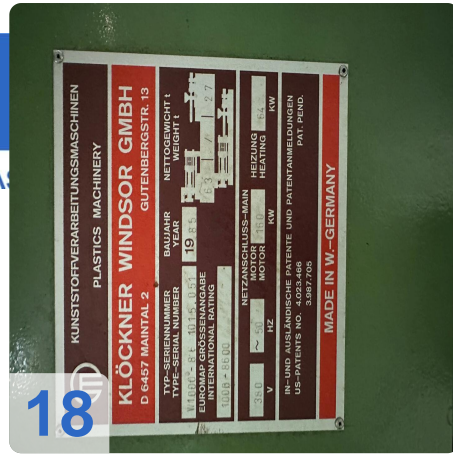




Asset-Trade



18





Asset-Trade

Assessment & Sale of Used Assets



Asset-Trade

**Bewertung & Vermarktung von
Industrieanlagen weltweit**

Am Sonnenhof 16

47800 Krefeld

Deutschland

Tel.: +49 2151 32500 33