



Asset-Trade

Assessment & Sale of Used Assets

Ref. Nr.: 1411-03081227

Overview and Technical Data:

**DEMAG D1250 Spritzgussmaschine 1250
tonnen kaufen**

DEMAG

 **Sumitomo**
SHI **DEMAG**

Baujahr: Jan. 1983



Description:

Gebrauchte DEMAG D1250 Spritzgießmaschine günstig zu verkaufen

Steuerung Siemens S5 115U

Technische Daten:

- Aufspanngruppe:
 - Schließkraft: 1.250 Tonnen
 - Spannweite der Holme: 1.200 x 1.200 mm
 - Formhalterplattenabmessungen: 1.750 x 1.750 mm
 - Formenstärke min. / max.: 1.150 mm. - 600 mm
 - Max. Öffnungsweg: 1.750 mm
 - Feste Seitenzentrierung: 250 mm
 - Bewegliche Zentrierung: 250 mm
- Einspritzgruppe:
 - Schneckendurchmesser: 130 mm
 - Einspritzdruck: 1.400 bar
 - Einspritzvolumen (berechnet): 6.505 cm³
- Gesamtabmessungen: 13,2 x 3,1 x 3,5m
- Gewichte:
 - Schließeinheit: 43 Tonnen
 - Einspritzeinheit: 15 Tonnen
 - Gesamtgewicht: 58 Tonnen
- Bemerkungen:
 - Noch unter Strom und voll funktionsfähig

Sie suchen eine voll funktionsfähige Spritzgießmaschine mit Handling? Dann sind Sie bei unserem DEMAG-Modell D1250 genau richtig. Diese große Spritzgießmaschine verfügt über eine beeindruckende Schließkraft von 1250 Tonnen und ist damit ein Kraftpaket für alle Ihre Spritzgießanforderungen.

Die 1983 gebaute Maschine ist mit einer Siemens S5 115U-Steuerung ausgestattet, die Präzision und Genauigkeit in jedem Spritzgießzyklus gewährleistet. Die mitgelieferte Entnahmespritzeinheit wird mit einem Anschlag und einem Band geliefert, während die Handhabung von Sepro eine nahtlose Integration in Ihre bestehende Produktionslinie



ermöglicht.

Mit den Maßen 13,2 x 3,1 x 3,5 ist diese Maschine ein wahrer Gigant in der Welt des Spritzgießens. Aber lassen Sie sich nicht von ihrer Größe täuschen - sie ist auch unglaublich wendig, mit einem Gesamtgewicht von nur 58 t. Davon entfallen 43 t auf die Schließereinheit und 15 t auf die Spritzeinheit.

Wir wissen, dass der Kauf und die Installation einer großen Spritzgießmaschine eine beängstigende Aufgabe sein kann. Deshalb bieten wir Unterstützung bei der Demontage und Verladung. Wir kümmern uns um die Logistik, damit Sie sich darauf konzentrieren können, Ihr DEMAG-Modell D1250 in Betrieb zu nehmen.

Geben Sie sich nicht mit weniger als dem Besten zufrieden, wenn es um Spritzgießmaschinen geht. Mit unserem DEMAG-Modell D1250 können Sie selbst die komplexesten Spritzgießaufgaben mit Leichtigkeit bewältigen. Nehmen Sie noch heute Kontakt mit uns auf, um mehr über diese leistungsstarke Maschine zu erfahren und wie Ihr Unternehmen davon profitieren kann.

Die DEMAG-Modell D1250 ist nicht nur ideal für eine Vielzahl von Spritzgießanwendungen, einschließlich Automobilkomponenten wie große Cockpits und Türverkleidungen, sondern auch perfekt für Second-Life-Anwendungen geeignet.

Dank der hohen Schießkraft und der präzisen Steuerung ist diese Maschine in der Lage, große Kunststoffprodukte mit Leichtigkeit herzustellen. Und mit unserer Unterstützung bei der Demontage und Beladung können Sie diese Maschine für die Herstellung von Kunststoffprodukten ähnlicher Größe für eine Vielzahl von Branchen wiederverwenden.

Wenn Sie also auf der Suche nach einer vielseitigen und zuverlässigen Spritzgießmaschine sind, die auch die anspruchsvollsten Anwendungen bewältigen kann, dann ist unser DEMAG-Modell D1250 genau das Richtige für Sie. Kontaktieren Sie uns noch heute, um mehr darüber zu erfahren, wie Ihr Unternehmen von dieser Maschine profitieren kann.



Technical Data:

Technical Data:

Steuerung: SIEMENS

Buyer Information:

Zustand: Normale Beanspruchung

Verfügbarkeit: Verkauft

Verkauft als:

EXW (ab Werk - Incoterm)

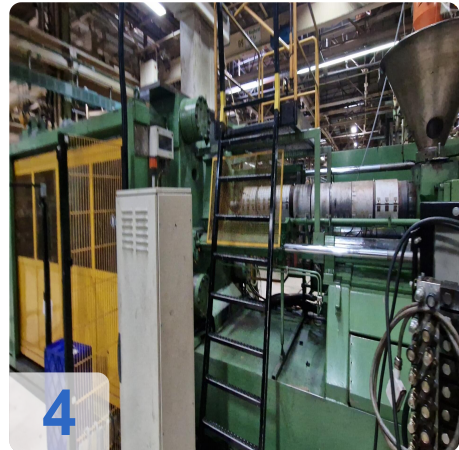
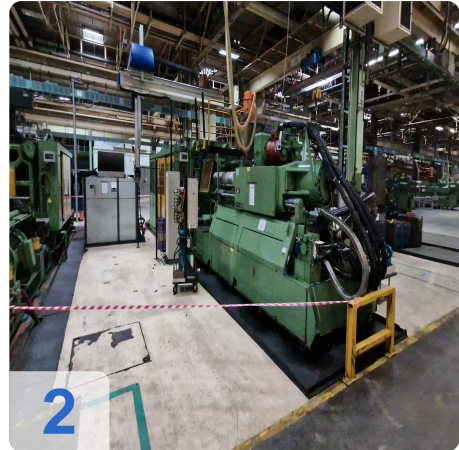
MwSt.: 19 %

Käuferaufgeld: 18 %

Standort: Deutschland



Images:

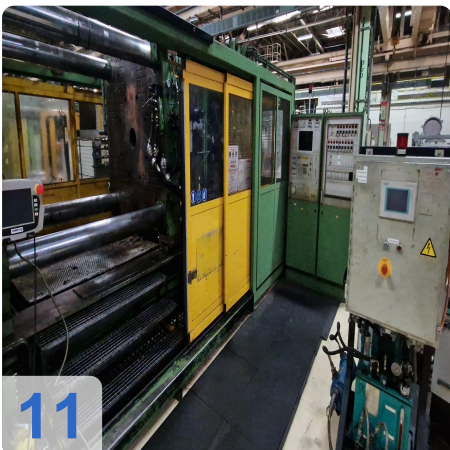
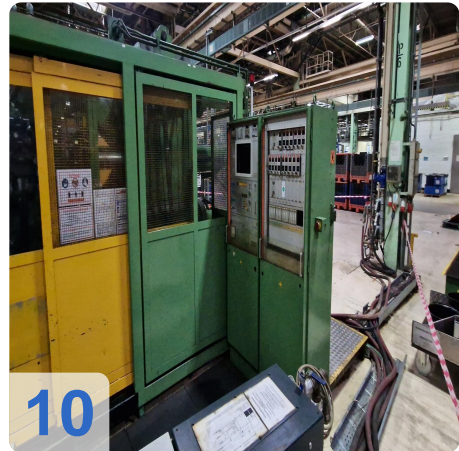
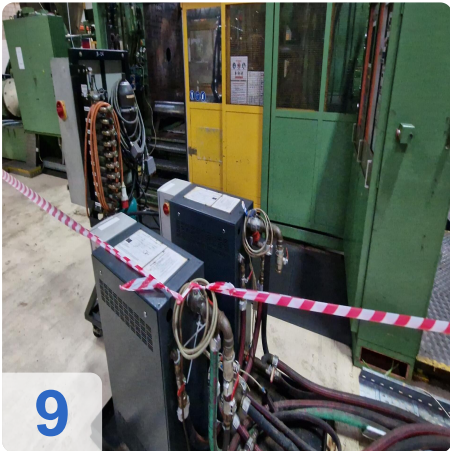
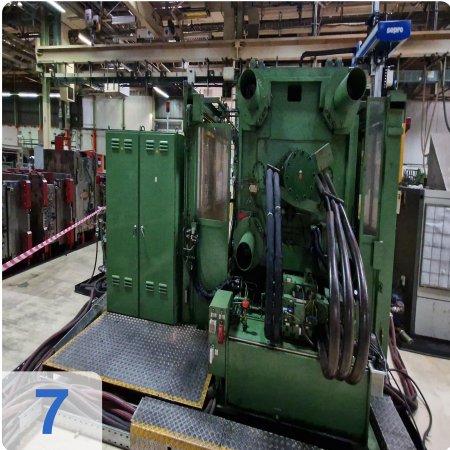
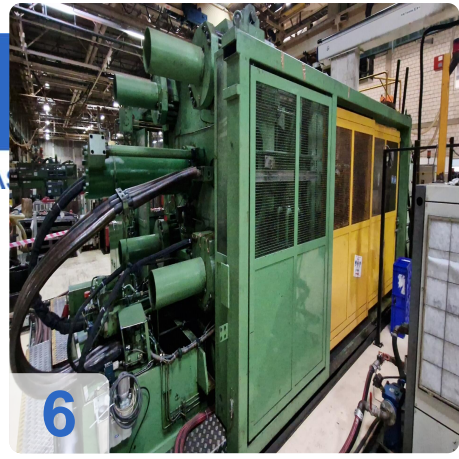




A

e

Assets

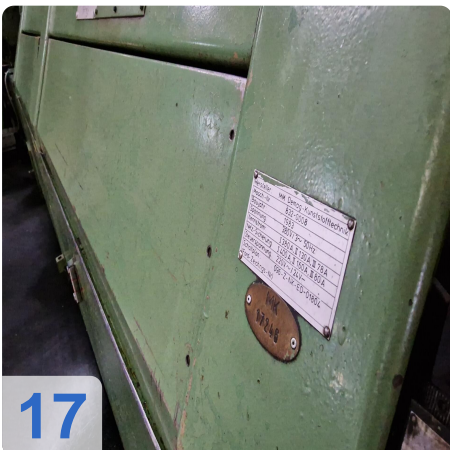




As

e

ssets





As

e

Assets

18





Video:





Asset-Trade

Assessment & Sale of Used Assets

QR Code for <https://www.asset-trade.de/print/pdf/node/7374>

Asset-Trade

**Bewertung & Vermarktung von
Industrieanlagen weltweit**

Am Sonnenhof 16

47800 Krefeld

Deutschland

Tel.: +49 2151 32500 33