



Asset-Trade

Assessment & Sale of Used Assets

Ref. Nr.: 1409-03011117

Overview and Technical Data:

**EISENMANN - Elektrostatische Lackieranlage
für Automobilteile**

EISENMANN

EISENMANN

Baujahr: Jan. 2018



Description:

Gebrauchte EISENMANN Elektrostatik-Lackieranlage für Automobilteile

installiert zwischen 2017-2018 - die Anlage lief halbperiodisch für die Lackierung von Automobil-Stoßdämpfern

Technische Daten:

- Maximaler Durchsatz: 1.800 Stück pro Stunde
- Fördergeschwindigkeit: 5,25 Meter pro Minute
- Max. Gewichtsdurchsatz: 18.000 kg/39.683 lbs pro Stunde
- Versorgungsspannung: 480/120V - 60Hz
- Gesamtanschlussleistung: 848 kVA
- Weitere Spezifikationen auf Anfrage



Technical Data:

Technical Data:

Steuerung: CNC

Buyer Information:

Zustand:

neuwertig - sofort betriebsbereit

Verfügbarkeit: Sofort

Verkauft als:

EXW (ab Werk - Incoterm)

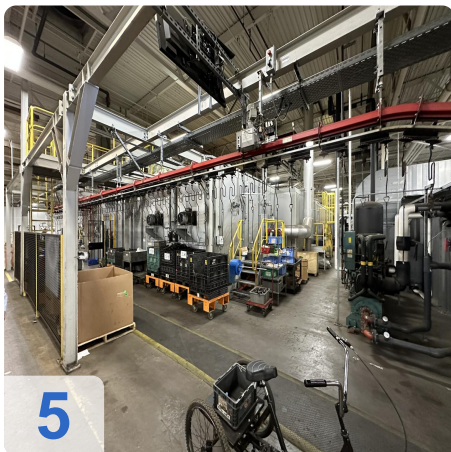
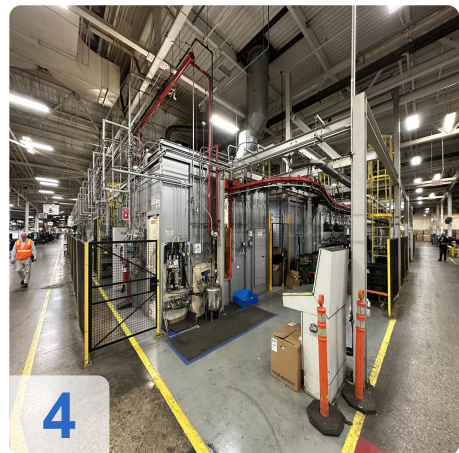
MwSt.: 19 %

Käuferaufgeld: 18 %

Standort: Vereinigte Staaten

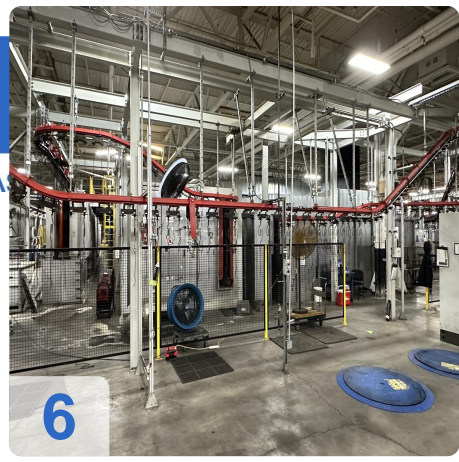


Images:



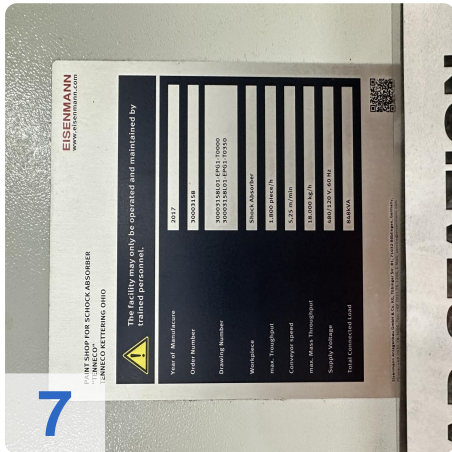


A



e

Assets



7

EISENMANN
www.eisenmann.com

LINE SHOP FOR CUTTING ASSEMBLIES
INKKOP
ZURICH/CAI TRIMMIG 6100

⚠ The facility may only be operated and maintained by trained personnel.

Year of Manufacture	2017
Order Number	100093158
Operating Number	00001548010 (P/N) 10000
Workpiece	100001548010 (P/N) 10000
max. Throughput	1.800 (pieces/h)
Control system	2.0.20 (P/N)
max. max. Throughput	1.800 (pieces/h)
Supply Voltage	400V 50 Hz 3-Phase
Total Connected Load	100kVA

QR Code



Asset-Trade

Assessment & Sale of Used Assets



Asset-Trade

**Bewertung & Vermarktung von
Industrieanlagen weltweit**

Am Sonnenhof 16

47800 Krefeld

Deutschland

Tel.: +49 2151 32500 33