



Asset-Trade

Assessment & Sale of Used Assets

Ref. Nr.: 1347-11291553

Overview and Technical Data:

**DEUTZ Diesel Notstromgenerator 430kw 500
kVA**

'nicht definiert

Multiple Makesor Not Defined



Baujahr: Jan. 2002



Description:

Gebrauchte Diesel Notstromgeneratoren

**DEUTZ BF 8 M 1015 CP mit Leroy-Sommer LSA 47.2
Niederspannungsgenerator 500 kVA**

Betriebsstunden ca 121,15



Technische Daten Deutz:

- Zylinderanzahl 8
- Hubraum 15.9 l
- Gestaltung Vee
- max. Leistung 430 kW
- Dauerleistung: 400kW
- RPM 2100
- Drehmoment bei Drehzahl von-bis 2720 Nm
- Tier Min. EU II
- Tier Max. EU III
 - Aspiration T
- Eigengewicht 1060 kg
- Kühlungsart wasser
- Bohrung 132 mm

Moderner wassergekühlter Viertakt 8-Zylinder Motoren in V-Konfiguration.

Abgasturbolader und Abgasrohre wassergekühlt.

Zahnradgetriebene Nebenabtriebe.

Modernes Einspritzsystem mit mechanischem Drehzahlregler.

Elektronischer Drehzahlregler für Bordaggregate.

Ladeluftkühlung mittels Motorkühlflüssigkeit.

Innovatives Multi-Parallel-Kühlsystem.

Kompakte Abmessungen.

Technische Daten Leroy-Sommer LSA 47.2

- Montage Stromerzeugungsaggregat 500 kVA
- Montage Abgasrohr St 37N2A, DN 200 incl. Abgasschalldämpfer und Isolierung
- Montage von 1 St. Tagestank 1000 l, Fabrikat: ADAM
- Montage von 1 St. Vorratstank GfK 2.000 l incl. Befüll- und Entlüftungsleitung,
- Ölversorgungsleitung vom Vorratstank zum Tagestank Typ Flexwell FSR 16/30, doppelwandig, incl. Leckanzeigegerät
- Montage der Zu- und Abluftanlage
- Montage Steuerschrank und Steuerkabel

Technische Daten Kühlanlage

Wabenkühler mit geschlossenem Kühlkreislauf

- Lüfterantrieb: mechanisch
- Luftdurchsatz: 22.000 m³/h
- Kühlflüssigkeit: Wasser und Glykol
- Inhalt: ca 80 Ltr.

Lagerung:

Motor und Generator sind elastisch mittels Isolatoren auf einem Grundrahmen aus Profilstahl gelagert.

- Die Körperschallübertragung liegt unter 10 Hz.
- Maschinengeräusch innerhalb des Aufstellraumes: 102 dB(A)
- Der Gehörschutz für das Bedienungspersonal ist vorhanden.
- Maschinengeräusch außerhalb des Raumes: ca 65 dBA



Asset-Trade

Assessment & Sale of Used Assets



Technical Data:

Technical Data:

Steuerung: CNC
Betriebsstunden: 122

Buyer Information:

Zustand: Sehr guten Zustand
Verfügbarkeit: Q1
Verkauft als:
EXW (ab Werk - Incoterm)
MwSt.: 19 %
Käuferaufgeld: 16 %
Standort: Deutschland



Images:





As

e

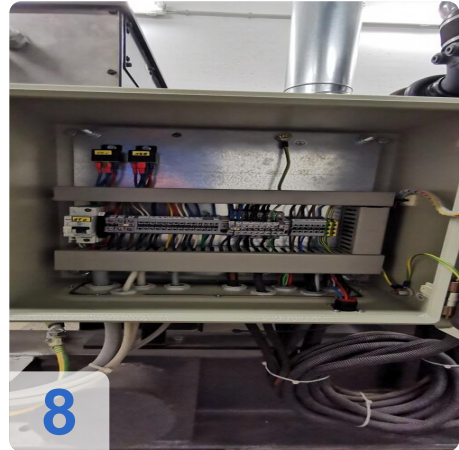
ssets



6



7



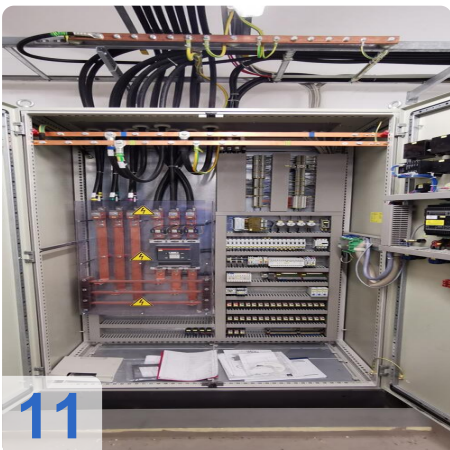
8



9



10



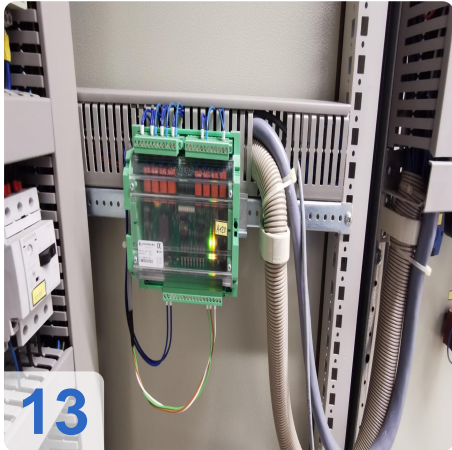
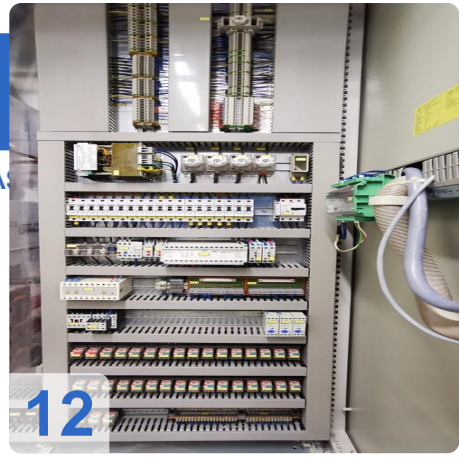
11



As

e

ssets





Asset-Trade

Assessment & Sale of Used Assets

QR Code for <https://www.asset-trade.de/print/pdf/node/7345>

Asset-Trade

**Bewertung & Vermarktung von
Industrieanlagen weltweit**

Am Sonnenhof 16

47800 Krefeld

Deutschland

Tel.: +49 2151 32500 33