

HERM BHKW Kompaktmodule Moderne Energie

Ref. Nr.: 1343-25101000

Übersicht und technische Daten:

SOKRATHERM GG 140 S - Gas
Blockheizkraftwerke 142kW

SOKRATHERM

SOKRA[®]
therm

Baujahr: Okt. 2011
Blockheizkraftwerke



Beschreibung:

Gebrauchtes SOKRATHERM GG 140 SoE - Gas Blockheizkraftwerke 142kW

Das Erdgasbetriebene BHKW hat eine thermische Leistung vom 216 kW und eine elektrische Leistung von 142-kW für die Stromversorgung, und eignet sich bestens um die ständig steigenden Energiepreise durch Eigenerzeugung auszugleichen. Das BHKW arbeite nach dem Prinzip der Kraft-Wärme-Kopplung, das heißt, dass neben Strom ebenso Wärme erzeugt werden kann.

Stand 17.12.2021

- 60502 Bh
- 3768 Start

Technische Daten

- Brutto Wirkleistung: 199 kW
- Netto Wirkleistung: 142 kW
- Scheinleistung: 177,5 kVA
- Nennspannung: 400 V
- Nennstrom: 257 A
- Elektrischer Wirkungsgrad: 36,2 %
- Thermische Leistung: 216 kW
- Thermischer Wirkungsgrad: 55,1 %
- Gesamte Wirkungsgrad: 91, 3%
- Gasverbrauch: 392 kW H
- Stromkennzahl: 0,64
- Primärenergiefaktor: 0,194
- Wartungsintervall: 1.500 Betriebsstunden
- Grundüberholung: 50.000 nach ca. [Bh]
- Luftschalldruckpegel: 69 dB

Generator:

- Hersteller: MarelliGenerators
- Model: MJB 250 LB4

BHKW – Heizkraftwerke



Blockheizkraftwerke oder Industrieanlagen, die Wärmeenergie und Kraft-Wärme-Kopplung erzeugen, die mit einem Verbrennungsmotor sowohl Strom als auch Wärme erzeugen. Gerade in Zeiten, in denen Produktivität und wirtschaftliche Sicherheit immer wichtiger werden, kann KWK einen Beitrag zum Umweltschutz leisten und gleichzeitig Personalkosten senken. Der Betrieb der Kraft-Wärme-Kopplung ist sehr effizient, da die Kombination von Stromerzeugung und Wärmeerzeugung bis zu 95 % effizient sein kann. Dies ist möglich, indem die bei der Stromerzeugung entstehende Wärme zu Heizzwecken genutzt wird, wodurch praktisch nichts an Wärme und Energie verloren geht. KWK ist nicht nur umweltfreundlich, sondern kann auch die Stromrechnung senken, da der selbst produzierte Strom oft günstiger ist als das alternative Netz.



Technische Daten:

Technische Daten:

Steuerung: CNC

Betriebsstunden: 3768

Abmessungen und Gewicht:

Höhe: 1.830 mm

Länge: 2.500 mm

Breite: 900 mm

Gewicht: 2.850 kg

Käuferinformationen:

Zustand: Sehr guten Zustand

Verfügbarkeit: Sofort

Verkauft als:

EXW (ab Werk - Incoterm)

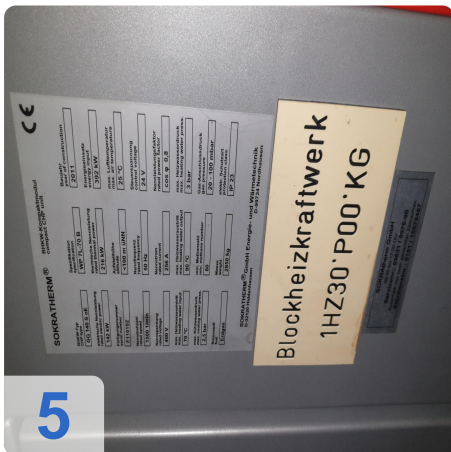
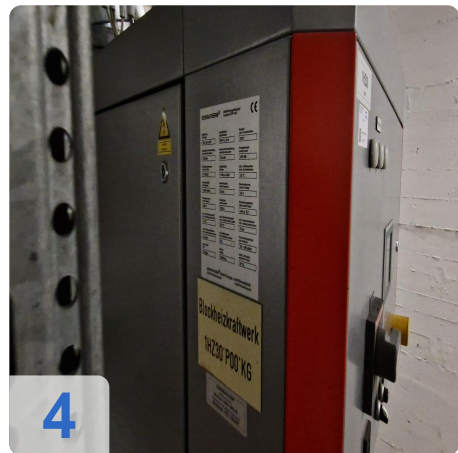
MwSt.: 19 %

Käuferaufgeld: 16 %

Standort: Deutschland



Bilder:





Video:





Asset-Trade

Assessment & Sale of Used Assets

QR Code for <https://www.asset-trade.de/print/pdf/node/7317>

Asset-Trade

**Bewertung & Vermarktung von
Industrieanlagen weltweit**

Am Sonnenhof 16

47800 Krefeld

Deutschland

Tel.: +49 2151 32500 33