



Asset-Trade

Assessment & Sale of Used Assets

Ref. Nr.: 1335-08311200

Overview and Technical Data:

**ARISA S-4-630-420-200-FDE MECHANISCHE
PRESSE**

ARISA

Nidec
PRESS & AUTOMATION

ARISA

Baujahr: Jan. 1998



Description:

Gebrauchte ARISA S-4-630-420-200-FDE TRANSFERPRESSE kaufen

Siemens Steuerung, Schiebetisch, Pressenkörper mit Zugankern, 4 Druckpunkte
Kemmerich Bandanlage mit elektronischem Vorschub, Bandbreite max. 1500mm,
Banddicke max. 4mm, Richtmaschine 9 Richt- Rollen, 2 Einzugsrollen, Materialquerschnitt
24 qmm, Leistung 11 kW, Haspel max. Tragkraft 10 Tonnen, Ladestuhl, Spreizbereich
470-520mm Elektronischer Transfer: Distanz Schiene Geschlossen 600mm, Distanz
Schiene geöffnet 1900mm, Distanz zw. den Werkzeugen 700mm

Technische Daten Arisa Presse:

- Leistung Druck: 630 tonne (6300kN)
- Abmessungen
 - Tischhöhe über Flur: ebenerdig
 - Abstand zw. den Ständern: 4.470 mm
 - Werkzeug Einbauhöhe: 1.000 mm
 - Seitliche Durchgänge: 2.500 mm
- Tisch & Stößel
 - Tischfläche: 4.200x2.000 mm
 - Oben-Werkzeug Max. Gewicht : 20.000kg
 - Stößelfläche: 4.200x2.000 mm
 - Stößelverstellbarkeit: 200 mm
- Hub
 - Hub: 400 mm
 - Hübe Min. - Max.: 10 - 40 minute
- Anschlußdaten
 - Kraftbedarf: 165,5 kW
 - Eingerichtete Leistung: 260kW
 - Elektrische Schaltung: 400 - 50V - Hz
 - Hydraulischer Druck: 300 bar
- Weitere
 - Sicherheitsabstandzeit: 0,21 s
 - Max. Schwungradgeschwindigkeit: 525 Upm
 - Kupplung-Bremskombination : 20 Kupplungen/min
 - Kupplung-Bremskombination Min. - Max. Druck : 55 bar
- Abmessungen



- Höhe über Flur: 7.950 mm
- Breite: 6.100 mm
- Tiefe: 3.900 mm
- Gewicht: 218.000 kg

Technische Daten KEMMERICH RMBM 50.1500 UG -S Richtmaschine mit Abwickelhaspel type V 1000 A - SH- 1500 - S

- Bandbreite: 200-1500 mm
- Banddicke: 0,5-4,0 mm (bei Materialfestigkeit von 400 N/mm²)
- Max. richtbarer Querschnitt: 2400 mm²
- Anzahl der Richtwalzen: 9 Stück (mit Abstützrollen)
- Richtwalzen Ø: 50 mm
- Anzahl der Zugwalzen: 2 Stück
- Zugwalzen Ø: 100 mm
- Bandgeschwindigkeit max.: 32 m/min.
- Anschlußspannung: 230/400 V - 50 Hz



Technical Data:

Technical Data:

Steuerung: SIMATIC S7

Buyer Information:

Zustand: Überholungsbedürftig

Verfügbarkeit: Aktionsangebot

Verkauft als:

EXW (ab Werk - Incoterm)

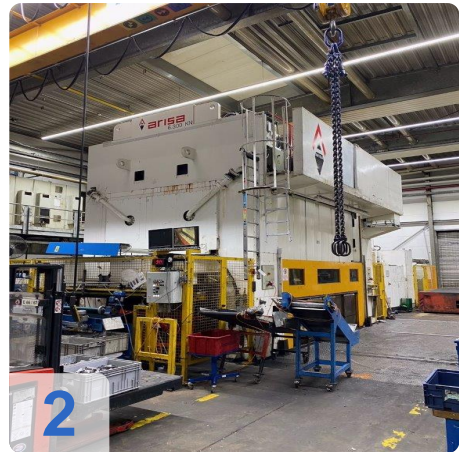
MwSt.: 19 %

Käuferaufgeld: 18 %

Standort: Deutschland



Images:

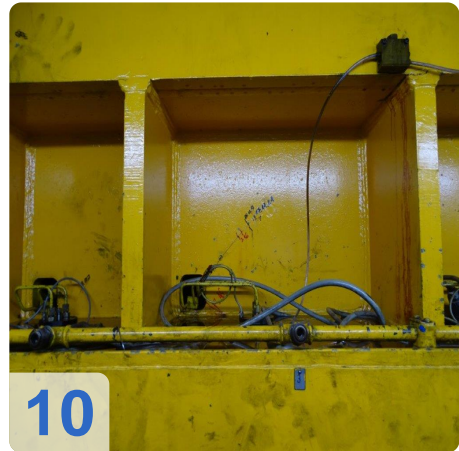
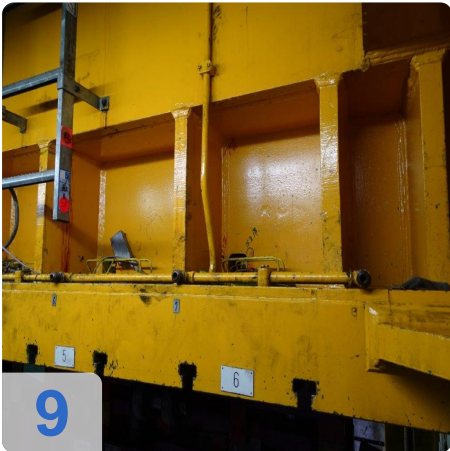
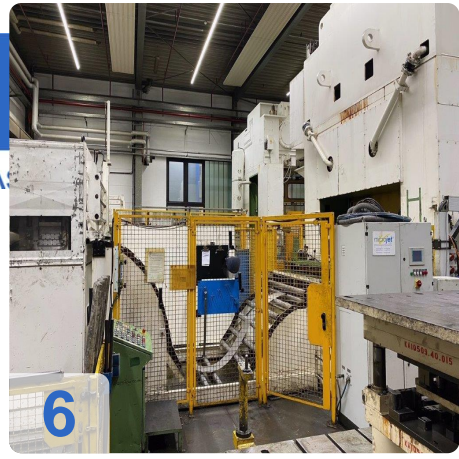




A

e

Assets





Asset-Trade

Assets

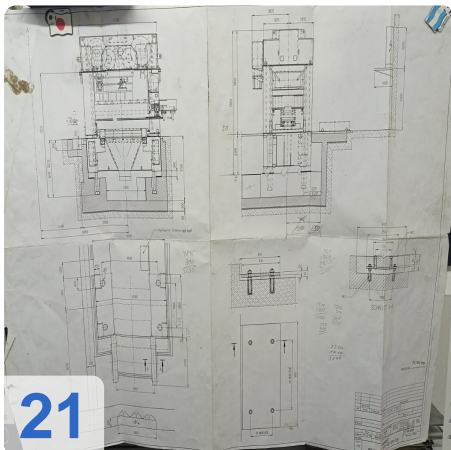
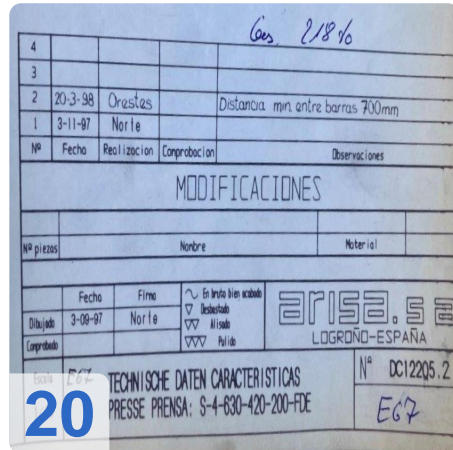
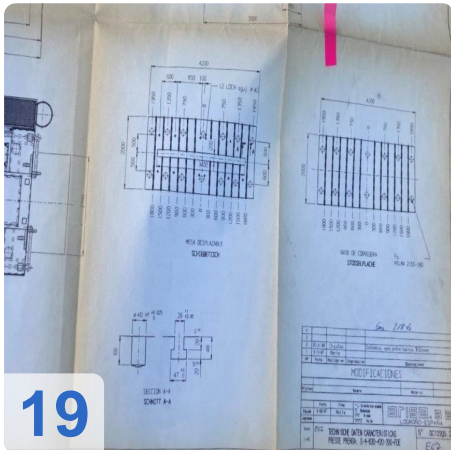
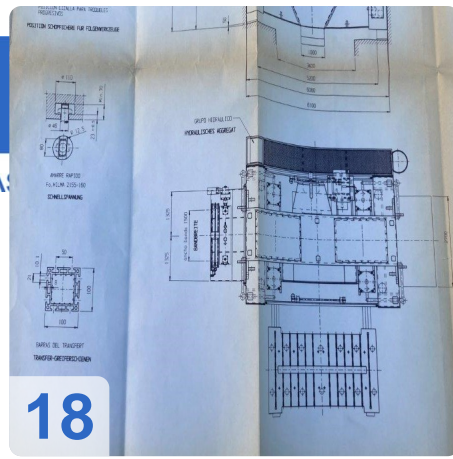




As

e

ssets

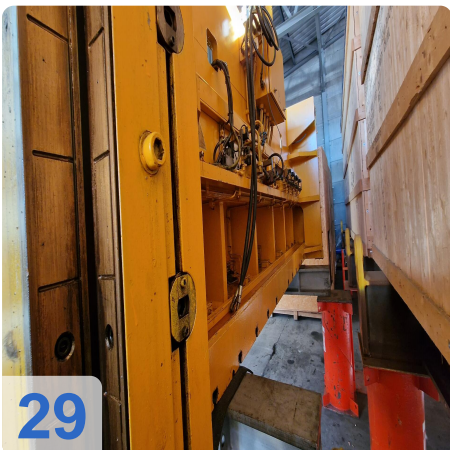




As

e

Assets

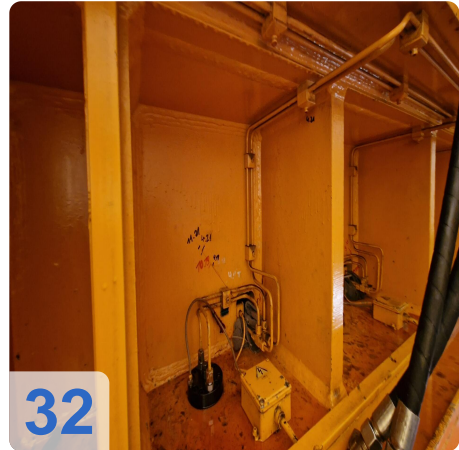




A

e

Assets





Video:





Asset-Trade

Assessment & Sale of Used Assets

QR Code for <https://www.asset-trade.de/print/pdf/node/7284?lang>

Asset-Trade

**Bewertung & Vermarktung von
Industrieanlagen weltweit**

Am Sonnenhof 16

47800 Krefeld

Deutschland

Tel.: +49 2151 32500 33