



Asset-Trade

Assessment & Sale of Used Assets

Ref. Nr.: 1328-07131200

Overview and Technical Data:

INDEX GU600 mit Stangenlader

INDEX

INDEX

Baujahr: Jan. 1986



Description:

Gebrauchte INDEX GU 600 CNC-Drehmaschine mit Stangenlader

Zwei Einheiten verfügbar Baujahr 1986 & 1985

CNC-Steuerungen Siemens Sinumerik 3 T

Nur Einschichtbetrieb

Die Maschinen laufen noch täglich und sind in fürs das Alter in sehr gutem Zustand.

Technische Daten:

- Arbeitsraum
 - Schwenkbereich über Bett max. 350 mm
 - Umlaufdurchmesser über Bettschlitten max. 230 mm
 - Drehdurchmesser max. 210 mm
 - Drehlänge max. 600 mm
- Hauptspindel
 - Spindeldrehzahl max. 5.000 U/min
 - Spindelbohrung max. 65 mm
 - Drehzahlbereich (1) 25- 2.500 U/min
 - Drehmoment (1) max. 315 Nm
 - Drehzahlbereich (2) 50- 5.000 U/min
 - Drehmoment (2) max. 155 Nm
 - Antriebsleistung max 43 kW
- Revolverkopf I (X/Z)
 - Kronenrevolver mit 12x Stationen inklusive 6x angetriebenen Werkzeugen
 - Hub in x-Achse 181,5 mm
 - Hub in der Z-Achse 650 mm
 - Werkzeugaufnahme Zylinderschaft VDI 30
 - Werkzeugwechsel: 0,6 Sek.



Technical Data:

Technical Data:

Steuerung: SINUMERIK 3
Drehlänge: 650.00 mm
Drehdurchmesser: 250.00 mm
Spindeldrehzahl: 5000.00 U/Min
Werkzeughalter: VDI 30
Angetriebene Werkzeuge: 6.00
Werkzeugkapazität: 12 x
Reitstock: Ja
Lünette: Ja

Dimensions and Weight:

Höhe: 2400 mm
Länge: 3400 mm
Breite: 2000 mm
Gewicht: 4500 kg

Buyer Information:

Zustand: Sehr guten Zustand
Verfügbar: Verkauft
Verkauft als:
EXW (ab Werk - Incoterm)
MwSt.: 19 %
Käuferaufgeld: 18 %
Standort: Deutschland



Images:





As

e

ssets





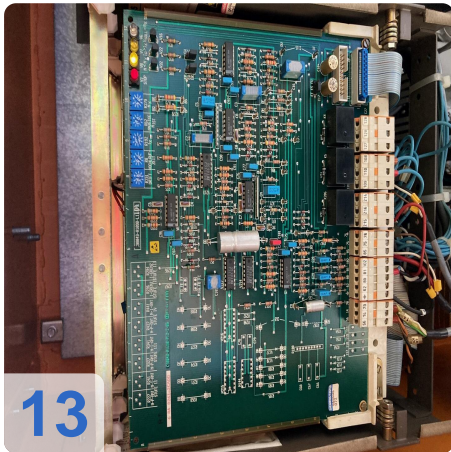
As

e

ssets



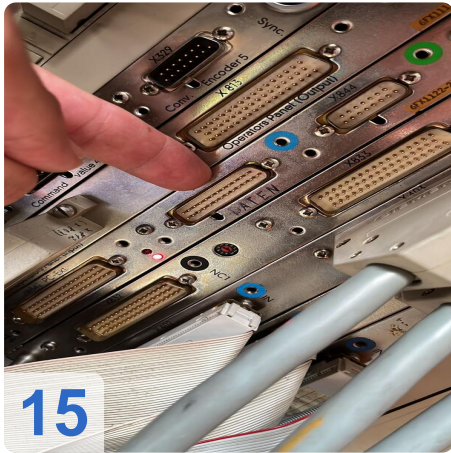
12



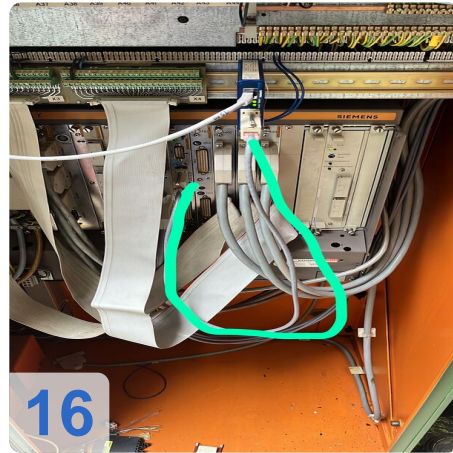
13



14



15



16



Video:







Asset-Trade

Assessment & Sale of Used Assets

QR Code for <https://www.asset-trade.de/print/pdf/node/7276>

Asset-Trade

**Bewertung & Vermarktung von
Industrieanlagen weltweit**

Am Sonnenhof 16

47800 Krefeld

Deutschland

Tel.: +49 2151 32500 33