



# Asset-Trade

Assessment & Sale of Used Assets

Ref. Nr.: 1327-07072100

## Overview and Technical Data:

**BERCO**  
**BERCO Lynx 2000 CNC**  
**Kurbelwellenschleifmaschine**

**BERCO**



Baujahr: Jan. 2013



## Description:

### Gebrauchte BERCO Lynx 2000 CNC-Rundschleifmaschine

Hochleistungs Schleifmaschine für Nockenwellen & Kurbelwellen

Technische Daten:

- Max. Schleifdurchmesser 300 mm
- Spitzenweite 1700 mm
- Max. Schleifscheibendurchmesser 660 mm
- Min./Max. Schleifscheibenbreite 20/80 mm
- Schleifspindelkopf (X-Achse)
  - Achsantrieb mit Linearmotor
  - Verfahrweg 490 mm
- Messeinrichtung optischer Maßstab
  - Auflösung 0,0001 mm
  - Werkstückkopf (C-Achse)
  - Drehzahlbereich der Werkstückspindel 1 - 1000 U/min.
  - Messgerät Encoder
  - Auflösung 0,0001
- Tisch (Z-Achse)
  - Achsantrieb mit Linearmotor
  - Messgerät optischer Maßstab
  - Auflösung 0,0001 mm
- Abmessungen der Maschine L x B x H 5500 x 2600 x 2000 mm
- Gewicht der Maschine 9850 kg

---

Die Lynx-Reihe der Kurbel- und Nockenschleifmaschinen bietet eine völlig neue, einfache und vielseitige Lösung für das Schleifen von Kurbel- und Nockenwellen mit nur einer Maschine. Das Schleifen der Haupt-, Dreh- oder Auswerfermagazine ist einfach und ohne Exzenterfutter möglich. Konvexe und konkave Nockenkonturen werden mit der Konturbearbeitungssteuerung Lynx Software in einer einzigen Aufspannung ohne den Einsatz von Nockenmeistern realisiert.

- Eine einzige Maschine für das Schleifen von Kurbelwellen und Nockenwellen.
- Die flexibelste Lösung zum Nachschleifen und für die Serienfertigung.



- Modernste Technologie.
- Freundliche Mensch-Maschine-Schnittstelle und sehr einfache Maschinenbedienung.
- Effektivität und Kostenersparnis.

Dank CNC-Maschinen und spezifischer Software werden die Konturen der Kurbel- und Nockenwelle (negativ und positiv) durch tabellarische Interpolation in der Vorwärtsachse des Schleifkopfes unter Berücksichtigung der Winkelposition und des Höhenwertes des Raumes erhalten. Diese technische Lösung ermöglicht es dem Bediener, praktisch jede beliebige Kontur zu erzeugen, die mit der Form der Schleifscheibe und der Geometrie der Maschine kompatibel ist, indem er einfach spezifische Parameterdaten eingibt. Die Simultanbearbeitung der Kurbelwellenenden erhöht die Produktivität und bietet entscheidende Qualitätsvorteile. Ein weiterer Vorteil ist die kurze Rüstzeit beim Werkzeugwechsel, da die breite Wartungstür und die gute Zugänglichkeit des Maschinenarbeitsraums den Werkzeugwechsel ermöglichen. Breite Wartungstüren und gute Zugänglichkeit zum Arbeitsraum der Maschine ermöglichen den Schleifscheibenwechsel. Die Schleifscheibe kann in kürzester Zeit gewechselt werden

Die Lynx-Baureihe von Kurbel- und Nockenschleifmaschinen bietet eine völlig neue, einfache und vielseitige Lösung für das Schleifen von Kurbel- und Nockenwellen mit nur einer Maschine. Das Schleifen der Haupt-, Dreh- oder Auswerfermagazine ist einfach und ohne Exzenterfutter möglich. Konvexe und konkave Nockenkonturen werden mit der Konturbearbeitungssteuerung Lynx Software in einer einzigen Aufspannung ohne den Einsatz von Nockenmeistern realisiert. Eine einzige Maschine zum Schleifen von Kurbel- und Nockenwellen. Die flexibelste Lösung für die Serien- und Wiederholungsfertigung. Fortschrittliche Technologie. Benutzerfreundliche Mensch-Maschine-Schnittstelle und sehr einfache Maschinenbedienung. Effizienz und Kostenreduzierung. Dank der CNC-Maschinen und der spezifischen Software werden die Konturen der Kurbel- und Nockenwelle (negativ und positiv) durch tabellarische Interpolation in der Vorwärtsachse des Schleifkopfes unter Berücksichtigung der Winkelposition und des Höhenwertes des Raumes erhalten. Diese technische Lösung ermöglicht es dem Bediener, praktisch jede beliebige Kontur zu erzeugen, die mit der Form der Schleifscheibe und der Geometrie der Maschine kompatibel ist, indem er einfach spezifische Parameterdaten eingibt. Die Simultanbearbeitung der Kurbelwellenenden erhöht die Produktivität und bietet entscheidende Qualitätsvorteile. Ein weiterer Vorteil ist die kurze Rüstzeit beim Werkzeugwechsel, da die breite Wartungstür und die gute Zugänglichkeit des Maschinenarbeitsraums den Werkzeugwechsel ermöglichen. Breite Wartungstüren und gute Zugänglichkeit zum Arbeitsraum der Maschine ermöglichen den Schleifscheibenwechsel. Die Schleifscheibe kann in kürzester Zeit gewechselt werden



## Technical Data:

### Technical Data:

Steuerung: SIEMENS

### Dimensions and Weight:

Höhe: 2.000 mm

Länge: 5.500 mm

Breite: 2.600 mm

Gewicht: 9.850 kg

### Buyer Information:

Zustand: Sehr guten Zustand

Verfügbarkeit: Auf Anfrage

Verkauft als:

EXW (ab Werk - Incoterm)

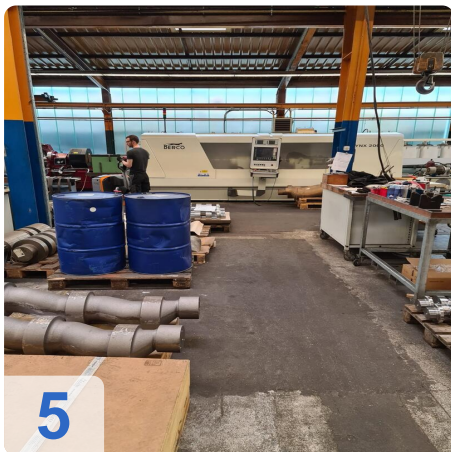
MwSt.: 19 %

Käuferaufgeld: 18 %

Standort: Deutschland



## Images:

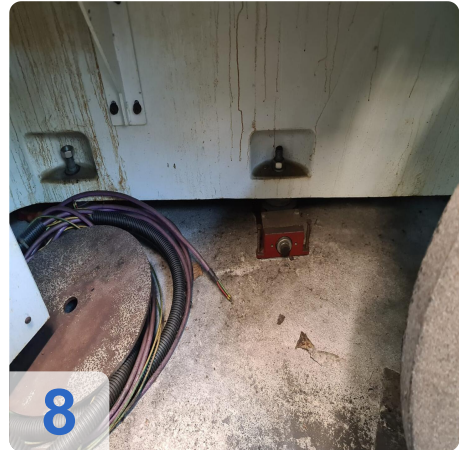




A

e

Assets





Video:





# Asset-Trade

Assessment & Sale of Used Assets

QR Code for <https://www.asset-trade.de/print/pdf/node/7275?lang>

**Asset-Trade**

**Bewertung & Vermarktung von  
Industrieanlagen weltweit**

**Am Sonnenhof 16**

**47800 Krefeld**

**Deutschland**

**Tel.: +49 2151 32500 33**