



Asset-Trade

Assessment & Sale of Used Assets

Ref. Nr.: 1317-0503221255

Overview and Technical Data:

BIHLER BZ 2-5 Stanzautomat

BIHLER

BIHLER

Baujahr: Jan. 1989





Description:

Gebrauchte BIHLER BZ 2-5 Stanzmaschine zu verkaufen

Steuerung BIHER BZ 2-5: PC NC 300

Technische Daten

- Heizleistung: Automatikbetrieb: stufenlos von 5 bis 400 s.p.m.
- Hubeinstellmodus: stufenlos von 5 bis 40 s.p.m.
- Hauptspindelantrieb: Frequenzumrichter für stufenlose Drehzahlregelung
- Pneumatisches System: Luftaufbereitung mit 5µm Vorfilterung und 0,01 µm Feinstfilterung
- Hydraulikanlage: Druckverhältnis 1:24; Betriebsdruck ca. 6 bar
- Längsfördereinheiten: Beliebig seitlich anbaubar; Höhenverstellung von +12 mm bis -10 mm mit Exzentersteuerung
- Quertransporteinheiten: Höhenverstellung 12 mm nach oben, 10 mm nach unten; Montage links/rechts
- Pressen-Einheiten: Zweipunkt-Exzenterpresse 300 kN Nennkraft; Hub 12 mm; Tischlänge 480 mm
- Schlitteneinheiten: Standardschlitten mit positiver Direktsteuerung durch Doppelflchnocken
- Umlenkhebel-Einheit: Nennkraft 2 bis 8 kN; Hub 25 mm bis max. 45 mm

Zubehör:

- Schlittenaggregate
- 2x Bihlerzangenvorschübe / 1x Querrechen
- Bihler Winkelgetriebe 160-07-1918
- KEMMERICH Wendehaspel Baujahr 1994 (je 2 Spulen/Ringe)
- Chargierer
- Lärmschutzkabine (Gesellschaft für Lärmbekämpfung mbh)

Die Highlights auf einen Blick

Leistungsstarkes Fertigungssystem für individuelle Kundenlösungen nach dem Baukastenprinzip



Offenes Maschinenkonzept garantiert freien Zugang für schnelles und einfaches Umrüsten und Warten der Werkzeuge Flexibel erweiterbar durch dritte, waagrecht liegende Ebene zur Fertigung komplexer Baugruppen Integration weiterer Bearbeitungsaggregate wie Gewindeformen, Schweißen, Schrauben, etc. einfach möglich BZ 2 leicht in bestehende oder geplante Fertigungs- linien integrierbar und vernetzbar Höchste Prozesssicherheit durch modernste Steuerungstechnik



Technical Data:

Technical Data:

Steuerung: CNC

Dimensions and Weight:

Höhe: 2.045 mm

Länge: 2.127 mm

Breite: 1.260 mm

Gewicht: 5.000 kg

Buyer Information:

Zustand: Sehr guten Zustand

Verfügbarkeit: Sofort

Verkauft als:

EXW (ab Werk - Incoterm)

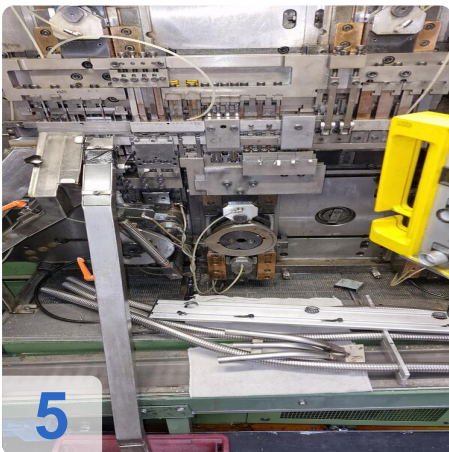
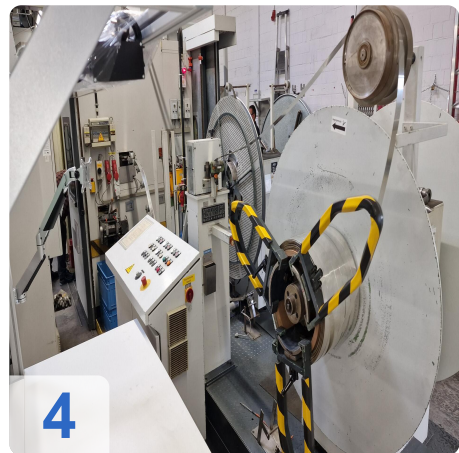
MwSt.: 19 %

Käuferaufgeld: 16 %

Standort: Deutschland



Images:

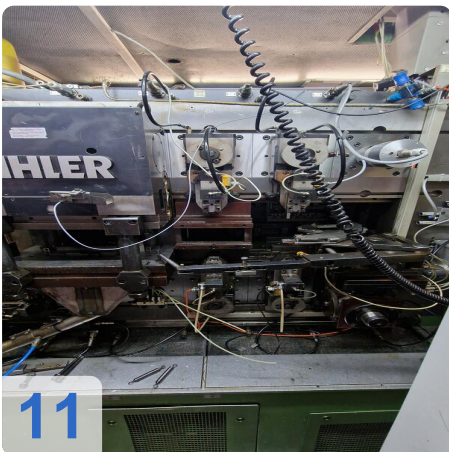
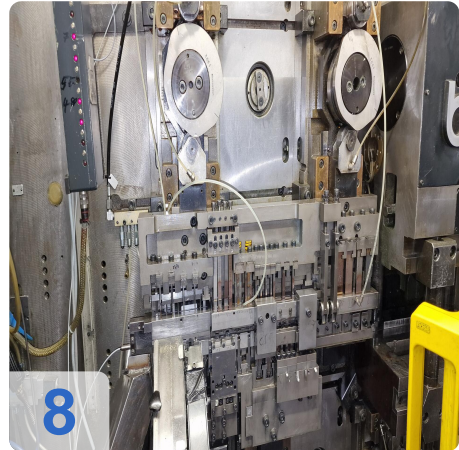




A

e

Assets





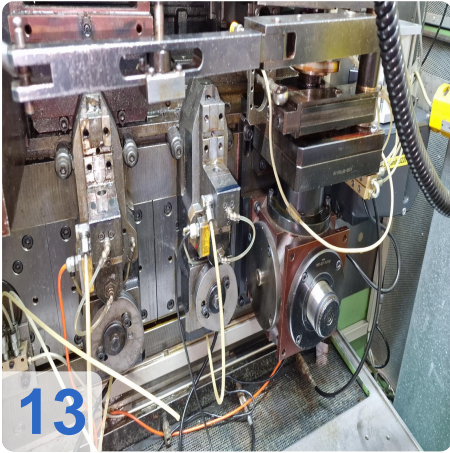
A

e

ssets



12



13



Video:





Asset-Trade

Assessment & Sale of Used Assets

QR Code for <https://www.asset-trade.de/print/pdf/node/7241>

Asset-Trade

**Bewertung & Vermarktung von
Industrieanlagen weltweit**

Am Sonnenhof 16

47800 Krefeld

Deutschland

Tel.: +49 2151 32500 33