



Asset-Trade

Assessment & Sale of Used Assets

Ref. Nr.: 1317-0501221255

Overview and Technical Data:

BRUDERER BSTA 50EL
Hochgeschwindigkeitspresse mit BBV 205/120

BRUDERER

Baujahr: Jan. 1991



Description:

Gebrauchte BRUDERER BSTA 50EL + BBV 205/120 Mechanische Hochgeschwindigkeitspresse mit LEICHT PTW-130 + BA-120 Spulen- und Bandabzieher

Technische Daten Bruder Stanzpresse

Baujahr 1991

Cnc-Steuerung Siedfried Software 12.4

- Druckkraft: 500 kN (50Tonnen)
Nennkapazität
- Einstellbare Hubzahlen: 16; 19; 25;
32; 38; 44; 51 mm
- manuell einstellbar
- Geschwindigkeitsbereich 100 bis 750
SPM max.
- Tisch: 650 x 920mm
- 950mm lichte Weite
- Höhenverstellung des Stößels: 60 mm
- Max. Werkzeugbreite Abstand
zwischen den Säulen: 770 mm
- Max. Durchlassbreite des Bandes: 203
mm
- Bettöffnung: 730 x 250 mm.
- Vordere und hintere Schutzabdeckung
mit Sichtfenster
- Vorschubeinheit Bruderer BBV
205/120
Doppelpräzisionswalzenvorschub
 - Vorschubwinkel 90°



- Vorschublänge: 0-120 / 0-150 mm
- Walzenbreite: 120 /200 mm
- Breite des Bandes: 203 mm
- Dicke des Bandes: 6 mm
- Gewicht: ca. 320 kg
- Bandeinlauf
- Höhe von ca. 80 bis ca.180mm
- Motorleistung: 28 kW
- Gewicht der Maschine: ca. 8000 kg
- Abmessungen der Maschine: H 3040 x B 2710 x T 1820 mm

Einbaumaße und Durchgangsbohrung:

- Einbauraum: LxB 920 x 650 mm
- Öffnung zum Falten: LxB 900 x150mm

Das Ausfallloch besteht aus einem Trichter für den Abfall und einem integrierten flexiblen Schlauch für eine gute Teileabfuhr auf ein anderes Band. Das Rohr kann von ca. der Mitte bis zum Ende des Ausfalllochs eingestellt werden und hat eine Größe von ca. 130 x 130mm.

Besondere Merkmale:

- Vester- oder Siegfried-Pressensteuerung
- Lärmschutzkabine
- Öl-Luft-Wärmetauscher an LSK
- Hydraulische Werkzeugschnellspannung
- Werkzeugüberwachung in der Pressensteuerung
- Elektronische Kurvenscheiben
- Schaltschrank auf Podest

Messung des Motorspiels zur Beurteilung des Zustands des mechanischen Systems



- Gesamtspiel (mit Federelement): 0,34 mm
- Gesamtspiel (ohne Federungskomponente): 0,268 mm
- Laut Aussage ist der Motor in einem für sein Alter guten Zustand.

Technische Daten - LEICHT PTW-130 Die Vorteile der BRUDERER BSTA-50 auf einen Blick 130 Spulen- und Bandabzugsgerät

In jeder BSTA Stanzmaschine steckt die jahrzehntelange Erfahrung der BRUDERER Maschinenbauwerke in den Anforderungen anspruchsvoller Kunden aufgebaut haben.
Baujahr 2011

Wichtige Innovationen und Lösungen bis ins Detail sollen Ihre Maschinen effizienter zu produzieren

- Steuerung über Tänzer und Schleifenmessung

Dank des einzigartigen Hebesystems der BSTA-Stanzpresse wird die Last auf das gesamte System verteilt. Diese Lastverteilung führt zu einem absolut minimalen Spiel und dem effizienten Schmierfaktor für die hohe Lebensdauer und gleichbleibende Präzision.

LEICHT PTW-130

- Verstellbarer Hub mit Massenausgleichssystem in Verbindung mit einer 25-Minuten-Steuerung
- Bandgeschwindigkeit: 25 m/min
- Hubhöhe des Bandes: 100m
- Banddicke des Stößers: 1,0mm
- Gewicht PTW ca. 950 kg
- Stößelverstellung im laufenden Betrieb unter Produktion
- Optimierte Werkzeugeinstellung

LEICHT EA-Verk

- Leistungsstarke Kupplungs- und Bremseinheit für verbundene Maschinen
- Bandgeschwindigkeit: 25 m/min
- Einmax. Belastung: 1000 kg
- Max. Belastung Palettdurchmesser: 1300mm
- Präzisionsmechanik und das einzigartige BRUDERER Zentralschmiersystem für verbesserte Zuverlässigkeit und Langlebigkeit des Systems
- Integrierte Mess- und Überwachungsfunktion für verbesserte Produktivität durch einfache Bedienbarkeit der Steuerung
- Einfacher Anbau von Peripheriegeräten für schnellere Produktivität

Vorteile des Bruderer BBV BBV 205/120 Feeders

Diese rein mechanischen Geräte sind seit Jahrzehnten der Inbegriff für Zuverlässigkeit. Sie werden von der Hauptwelle der Stanzmaschine winkelsynchron zur Bandvorschubeinheit angetrieben. Der Vorschub wird durch oszillierenden Rollen zur Erzeugung der Vorschubbewegung des Bandes während des Stanzvorgangs niedriger gehalten. Die Vorschubrollen sind einstellbar. Die Bandhebevorrichtung ermöglicht die Übergabe des Stanzrohmaterials an die Zentrierstifte im Startrahmen. Das Zentralschmiersystem der Stanzpresse übernimmt die Schmierung der Bandhebevorrichtung.



Technical Data:

Technical Data:

Steuerung: CNC

Dimensions and Weight:

Höhe: 1.820 mm

Länge: 3.040 mm

Breite: 2.710 mm

Gewicht: 8.000 kg

Buyer Information:

Zustand: Sehr guten Zustand

Verfügbarkeit: Verkauft

Verkauft als:

EXW (ab Werk - Incoterm)

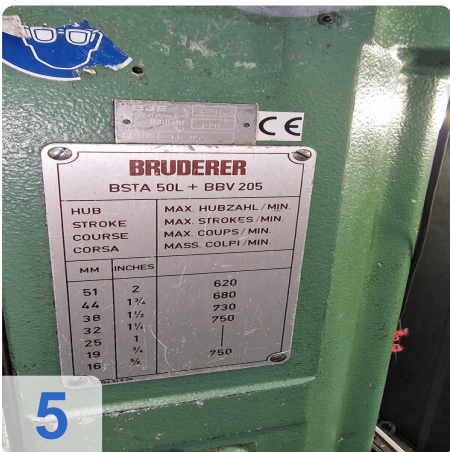
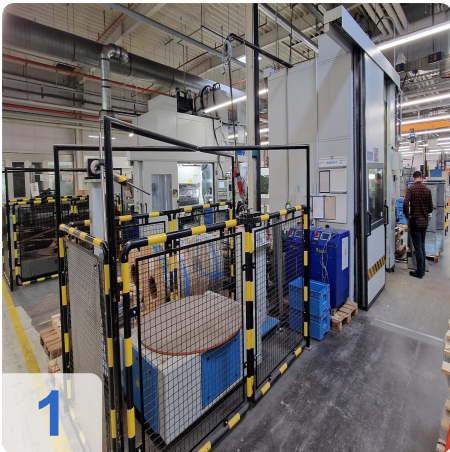
MwSt.: 19 %

Käuferaufgeld: 16 %

Standort: Deutschland



Images:

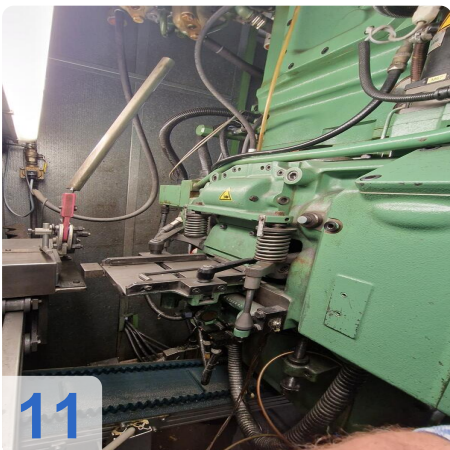
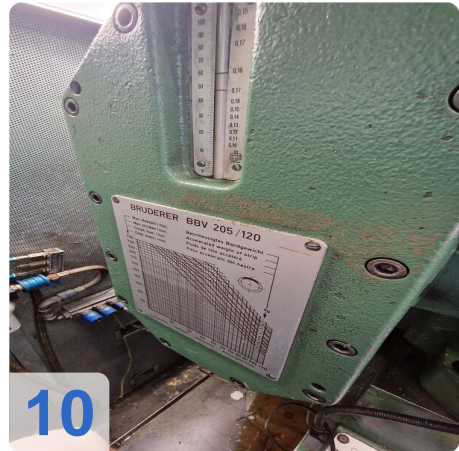
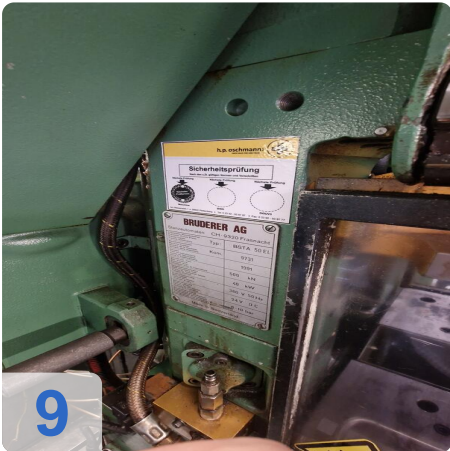
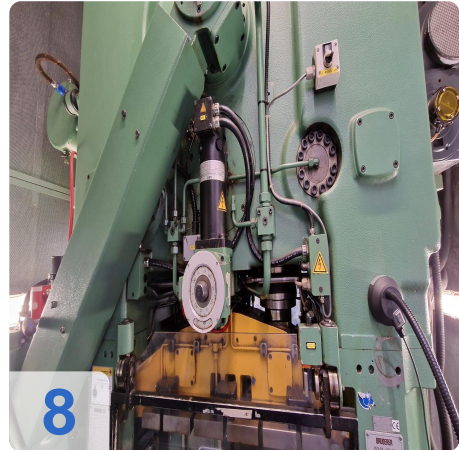




As

e

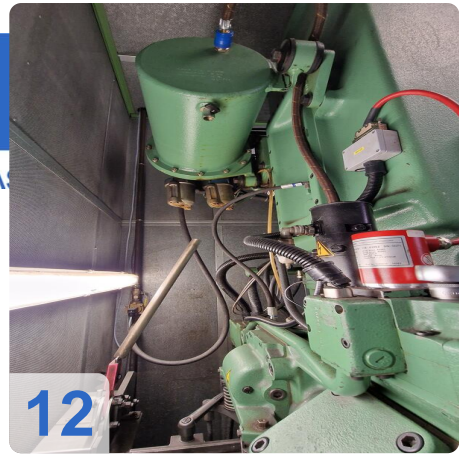
ssets





Asset-Trade

Assets



12



13

BRUNNEN	
BESTA. SÜL. - B	
MAX. HOH.	600
MAX. STRE.	600
MAX. COUP.	730
MAX. COUP.	750
750	



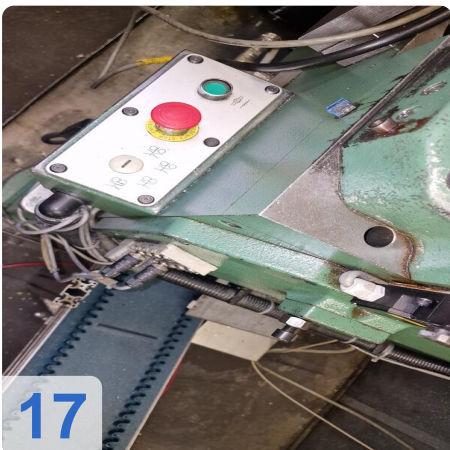
14



15



16



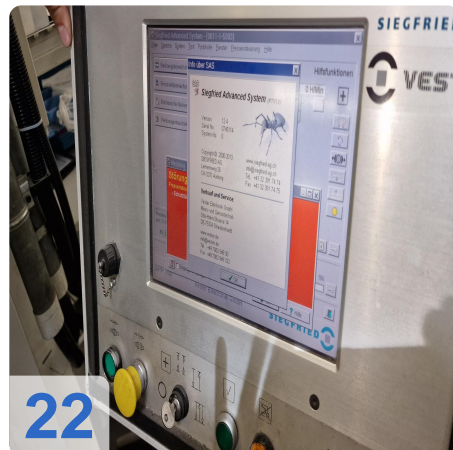
17



A

e

Assets

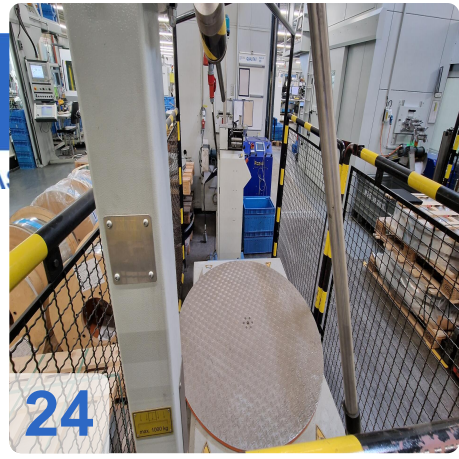




A

e

Assets



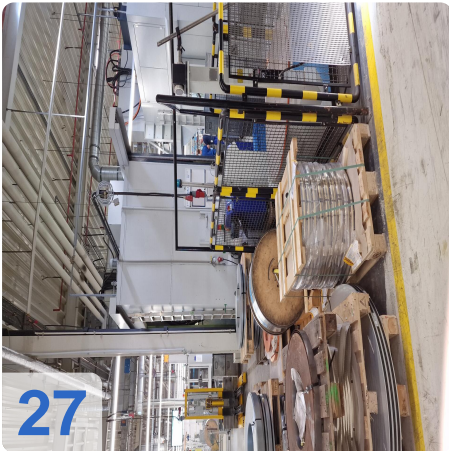
24



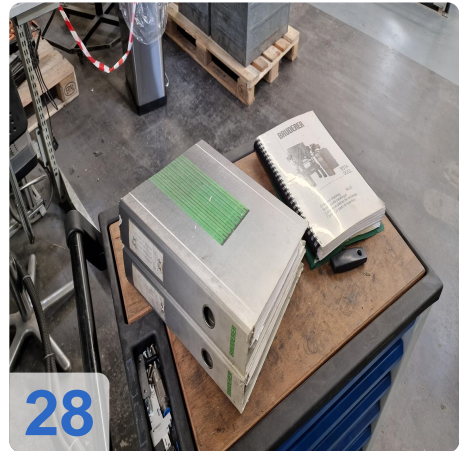
25



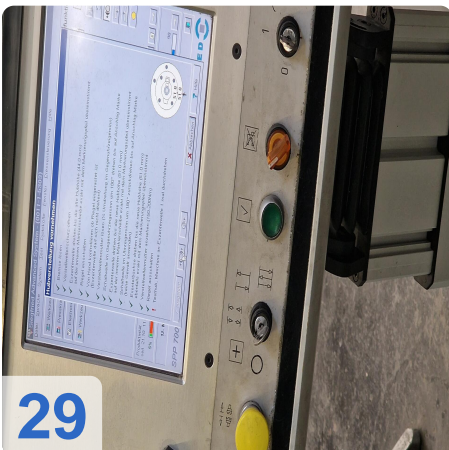
26



27



28



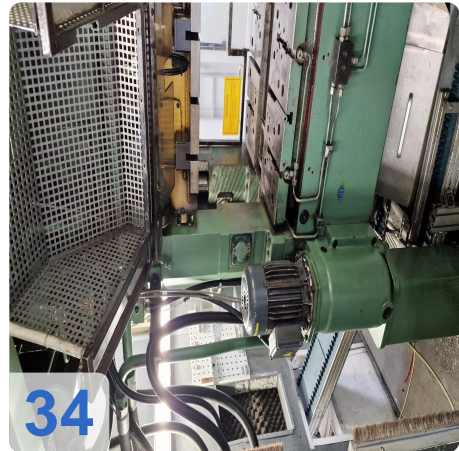
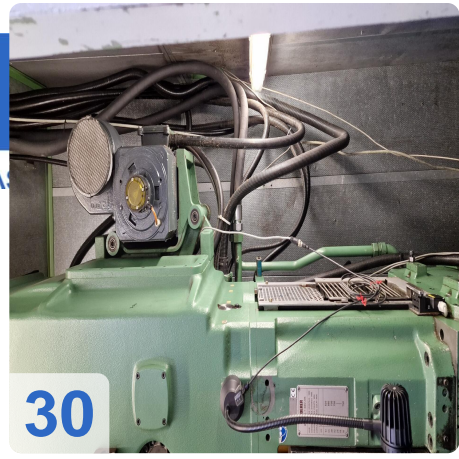
29



As

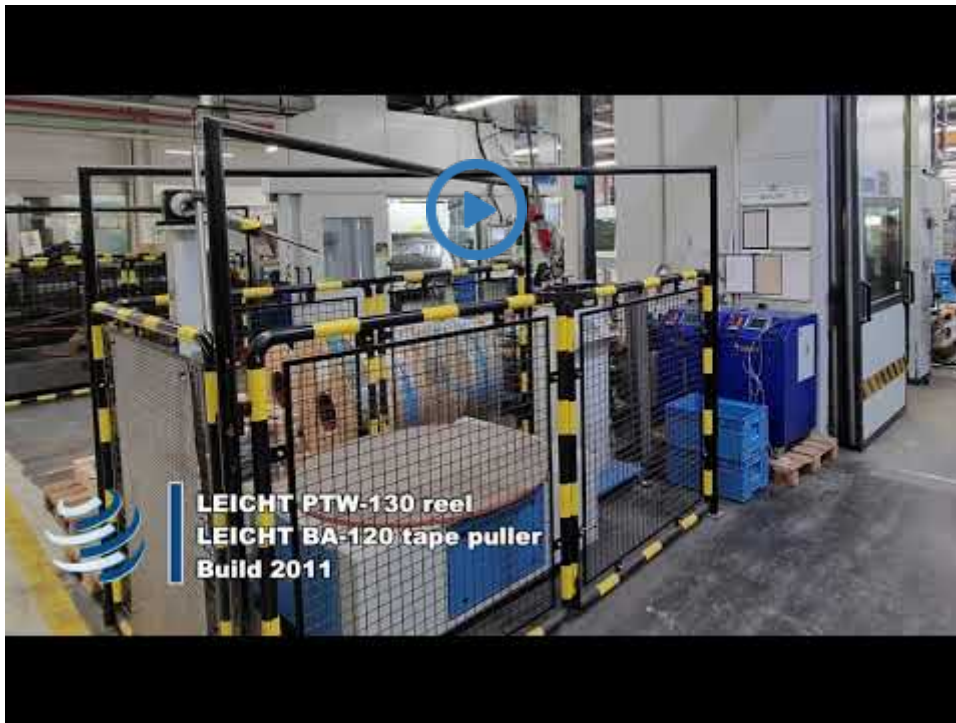
e

Assets





Video:





Asset-Trade

Assessment & Sale of Used Assets



Asset-Trade

**Bewertung & Vermarktung von
Industrieanlagen weltweit**

Am Sonnenhof 16

47800 Krefeld

Deutschland

Tel.: +49 2151 32500 33