



# Asset-Trade

Assessment & Sale of Used Assets

Ref. Nr.: 1308-02241000

## Overview and Technical Data:

**FRITZ MÜLLER ZE 500-28 Hydraulische Presse**

**FRITZ MÜLLER**

SCHULER 

Baujahr: Febr. 1971

Überholungsjahr: Jan. 1987



## Description:

### **Gebrauchte FRITZ MÜLLER ZE 500-28.1.1 hydraulische Presse mit 500t**

Letzte Prüfdatum: 07.12.2021

Sicherheitsumbau wann durchgeführt: 1987

Technische Daten:

- max. Ziehstößelkraft: 5000kN
- Max Ziehstößelhub: 1070 mm
- Abstand Tisch- Stößel: 1670 mm
- Abstand Tisch- Stößel mit WWP: 1550 mm
- Tischfläche: 2750 x 1500 mm
- Stößelfläche: 2750 x 1500 mm
- Lichte Weite Vorderseite: 2990 mm
- max. außermittige Belastung:
  - von link nach rechts: 01 mm/1m
  - von vorn nach hinten: 01 mm/1m
- mindest Einbauhöhe o. WWP: 600 mm
- Bolzendurchmesser: 38 mm
- Tischziehkissen: 1x
  - max. Ziehkissenkraft: 140 ton
  - max. Ziehkissenhub: 300 mm
- Ziehkissenfläche: 2100 x 900 mm
- Stößelkissen mit Auswerfer: 1x Kisen mit 105 Stück
- max. Verdrängkraft: 450 kN
- Bolzendurchmesser: 40 mm
- Auswerferweg 150 mm
- Eingesetzte Bolzen: 10 mm Rücksprung

Eilsenkgeschwindigkeit

- Stanzhubbegrenzung über Tisch: 640 mm
- Stanzhubbegrenzung über WWP: 520 mm
- Funktionsbereich der Stanzhubbeg. 520 - 1020 mm
- T-Nuten: 32 /54 mm



- Eilganggeschwindigkeit: 487 m/s
- max. Nachlaufzeit: 216 m/s



## Technical Data:

### Technical Data:

Steuerung: NC

### Buyer Information:

Zustand: Sehr guten Zustand

Verfügbarkeit: Verkauft

Verkauft als:

EXW (ab Werk - Incoterm)

MwSt.: 19 %

Käuferaufgeld: 16 %

Standort: Deutschland





## Images:

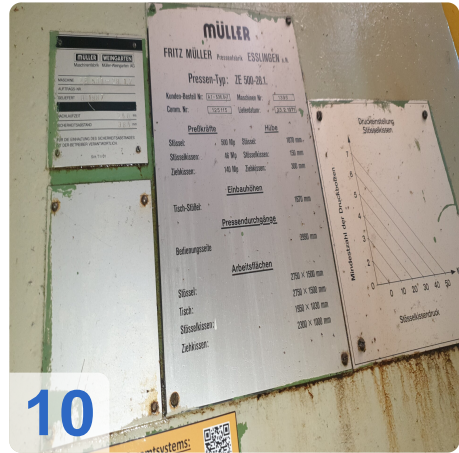
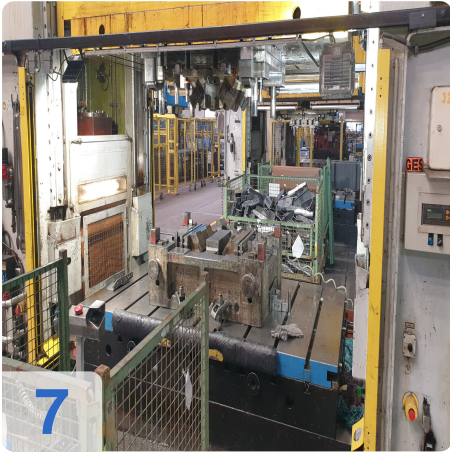
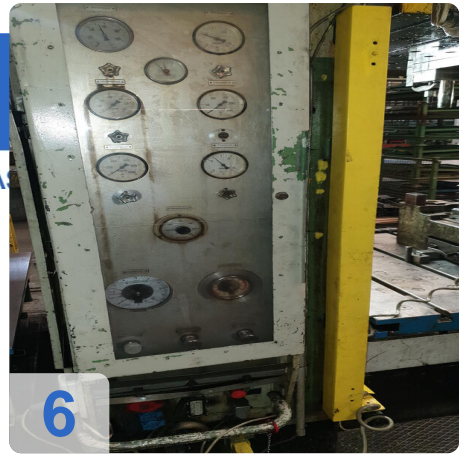




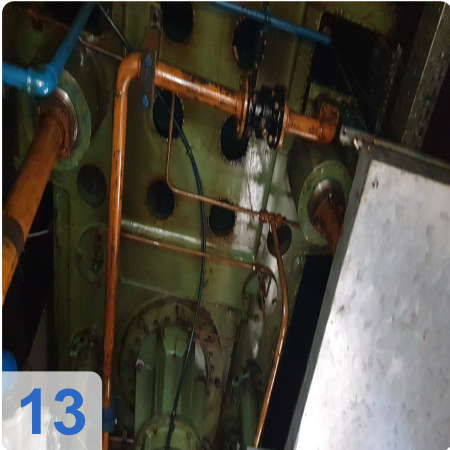
Asset-Trade

e

Assets

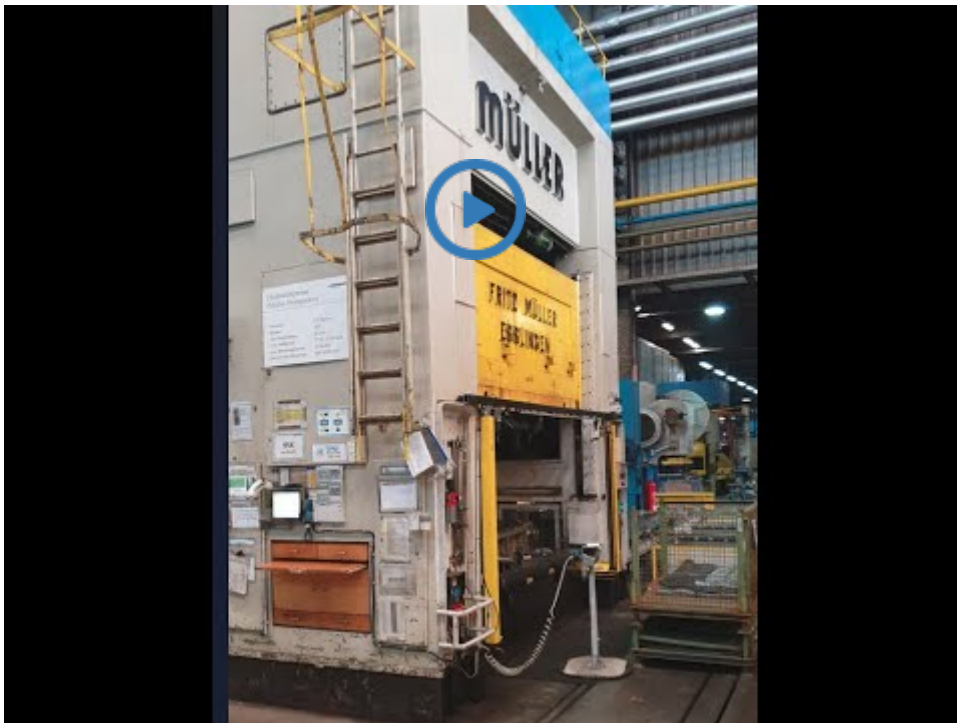








Video:







# Asset-Trade

Assessment & Sale of Used Assets



**Asset-Trade**

**Bewertung & Vermarktung von  
Industrieanlagen weltweit**

**Am Sonnenhof 16**

**47800 Krefeld**

**Deutschland**

**Tel.: +49 2151 32500 33**