



# Asset-Trade

Assessment & Sale of Used Assets

Ref. Nr.: 1301-01311200

## Overview and Technical Data:

**Komplettes gebrauchtes Kohle Heizkraftwerk  
kaufen**

**AEG**

# AEG

Baujahr: Jan. 1985



## Description:

# Komplettes Steinkohlekraftwerk mit 5 MW Dampfturbine und Stromgenerator kaufen

## Hochdruck-Strahlungskessel mit Wanderrostfeuerung Wasserrohrkessel mit Naturumlauf

Die Gesamtbetriebsstunden: ca 282.720 Stunden

Das Datum der letzten großen Überholung (Turbine): Sommer 2019

Das Datum der letzten Generatorüberholung : Rotor: Sommer 2017 neu gewickelt,  
Stator: 2007 kleine Reparaturwicklung

Baujahr 1985 / häufig modernisiert und aktualisiert !!

### Technische Daten Bioler:

- Dampfleistung max dauernd: 30 Tonnen/Stunde
- Dampfleistung vorübergehende Spitze: 34 Tonnen/Stunde
- Zulässiger Betriebsüberdruck: 90 bar
- Heißdampfperatur: 500 °C
- Zulässige Wärmeleistung: 27,6 MW
- Speisewassertemperatur: 105-130 °C
- Betriebstage / Jahr: ca 300 Tage
- Brennstoff: Steinkohle

### Brennstoff:

- Lagerkapazität : 2.000 Tonnen
- Tagesverbrauch: 80-100 Tonnen
- Trogkettenfördere: 40/80 Tonnen/Stunde

### Rauchgasreinigung:

- 2 Zonen-Elektro-Abscheider



- Rauchgasabförderung über Saugzug drehzahl geregelt
- Regelmäßig modernisiert und aktualisiert
- Kaminmündung: 70,5m

## Speisewasserversorgung:

- Vollentsalzung: 2x 15m<sup>3</sup>/h
- Mischbettfilter: 2x 30 m<sup>3</sup>/h
- Kondensatkühlung durch Luftvorwärmung
- Speisewasserbehälter Nutzinhalt 30 m<sup>3</sup>
- Vollaumpumpe
  - 1x mit E-antrieb drehzahl geregelt
  - 1x mit Turbo-Antrieb drehzahl geregelt, mit Schnellstarteinrichtung

## AEG - KANIS - Gegendruck Turbo Bauart G16

Baujahr 1984 / häufig modernisiert und aktualisiert !!

zum Antrieb eines Drehstrom Synchron Generators

### Technische Daten AEG LDW (SIEMENS):

- Schluckfähigkeit: 34 Tonnen/Stunde
- Überdruck am Eintritt: 76 bar
- Überdruck am Austritt: 2,5-7.5 bar
- Drehzahl: 12000/1500 min<sup>-1</sup>
- Spannung: 10.5 KV
- Klemmenleistung: max 5.200 KW

### Technische Daten AEG Dampfturbine:

- Turbinen Leistung: 5.275 kW
- Turbinen Drehzahl: 12.107 min<sup>-1</sup>
- Turbinen Schnellschlußdrehzahl: 13318 min<sup>-1</sup>
- Turbinen Zudampfdruck: 78 Bar
- Zudampftemperatur: 490 -500 °C
- Turbinen Abdampfdruck: 3,5 - 8.5 bar
- Drehrichtung link, gesehen in Richtung Turbine-Getriebe-Generator

**Das Kraftwerk ist noch in Betrieb und kann nach Vereinbarung in Süddeutschland besichtigt werden. Im Jahr 2024 wird es für den Rückbau zur Verfügung stehen.**

---



## Vorteile von Dampfkraftwerken:

- Der verbrauchte Kraftstoff ist billiger.
- Sie können schnell auf Laständerungen der Anlage reagieren.
- Der Platzbedarf ist im Vergleich zu Wasserkraftwerken geringer.
- Ein Teil des Dampfes kann als Prozessdampf für verschiedene Industrien verwendet werden.
- Sie können problemlos bis zu 20 % überlastet werden.
- Die Kosten für die Stromerzeugung und ihre Anschaffungskosten sind im Vergleich zu Dieselanlagen geringer.
- Kann bequem in der Nähe des Lastzentrums angeordnet werden, wodurch die Übertragungsleitungskosten und der Energieverlust in Übertragungsleitungen reduziert werden.



## Technical Data:

### Technical Data:

Steuerung: CNC

### Buyer Information:

Zustand: Sehr guten Zustand

Verfügbarkeit: Auf Anfrage

Verkauft als:

EXW (ab Werk - Incoterm)

MwSt.: 19 %

Käuferaufgeld: 8 %

Standort: Deutschland





## Images:

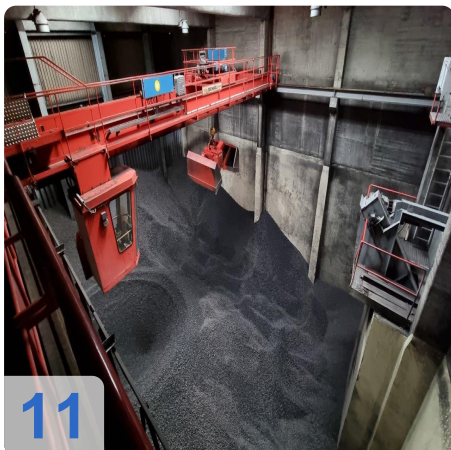
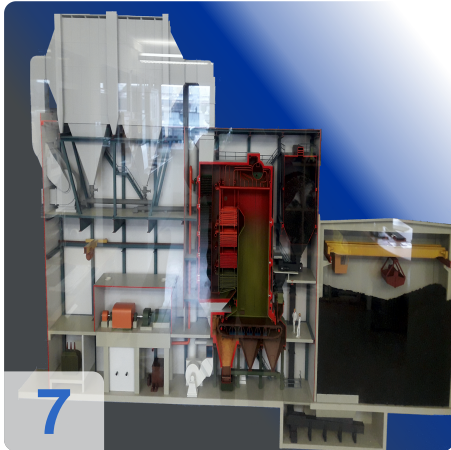




As

e

ssets

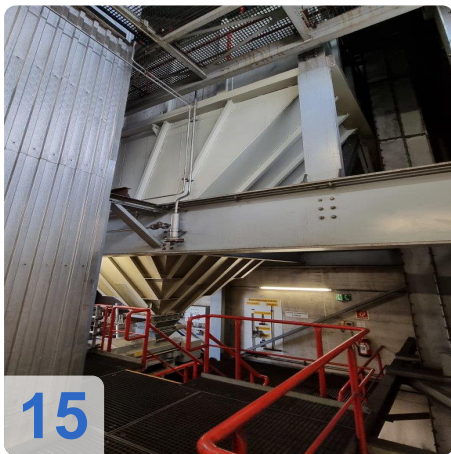
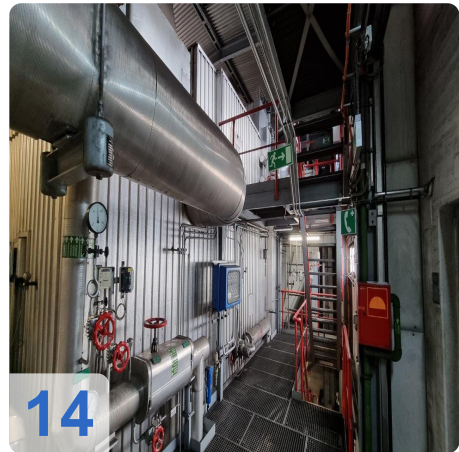






AS

Assets







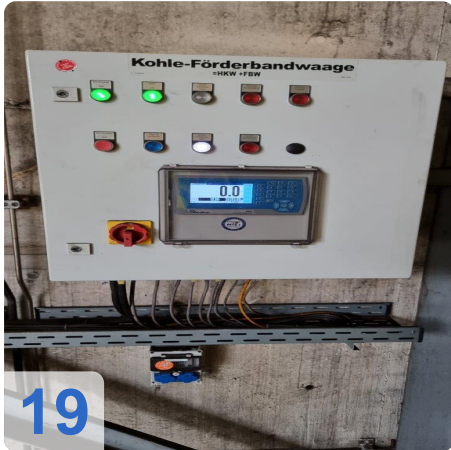
As

e

Assets



18



19



20



21



22



23



A

e

Assets



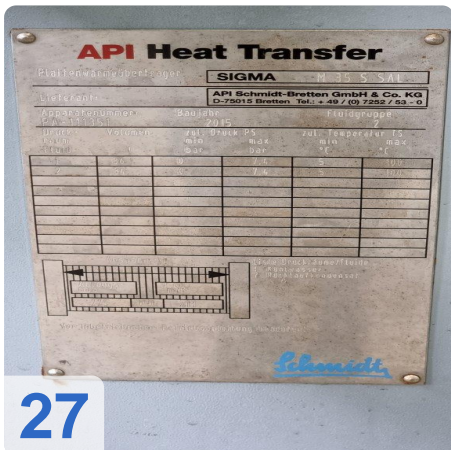
24



25



26



27



28



29





As

e

Assets



30



31



32



33



34



35



As

e

Assets



36



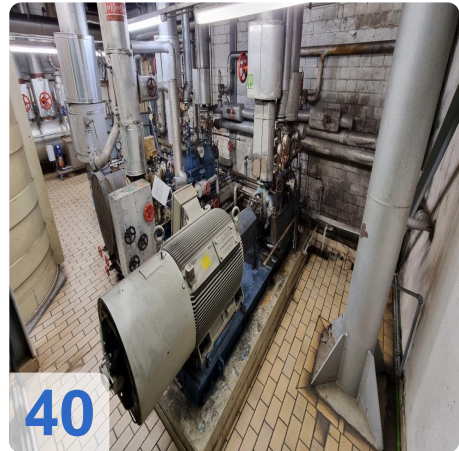
37



38



39



40



41





As

e

ssets





Video:





# Asset-Trade

Assessment & Sale of Used Assets

QR Code for <https://www.asset-trade.de/print/pdf/node/7214?lang>

**Asset-Trade**

**Bewertung & Vermarktung von  
Industrieanlagen weltweit**

**Am Sonnenhof 16**

**47800 Krefeld**

**Deutschland**

**Tel.: +49 2151 32500 33**