



Asset-Trade

Assessment & Sale of Used Assets

Ref. Nr.: 1142-10141922

Overview and Technical Data:

CME - FS-1 CNC Bett-Fräsmaschine

CME



CME

MACHINERY EUROPE

Baujahr: Jan. 2001



Description:

Gebrauchte CME FS-1 CNC-Bettfräsmaschine Universal

CNC Steuerung Heidenhain TNC 410

Technische Daten

- **Verfahrwege**
 - X-Achse : 1400 mm
 - Y-Achse : 1000 mm
 - Z-Achse : 1000 mm
- **Tischgröße:** 1600x850 mm
- **Max. Gewicht auf dem Tisch:** 4.500 kg
- **Motorleistung:** 22 kW
- **Spindelkegel:** ISO-50 / DIN 69871
- **Drehzahlbereich der Spindel:** 50~3000 U/min
- **Eilganggeschwindigkeit in 3 Achsen:** 20 m/min
- **Positioniergenauigkeit in 3 Achsen:** $\pm 0,005$ mm
- **Wiederholgenauigkeit Genauigkeit in 3 Achsen:** $\pm 0,005$ mm
- **Gewicht:** 13.000 kg
- **Digitale Motoren**
- **Antriebe Linearführungen**
- **Linearführung Bewegungsblöcke ix X/Z/Y-Achse**
- **Universal-Fräskopf**
- **Thermische Kompensation**
- **CE-Normen**
- **Vollständiges Kühlmittelsystem Automatische Zentralschmierung
Hydraulischer Ausgleich**
- **HR-140 Tragbares Handrad Heidenhain Horizontale/Vertikale
Positionierung**
- **Halbautomatischer Fräskopf**
- **15 bar Kühlung durch die Spindel**

Die Baureihe FS ist das Ergebnis jahrelanger Arbeit und Verbesserung, wobei ein Produkt von großer struktureller Steifigkeit entwickelt wurde. Es handelt sich um eine schwere, überdimensionierte Maschine, um die bestmögliche Reaktion in Grenzbereichen zu gewährleisten. Die



verschiedenen Modelle der Baureihe FS bieten dank ihrer unterschiedlichen Fahrwege eine große Bandbreite an Bearbeitungsmöglichkeiten, die die Bearbeitung von großen Teilen ermöglichen, für die früher eine viel größere Maschine erforderlich war. Zur Standardausrüstung der Baureihe FS gehört ein automatischer Fräskopf, der dank seiner 1°-Rückdrehung und 2,5°-Vorderdrehung eine große Anzahl von Bearbeitungswinkeln ermöglicht. Dies ermöglicht die Bearbeitung von mehr als 5 Seiten, ohne dass das Teil bewegt werden muss, was Zeit und Platz spart und die Arbeit dynamischer macht. Seine Leistung und Drehzahl ermöglichen die Arbeit in ersten Schruppfräsbearbeitungen und in Schlichtbearbeitungen des Teils.



Technical Data:

Technical Data:

Steuerung: TNC 410
Spindeldrehzahl: 3.000 U/Min
Werkzeughalter: SK50

Travels:

X-Achse: 1.400 mm
Y-Achse: 1.000mm
Z-Achse: 1.000 mm

Dimensions and Weight:

Gewicht: 13.000 kg

Buyer Information:

Zustand: Sehr guten Zustand
Verfügbarkeit: Verkauft
Verkauft als:
EXW (ab Werk - Incoterm)
MwSt.: 19 %
Käuferaufgeld: 16 %
Standort: Deutschland



Images:





AS

Assets



6



7



8



9



10



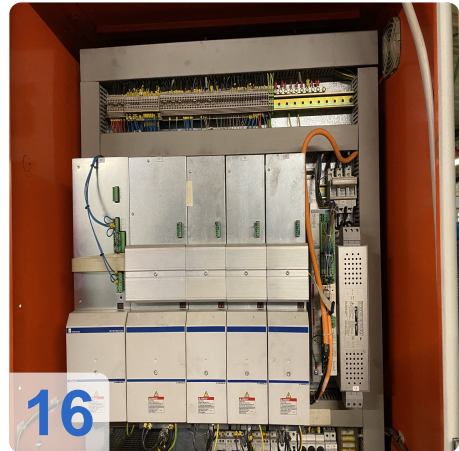
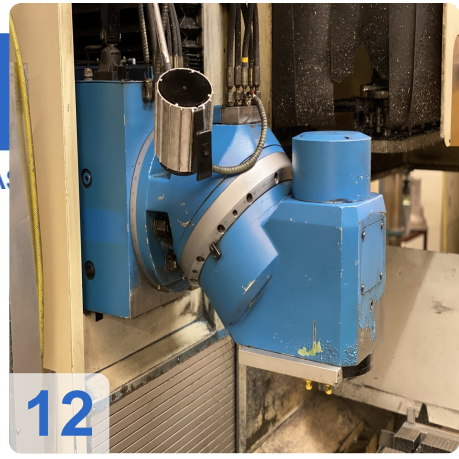
11



As

e

ssets





A



e

ssets

18



Video:





Asset-Trade

Assessment & Sale of Used Assets



Asset-Trade

**Bewertung & Vermarktung von
Industrieanlagen weltweit**

Am Sonnenhof 16

47800 Krefeld

Deutschland

Tel.: +49 2151 32500 33