



Asset-Trade

Assessment & Sale of Used Assets

Ref. Nr.: 1014-0421704

Overview and Technical Data:

STUDER - S35 Außenrundscheifmaschine

STUDER



Baujahr: Okt. 1990



Description:

Gebrauchte STUDER S35 CNC Außenrundscheifmaschine

CNC Steuersystem: Studer

Betriebsstunde 43.192

Technische Daten:

- Spitzenhöhe: 175 mm
- Spitzenbreite: 1000 mm
- Schleiflänge: 540 mm
- Max. Schleifdurchmesser: 340 mm
- Max. Weg X-Achse: 254 mm
- Max. Weg Z-Achse: 650 mm
- Schleifscheiben Ø 500 mm, Breite: 80, Bohrung: 203 mm
- Max. Drehzahlen: 1670 / min
- Tischschwenkbereich: +/- 8,5 °
- Spindel mit hydrodynamischem Lager
- Drehzahlbereich 15 - 750 / min
- Maximales Werkstückgewicht zwischen den Spitzen: 130 kg
- Gesamtstromverbrauch 20 kVA

Zubehör: Kühlmittelaubereitung, Fluidbandfilter, Lünette, mehrere Schleifscheiben, Abrichter, 3D-Werkstücksonde, Dokumentation

Diese CNC-Universal-Rundscheifmaschine ist für das Schleifen von mittelgrossen Werkstücken in der Einzel- und Serienfertigung konzipiert. Mit verschiedenen Optionen wie Messsteuerung, Auswuchtsystem, Anschliffkennung und Längspositionierung lässt sie sich nachträglich an andere Schleifaufgaben anpassen.



Technical Data:

Technical Data:

Steuerung: CNC

Dimensions and Weight:

Gewicht: 4.800 kg

Buyer Information:

Zustand: Sehr guten Zustand

Verfügbarkeit: Verkauft

Verkauft als:

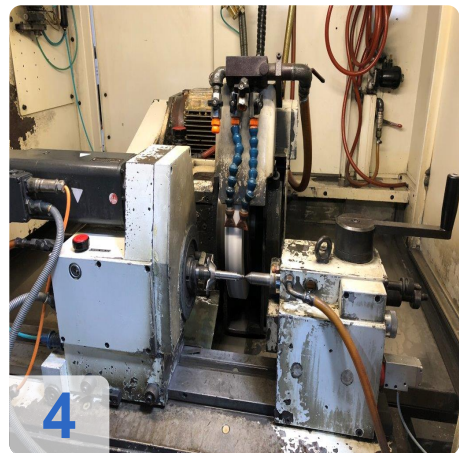
EXW (ab Werk - Incoterm)

MwSt.: 19 %

Standort: Deutschland



Images:

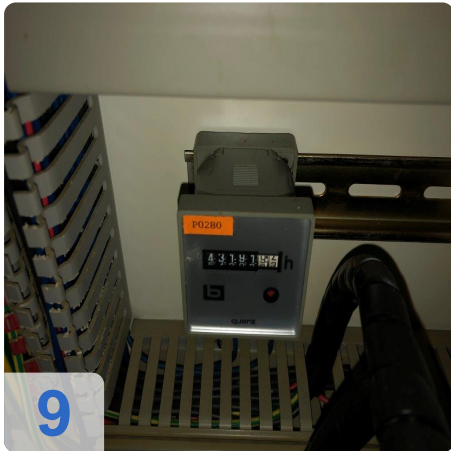




A

e

ssets





Asset-Trade

Assessment & Sale of Used Assets



Asset-Trade

**Bewertung & Vermarktung von
Industrieanlagen weltweit**

Am Sonnenhof 16

47800 Krefeld

Deutschland

Tel.: +49 2151 32500 33