



Asset-Trade

Assessment & Sale of Used Assets

Ref. Nr.: 736-09051314



Overview and Technical Data:

**SW / EMAG - BA 400-2 Twin Spindel
horizontales BAZ**

SW



Baujahr: Jan. 1998



Description:

Gebrauchte Schwäbische Werkzeugmaschinen SW BA 400-2 horizontales Bearbeitungszentrum

CNC Steuerung SIEMENS 840C

TECHNISCHE DETAILS :

- Verfahrswege X, Y, Z: 400/450 (700) / 400 mm
- Eilgängen: 50 m / min
- 2 Spindeln
- Spindeldrehzahlen : 50-12,500 U / min
- Spindelleistung : 2 x 23,5 kW
- Die Entfernung zwischen Spindeln: 400 mm
- Spindelköpfe : SK 40
- Automatische Werkzeugwechsler : 2 x 30 pos
- Anzahl der Paletten: 2
- Palets Kapazität: Ø 500 x 1000 mm
- Max. Gewicht auf Paletten: 2 x 450 kg
- Insgesamt benötigte Leistung: 68 kVA
- Fläche: 4,7 x 3,1 x 3,0 m



Technical Data:

Technical Data:

Steuerung: SINUMERIK 840C
Spindeldrehzahl: 12.500 U/Min
Werkzeugkapazität: 60 x

Travels:

X-Achse: 400 mm
Y-Achse: 450mm
Z-Achse: 400 mm

Dimensions and Weight:

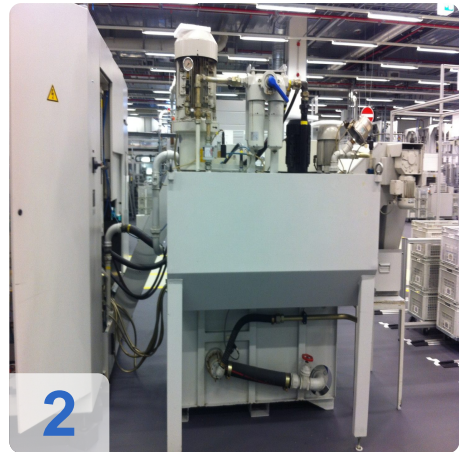
Höhe: 3.000 mm
Breite: 3.100 mm
Länge: 4.700 mm
Gewicht: 10.000 kg

Buyer Information:

Zustand: Sehr guten Zustand
Verfügbarkeit: Verkauft
Verkauft als:
EXW (ab Werk - Incoterm)
MwSt.: 19 %
Standort: Deutschland



Images:





Technische Daten BA 400-2 CNC

■ Achsbereich	
X-Achse	400 mm
Y-Achse (Weichenführung)	400 mm (1200 mm)
Z-Achse	400 mm
Schwerentlastiger Gegenlager mit Fluoroplastführung, Schwenkwinkel 0/180°	ca. 4 t/a
2 NC-Rundbohrer mit Gegenlager hoch geneigter Fluoroplastführung	33,3 min ⁻¹
■ Achshauptstiel	
Schleifstiel	400 mm
Werkzeughalter, Stockkopf	DN3 08071 - A40
Druckluftbereich Luftstrom	10 - 12.000 mm ³ /min
Werkzeugspannung	Hydraulisch (P = 16,5 bar)
Spannarbeit	70 mm
■ Antriebsleistung 40% ED	
Uhrleistung	2 x 25,5 kW/2.600 mm ³ /min ³
Max. Drehmoment	2 x 80 Nm
Max. Drehzahl	Bis 17.500 min ⁻¹
■ Werkzeuge	
Stichbohrer	1 - 80.000 mm/min
Stichbohrer	1 - 40.000 mm/min
Max. Werkzeughöhe X, Y, Z	2.250 mm
■ Werkzeugmagazin	
Kapazität	2 x 30
Max. Werkzeug ø	75 mm (160 mm (Nichtgangler frei))
Max. Werkzeuglänge	270 mm
Max. Werkzeuggewicht	10 kg
■ Werkzeugwechsel	
Minimale Span- zu Span-Zeit	ca. 4,5 Sek
Spannzylinder (nach VDI/DIN 3441)	1 p x 6.010 mm
Positionierzeit	
■ Elektrische Netzeinschaltleistung	3 x 400 Volt, 50 Hz/75-5 TN-C Netz
Spannungseinstellung	68 kW
Druckluftverbrauch	8 bar
■ CNC-Steuerung	SINUMERIK 840 C
■ Gewicht	
Maßhöhe mit Schutzbrant	ca. 10.000 kg
■ Abmessungen	
Auflaufabmessung (B x T x H)	ca. 4,1 x 3,0 x 3,0 m
Transportabmessung (B x T x H)	ca. 4,1 x 3,0 x 3,0 m





As

e

ssets

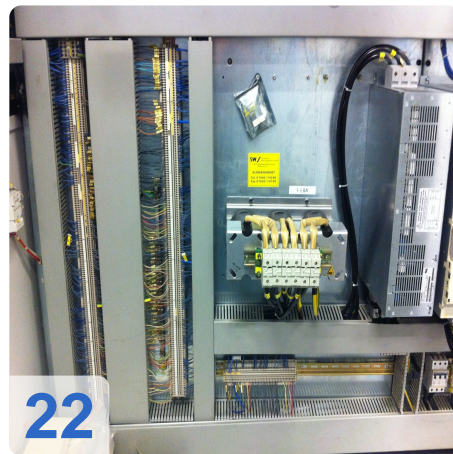
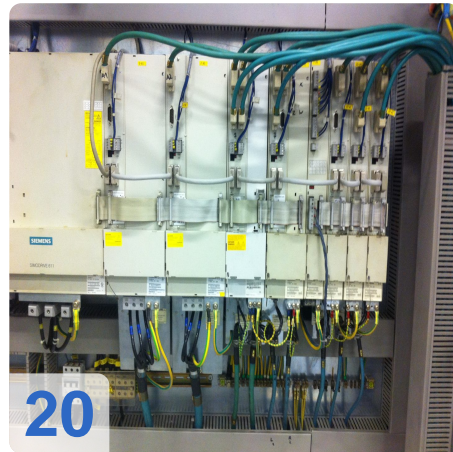




A

e

ssets





As



24



25

Technische Daten **BA 400-2 CNC**

Arbeitsbereich	400 mm
Z-Achse	400 mm
X-Achse (Werkzeithaltung)	450 mm (200 mm)
Z-Achse	400 mm
Schneidkräfte (Gegenlager mit Planvertikung, Schwenkbereich 180°)	ca. 4 tK
2 NC-Rundbohrer mit Gegenlager (mit getrennter Planvertikalschicht)	23,3 mm ³
Spindelbereich	400 mm
Werkzeithaltung, Schräglage	0°/90°/180° - A/B
Druckbereich (Stufenlos)	0 - 12.500 mm/min
Werkzeithaltung	Hydraulisch (F = 16 kN)
Spindel d	70 mm
Leistungsbereich 40% ED	
Leistung	2 x 23,5 kW / 600 mm ³
Max. Drehmoment	2 x 80 Nm
Minimale Drehzahlen	10, 17, 300 mm ³
Werkzeuge	
Stückzahl Z	1 - 50.000 mm/min
Stückzahl X, Y	1 - 40.000 mm/min
Max. Spindelgeschwindigkeit	3.200 U/min
Werkzeugmagazin	
Kapazität	3 x 30
Max. Werkzeug d	75 mm (140 mm (Nachrüstgröße frei))
Max. Werkzeuglänge	270 mm
Max. Werkzeuggewicht	12 kg
Werkzeugwechsel	
Minimale Spindelgeschwindigkeit	ca. 4,5 sek
Genauigkeit (nach VDI/DIN 3441)	± 0,010 mm
Druckluftverbrauch	3 x 400 l/min, 10 bar (DIN 5 291 C Nett)
Elektron-Neustruktur	68 kVA
Druckluftverbrauch	6 bar
CNC-Steuerung	SINUMERIK 840 C
Gewicht	
Maschine mit Schutzblech	ca. 10.000 kg
Abmessungen	
Aufstellhöhe (B x T x H)	ca. 4,1 x 3,0 x 3,0 m
Transportabmessung (B x T x H)	ca. 4,1 x 3,0 x 3,0 m

26



Asset-Trade

Assessment & Sale of Used Assets



Asset-Trade

**Bewertung & Vermarktung von
Industrieanlagen weltweit**

Am Sonnenhof 16

47800 Krefeld

Deutschland

Tel.: +49 2151 32500 33