



Asset-Trade

Assessment & Sale of Used Assets

Ref. Nr.: 723-06091214

Overview and Technical Data:

MAZAK - QTN 10 CNC Drehmaschine unter Strom

MAZAK

Baujahr: Jan. 1997



Description:

Gebrauchte MAZAK Quick Turn 10 B CNC-Drehmaschine

Zwei- Eine Maschinen Verfügbar

CNC-Steuerung Mazatrol T-Plus

Technische Daten:

- Drehdurchmesser über Bett 440 mm
- Drehdurchmesser über Schlitten 260 mm
- Spitzenweite 500 mm
- Max Vorschub in Längsrichtung Z-Achse 540 mm
- Max Querweg X-Achse 155 mm

Hauptspindel :

- Spindelkegel A2-6
- Durchmesser Spindelbohrung 56 mm
- Leistung auf Spindel 15 kW

Geschwindigkeiten 14 -> 3600 Umdrehungen pro Minute

Revolver:

- Werkzeugwechsler Ja
- Werkzeuge Anzahl 8 positions1

Gesamtleistung 31 KVA

Länge x Breite x Höhe 3680 x 2460 x 1740 mm

Mazak Quick Turn 10 CNC-Drehmaschine - Entfesseln Sie die Leistung Quick Turn CNC für eine bessere Productions



In der Werkzeugmaschinenoperationen, CNC oder Computer Numeric Control Maschinen sind schnell ersetzt die konventionellen Drehmaschinen mit intelligenter Steuerung, Präzision und modularen Operationen. Dies ist der Grund, warum CNC-Maschinen für eine breite Palette industrieller Anwendungen in den letzten Jahren immer beliebter werden. Speziell entwickelte Werkzeugwege mit präzisen Computer Aided-Design (CAD) und Computer Aided Manufacturing (CAM), werden nun die CNC-Drehmaschinen weltweit in vielen Fertigungsprozessen angenommen.

Je nach Funktionalität werden die CNC-Steuerungen in verschiedenen Segmenten wie horizontalen CNC, Vertikal CNC, Revolver oder Schnell wiederum Lathe, Drehen CNC und so andere kategorisiert. Es gibt viele Hersteller von Werkzeugmaschinen und bietet CNC-Maschinen weltweit. Meistens führenden Hersteller aus Deutschland, Frankreich, Japan, etc. sind bekannte Maschinen zur Verfügung zu stellen, die in den Fräs- und Fertigungsprozesse global angenommen werden. Von Top-5-Hersteller, hat Mazak eine unverwechselbare Marke, die viele Arten von CNC-Drehmaschine bietet. Wir werden hier diskutieren, dass, wie MAZAK Schnell 10 Drehen B CNC-Drehmaschine in Ihre Produktionen helfen können und die Produktivität zu steigern.

Mazak Quick Turn 10 CNC-Drehmaschine:

Dies ist einer der am meisten verehrten Metallbearbeitung CNC-Drehmaschine von Mazak. Diese Maschine ist sehr berühmt für seine Türmchen Operationen in verschiedenen kleinen und mittleren Segment Dreh Werkstätten. Mit nur Eingang 31KVA Macht diese Maschine bietet feinste Revolver in der Klasse mit 8 Werkzeugwechsler Fach. Diese Maschine bietet 440 mm Umlaufdurchmesser über Bett und 260 mm Durchmesser über dem Querschlitten. Es hat einen 500mm Entfernung von Zentrum zu Zentrum bekam, die in breite Palette von Herstellungsanwendungen nützlich ist. Diese Mazak Quick Turn 10 B CNC-Drehmaschine hat auch eine 540mm von Längsbewegung in der Z-Achse und bietet auch Querweg in X-Achse.

Diese schnelle Wende-Drehmaschine ist nur 3680mm Länge 2460mm Breite und 1740mm in der Höhe, die es ideal für viele Workshops macht. Mit seiner 56mm Durchmesser von Hauptspindelbohrung und einer abwechslungsreichen Spindelgeschwindigkeit von 14 RPM bis 3600 RPM, ist dies eines der besten für die Herstellung und Drehprozess von allen anderen Geräten in den gleichen Fähigkeiten.



Wie ein Second-Hand-Mazak Quick Turn 10 B CNC-Drehmaschine können Sie helfen?

Wenn jemand Interesse an einer CNC-Drehmaschine für seine / ihre Werkstatt zu investieren, und will für Spezifikationen wie die von Mazak Quick Turn 10B CNC, ein Second-Hand gebrauchte Maschine kann ihm auch helfen, dieses Projekt zu starten. In erster Linie gebrauchte Maschinen dieser Fähigkeit bieten nahezu die gleiche Funktionalität, die von der ursprünglichen und das ist, wenn der Käufer den Vorteil in Bezug auf Kosten und funktionelle Vorteile erhält. Dadurch verringert sich auch über Kopf Ausgaben und helfen Investoren überschwänglich.

Wie wird eine solche Maschine Angebote helfen den mittleren Männer?

Es gibt viele Websites online, die attraktive Provisionen über Angebote von Mazak Quick Turn 10 B CNC-Drehmaschine anbieten können. Der Provisionsatz variiert von 10% bis 15% oder 20% des Geschäftes auf den Zustand der Maschinen abhängig. Jeder von jedem Teil der Welt und macht solche Angebote und attraktive Provisionen über die Maschine Angebote verdienen. Dies bietet auch die Möglichkeit, von zu Hause aus zu arbeiten, und Angebote, die gebrauchte Maschinen finden. Eine gute Marke hilft immer bei der Vermarktung solcher Produkte und die Popularität von gebrauchten Mazak Quick Turn CNC-Drehmaschine macht es attraktiver zu gestalten.



Technical Data:

Technical Data:

Steuerung: Mazatrol T-Plus
Drehlänge: 540.00 mm
Drehdurchmesser: 155.00 mm
Spindeldrehzahl: 3600.00 U/Min
Werkzeugkapazität: 8 x
Reitstock: Nein
Lünette: Nein

Dimensions and Weight:

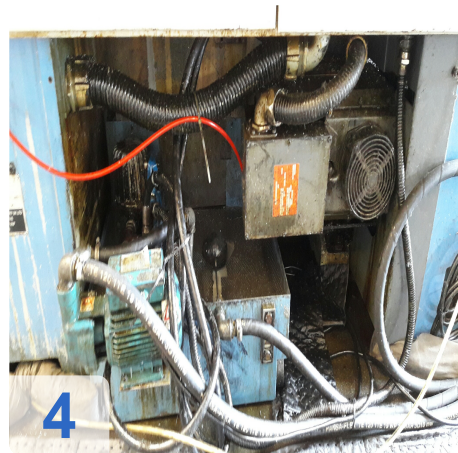
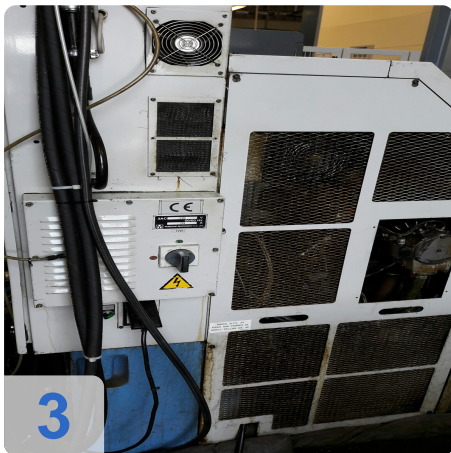
Höhe: 1900 mm
Länge: 1920 mm
Breite: 1920 mm
Gewicht: 2900 kg

Buyer Information:

Zustand: Normale Beanspruchung
Verfügbar: Verkauft
Verkauft als:
EXW (ab Werk - Incoterm)
MwSt.: 19 %
Käuferaufgeld: 16 %
Standort: Deutschland



Images:





A

e

ssets





As

e

ssets





Asset-Trade

Assessment & Sale of Used Assets



Asset-Trade

Assessment & Sale of Used Assets



Asset-Trade

**Bewertung & Vermarktung von
Industrieanlagen weltweit**

Am Sonnenhof 16

47800 Krefeld

Deutschland

Tel.: +49 2151 32500 33