



# Asset-Trade

Assessment & Sale of Used Assets

Ref. Nr.: 715-041150850

## Overview and Technical Data:

**DECKEL - FP4 NC Dialog 4 - CNC  
Werkzeugfräsmaschine**

**DMG DECKEL**

**DMG / MORI SEIKI**

Baujahr: Jan. 1984



## Description:

### **gebrauchte DMG Deckel Typ FP 4 NC - CNC Universal Werkzeugfräsmaschine**

CNC Steuerung Dialog 4

Technische Daten:

- Arbeitsbereich
  - Verfahrweg x (längs) 560 mm
  - Verfahrweg y (quer) 500 mm
  - Verfahrweg z (senkrecht) 410 mm
  - Tischgröße 900 x 550 mm
- Spindel Drehzahlen vertikal 25 - 6300 U/min
- Spindel Drehzahlen horizontal 31,5 bis 3150 U/min
- Spindelaufnahme SK 40
- Pinolenhub 80 mm
- Vorschubantrieb
  - Vorschubgeschwindigkeit programmierbar 2- 3600 mm/ min
  - Eilgang fuer X-,Y-Achse 6000 mm/ min
  - Eilgang fuer Z Achse 6000 mm/ min
  - kleinster Einzelschritt ( elektronisches Handrad) 0,01 mm
  - Antriebsleistung 2 / 4 kW
- elektronischem Handrad
- automatischer Werkzeugklemmung



## Technical Data:

### Technical Data:

Steuerung: Dialog 4 / Contour 3

### Dimensions and Weight:

Gewicht: 2.300 kg

### Buyer Information:

Zustand: Sehr guten Zustand

Verfügbarkeit: Sofort

Verkauft als:

EXW (ab Werk - Incoterm)

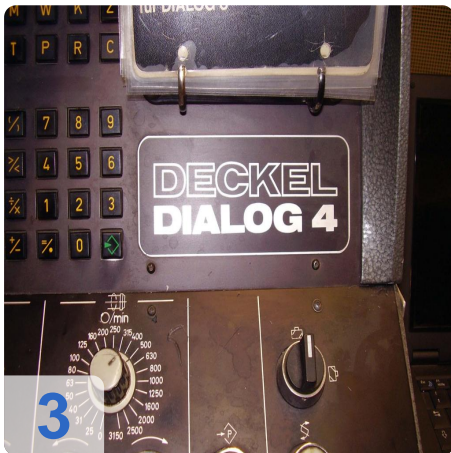
MwSt.: 19 %

Käuferaufgeld: 15 %

Standort: Deutschland



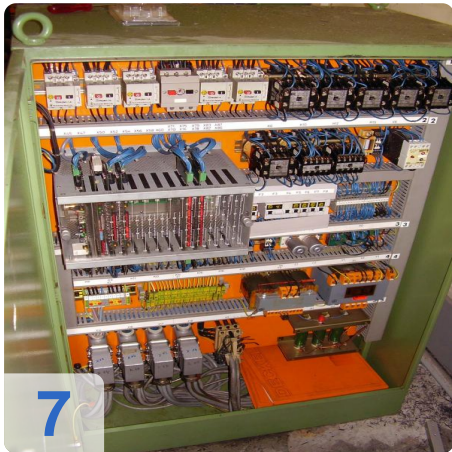
## Images:





Asset-Trade

Assessments & Sale of Used Assets worldwide





# Asset-Trade

Assessment & Sale of Used Assets



**Asset-Trade**

**Bewertung & Vermarktung von  
Industrieanlagen weltweit**

**Am Sonnenhof 16**

**47800 Krefeld**

**Deutschland**

**Tel.: +49 2151 32500 33**