



Asset-Trade

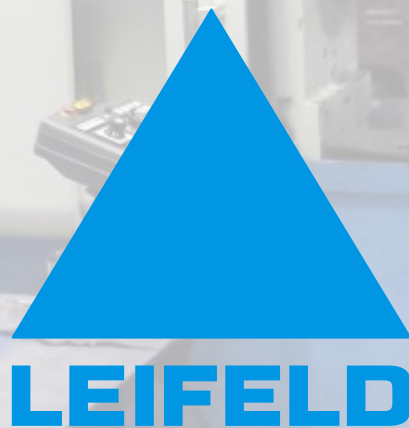
Assessment & Sale of Used Assets

Ref. Nr.: 620-05111654

Overview and Technical Data:

LEIFELD - SC 310 CNC Metal Drückmaschine

LEIFELD



LEIFELD

Baujahr: Jan. 2010



Description:

Gebrauchte LEIDELD SC 310 CNC Metall Drückmaschine

Betriebsstunden ca 6.250

Technische Daten

- Rondendurchmesser, max. 1.000 mm
- Spitzenweite 1.200 mm
- Supportweg, längs 500 mm
- Supportweg, quer 300 mm
- Supportkraft, längs 30 kN
- Supportkraft, quer 30 kN
- Ausstoßerhub 300 mm
- Reitstockpinolenhub 450 mm
- Drehzahlen, stufenlos 250 – 2.500 min⁻¹
- Spindel DIN 55027, Größe 8

Programmierbare & elektrisch verstellbare Zusatzeinheiten, wie:

- Rondenzentriervorrichtung
- Schälmesser
- Bearbeitungseinheit BAE/I, BAE/II

Maschinenzusammensetzung bzw. Zusatzeinrichtungen

- Rondengegenhalter
- Sechsfach-Werkzeugrevolver
- Schmiermittelsprüheinrichtung
- Rollenhalter mit Kompensation
- Klimaanlage für Schaltschrank
- Raumbedarf - Länge: 4.300 mm x Breite: 2.300 mm x Höhe: 2.700 mm

Leistungsstarkes Spinning Center



Leifeld hat die Drücktechnologie konsequent weiterentwickelt und perfektioniert. Das Ergebnis setzt das Unternehmen immer wieder in innovative Maschinenbaukonzepte um. Die heutigen Drückmaschinen der SC-Baureihe von Leifeld arbeiten Playback-CNC-gesteuert und sind die wettbewerbsfähige Alternative zu bekannten Verfahren wie dem Tiefziehen. Überzeugend ist vor allem die Effizienz der Maschinen: Kombinierbare Fertigungsmöglichkeiten, geringe Werkzeugkosten sowie schnelle Fertigungsabläufe und hohe Produktbreite erhöhen den Auslastungsgrad wesentlich.



Technical Data:

Technical Data:

Steuerung: CNC
Betriebsstunden: 6250

Dimensions and Weight:

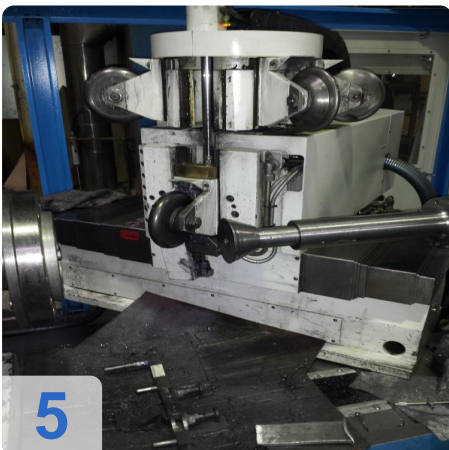
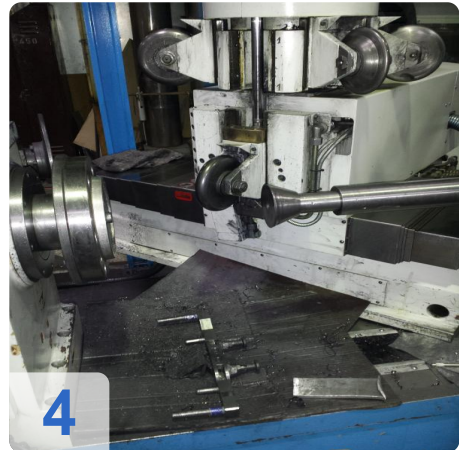
Höhe: 2.700 mm
Länge: 4.300 mm
Breite: 2.300 mm
Gewicht: 9.000 kg

Buyer Information:

Zustand:
neuwertig - sofort betriebsbereit
Verfügbarkeit: Verkauft
Verkauft als:
EXW (ab Werk - Incoterm)
MwSt.: 19 %
Käuferaufgeld: 15 %
Standort: Deutschland



Images:





As

e

ssets



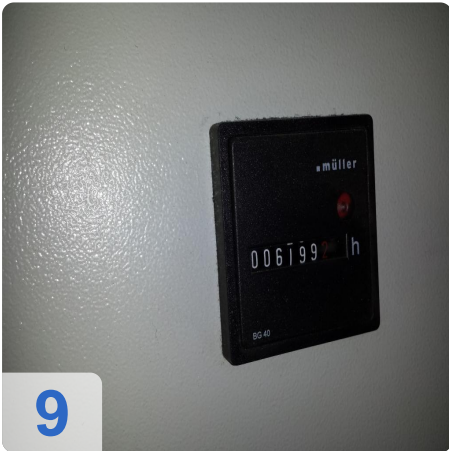
6



7



8



9



10



11



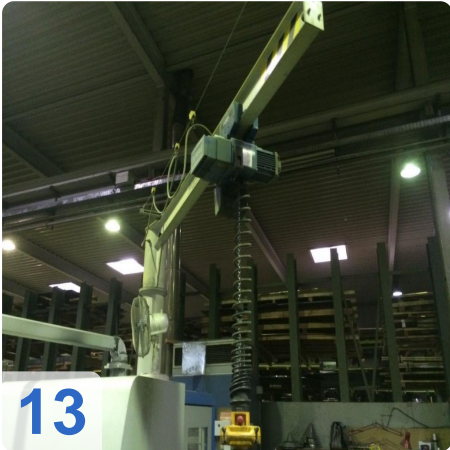
As

e

ssets



12



13



14



Video:





Asset-Trade

Assessment & Sale of Used Assets

QR Code for <https://www.asset-trade.de/print/pdf/node/1800>

Asset-Trade

**Bewertung & Vermarktung von
Industrieanlagen weltweit**

Am Sonnenhof 16

47800 Krefeld

Deutschland

Tel.: +49 2151 32500 33