



# Asset-Trade

Assessment & Sale of Used Assets

Ref. Nr.: 603-0191148

## Overview and Technical Data:

**KITAMURA - Mycenter 3XiF vertikales BAZ 4 Achsen**

**KITAMURA**



Baujahr: Jan. 2007



## Description:

### **KITAMURA 3X iF SP vertikales Bearbeitungszentrum mit 2 Paletten in 180° Drehtischanordnung**

Geschabte Präzisionsflachführungen ; Ideal für Stahlbearbeitung ; Spindel- und Bettkühlung

- Steuerung Fanuc 16 iMB
- Drehzahlbereich 20-20.000 U/min 11/7,5 KW
- Verfahrweg X 760 mm
- Verfahrweg Y 455 mm
- Verfahrweg Z 460 mm
- Tischtragsat 500kg
- 30-fach Werkzeugwechsler mit Doppelarmgreifer BT 40
- Eilgang X 50 m/min.
- Eilgang Y 50 m/min.
- Eilgang Z 36 m/min.
- Werkzeugwechselzeit T-T/C-C 1,2,/3,0 Sec.
- 2-fach Drehpalettenwechsler
- Spindelkühlung
- Innere Kühlmittelzufuhr Knoll Turbo 120 bar
- Späneförderer
- Schnittstelle 4, Achse für beide Paletten
- 2 Stück 4te Achse Nikken CNZ 105F/A
- Hydra Kühlmittel Kühlanlage
- Abmessungen 3360x 2588x 2965 mm



## Technical Data:

### Technical Data:

Steuerung: Series 16i  
Maschinenstunden: 19.000 Std.  
Spindelstunden: 8.300 Std.  
Spindeldrehzahl: 20.000 U/Min  
Werkzeugkapazität: 30 x

### Travels:

X-Achse: 760 mm  
Y-Achse: 455mm  
Z-Achse: 460 mm

### Dimensions and Weight:

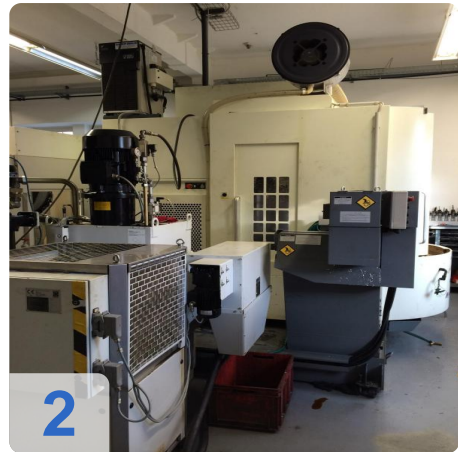
Höhe: 2.965 mm  
Breite: 2.588 mm  
Länge: 3.360 mm  
Gewicht: 7.400 kg

### Buyer Information:

Zustand: Sehr guten Zustand  
Verfügbarkeit: Verkauft  
Verkauft als:  
EXW (ab Werk - Incoterm)  
MwSt.: 19 %  
Käuferaufgeld: 15 %  
Standort: Deutschland



## Images:

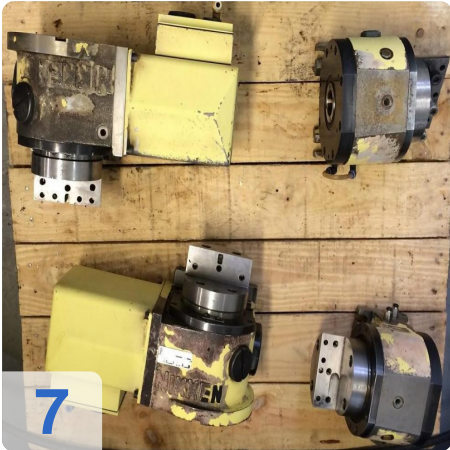




A

e

ssets

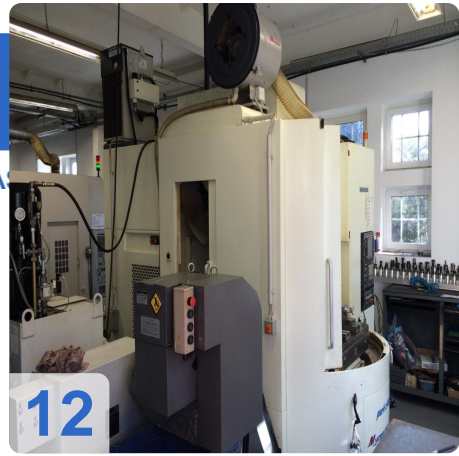




A

e

ssets



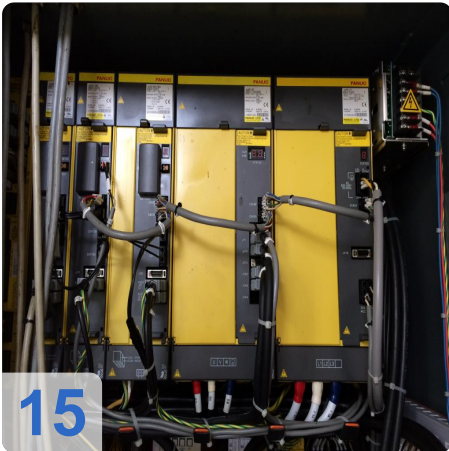
12



13



14



15



16



17



Video:





**Asset-Trade**

Assessment & Sale of Used Assets

QR Code for <https://www.asset-trade.de/print/pdf/node/1762>

**Asset-Trade**

**Bewertung & Vermarktung von  
Industrieanlagen weltweit**

**Am Sonnenhof 16**

**47800 Krefeld**

**Deutschland**

**Tel.: +49 2151 32500 33**