



Asset-Trade

Assessment & Sale of Used Assets

Ref. Nr.: 522-05231308

DMG

**DMU 50 eVo linear
DECKEL MAHO**

Overview and Technical Data:

**DECKEL - DMU 50 evo linear 5 Achsen mit
Vollausstattung**

DMG DECKEL

DMG **MORI SEIKI**

Baujahr: Jan. 2008



Description:

Gebrauchte DMG DMU 50 Evo Linear - 5 Achsen Simultan in Volllausstattung

- Steuerung: Heidenhain iTNC 530 HSCI
- Verfahrwege: X/Y/Z 500x 450 x 400 mm
- Eilgang X / Y / Z 24 m/min
- B-Achse Schwenkeinheit, simultan steuerbar
- C-Achse Rundtisch 0,001°, simultan steuerbar
- Werkzeugwechsler: 120fach Kettenmagazin
- Werkzeugaufnahme: HSK63 DIN 69871
- Hauptspindel: 18.000 1/min
- Kühlmittleinrichtung: ja, 40bar IKZ mit Bandfilteranlage
- Weiter Details
 - Dokumentation
 - Spannhydraulik
 - Roboter-Vorbereitung
 - 3D QuickSet
 - 3D Messtaster TS649
 - BLUM-Laser
 - Rotierende Sichtscheibe
 - DMG Netservice

Die DMU 50 eröffnet eine neue Ära in Werkstatt, Ausbildung, Labor sowie Werkzeug-, und Vorrichtungsbau.

Diese CNC-Universal-Fräsmaschine ist durch innovative Maschinenbautechnologie geprägt. Highlights wie digitale Antriebe in allen Achsen, Eilgang bis 24 m/min und Motorspindeln bis zu 18.000 min⁻¹ verleihen der DMU 50 gesteigerte Dynamik. Neben dem standardmäßigen Starttisch stehen weitere Tischoptionen in Form eines manuellen, eines motorisch angetriebenen Schwenkrundtisches mit hydraulischer Klemmung und eines Simultantisches zur Verfügung. Die moderne Kreuzschlittenbauweise mit eigensteifem, verrippten Gussgestell sorgt für eine Basis, die spürbar mehr Präzision bietet. Modernste Steuerungstechnologie mit DMG ERGOline® Control, 19"-Bildschirm und 3D-Software garantiert höchste Abarbeitungsgeschwindigkeit, Präzision und Zuverlässigkeit. DMG MORI bietet mit der DMU 50 den idealen und



preiswerten Einstieg in die Welt der 5 Seiten- bis zur 5-Achs-Simultanbearbeitung.

Highlights DMU 50

- Höchste Flexibilität - Variable Tischoptionen von starr bis Schwenkrundtisch für die 5-Achs-Simultanbearbeitung
- Hohe Werkstückgewichte und maximale Genauigkeit durch integrierten Schwenkrundtisch mit großen Lagerdurchmessern in beiden Rundachsen
- Optimale Raumökonomie - Hervorragende Zugänglichkeit zum Arbeitsraum, freier Spänefluss und steile Wandschrägen, großer Arbeitsraum bei geringen Maschinenabmessungen
- Leistungsstarke Motorspindel mit bis zu 18.000 min⁻¹ (Option), 130 Nm und 35 kW (bei 40 % ED)



Technical Data:

Technical Data:

Steuerung: TNC 530
Spindeldrehzahl: 18.000 U/Min
Werkzeugkapazität: 120 x

Travels:

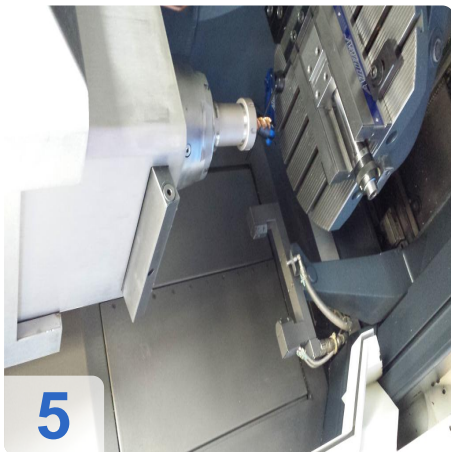
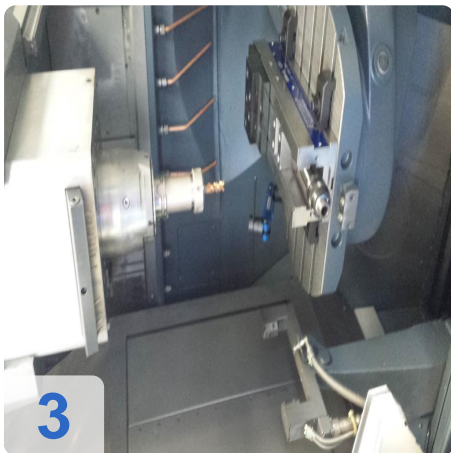
X-Achse: 500 mm
Y-Achse: 450mm
Z-Achse: 400 mm

Buyer Information:

Zustand: Sehr guten Zustand
Verfügbarkeit: Verkauft
Verkauft als:
EXW (ab Werk - Incoterm)
MwSt.: 19 %
Käuferaufgeld: 15 %
Standort: Deutschland



Images:

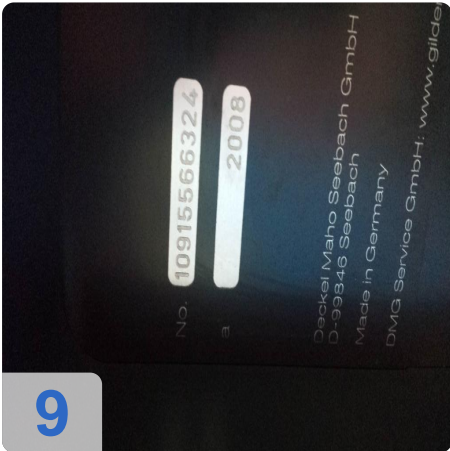
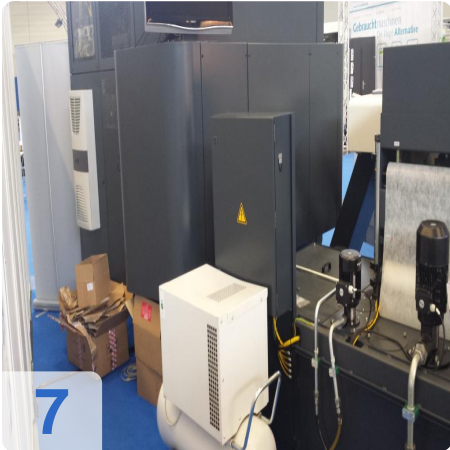




As

e

Assets





Video:





Asset-Trade

Assessment & Sale of Used Assets

QR Code for <https://www.asset-trade.de/print/pdf/node/1709>

Asset-Trade

**Bewertung & Vermarktung von
Industrieanlagen weltweit**

Am Sonnenhof 16

47800 Krefeld

Deutschland

Tel.: +49 2151 32500 33