



Asset-Trade

Assessment & Sale of Used Assets

Ref. No.: 736-09051314



Overview and Technical Data:

SW / EMAG - BA 400-2 Twin Spindle HMC

SW



Year of Build: Jan 1998



Description:

USED Schwäbische Werkzeugmaschinen SW BA 400-2 horizontal twin-spindle machining centre

CNC Control SIEMENS 840C

TECHNICAL DETAILS :

- Travel X, Y, Z : 400/450(700)/400 mm
- Rapid feeds : 50 m/min
- 2 spindles
- Spindle speeds : 50 - 12.500 tr/min
- Spindle power : 2 x 23,5 kW
- Distance between spindles : 400 mm
- Spindle noses : SK 40
- Automatic tool-changer : 2 x 30 pos
- Quantity of palets : 2
- Palets capacity: Ø 500 x 1000 mm
- Max. weight upon pallets : 2 x 450 kg
- Total required power : 68 kVA



Technical Data:

Technical Data:

Control: SINUMERIK 840C
Spindle Speed: 12.500 rpm
Tool Capacity: 60 x

Travels:

X-Axis: 400 mm
Y-Axis: 450mm
Z-Axis: 400 mm

Dimensions and Weight:

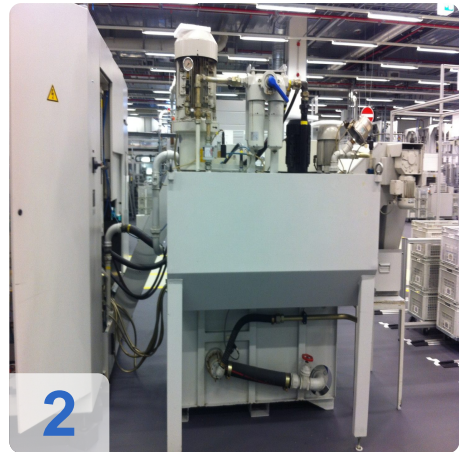
Height: 3.000 mm
Width: 3.100 mm
Length: 4.700 mm
Weight: 10.000 kg

Buyer Information:

Condition: Very good condition
Availability: Sold
Sold as:
EXW (Ex Works - Incoterm)
VAT: 19 %
Location: Germany



Images:





Technische Daten BA 400-2 CNC

■ Achsleistung	400 mm
■ Achse (Werkzeithaltung)	400 mm (1200 mm)
■ Z-Achse	400 mm
■ Schwenkträger (Gegenlager mit Fluoroplastlager, Schwenkwinkel 0/180°)	ca. 4 tsk
■ 2 NC-Bühnen mit Gegenlager	
■ hoch geneigter Fluoroplastlagerpunkt	33,3 min ⁻¹
■ Achsleistung	400 mm
■ Spindeltrieb	EVN 08071 - A40
■ Werkzeugträger (Schnellwechsel)	10 - 12.000 mm ³ /min
■ Werkzeugspannung	Hydraulisch (E = 16,5N)
■ Spindel d	70 mm
■ Antriebsleistung 40% ED	
■ Leistung	2 x 25,5 kW / 2.600 mm ³ /min ³
■ Max. Drehmoment	2 x 80 Nm
■ Max. Drehzahlen	Bis 17.500 mm ³ /min
■ Werkzeuge	
■ Durchmesser	1 - 80.000 mm/Min
■ Durchmesser X, Z	1 - 40.000 mm/Min
■ Max. Werkzeithöhe X, Y, Z	2.250 mm
■ Werkzeugmagazin	
■ Kapazität	2 x 30
■ Max. Werkzeug d	70 mm (160 mm (Nachrüstbar frei))
■ Max. Werkzeuglänge	270 mm
■ Max. Werkzeuggewicht	10 kg
■ Werkzeugwechsel	
■ Mittlere Span- zu Span- Zeit	ca. 4,5 sek
■ (Schnellwechsel nach VMDG 3441)	
■ Positioniergenauigkeit	± 0,010 mm
■ Elektrische Netzeinschaltleistung	3 x 400 Volt, 50 Hz / TN-S TN-C Netz
■ Gesamtanschlussleistung	68 kW
■ Druckluftverbrauch	8 Nm ³
■ CNC-Steuerung	SINUMERIK 840 C
■ Gewicht	
■ Maschine mit Schutzbrant	ca. 10.000 kg
■ Abmessungen	
■ Aufstellmaße (B x T x H)	ca. 4,1 x 3,0 x 3,0 m
■ Transportabmessungen (B x T x H)	ca. 4,1 x 3,0 x 3,0 m





As

e

ssets

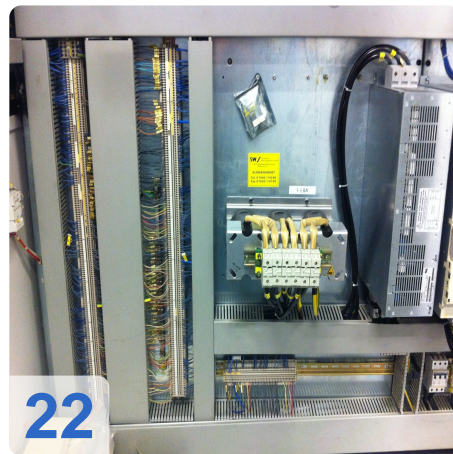
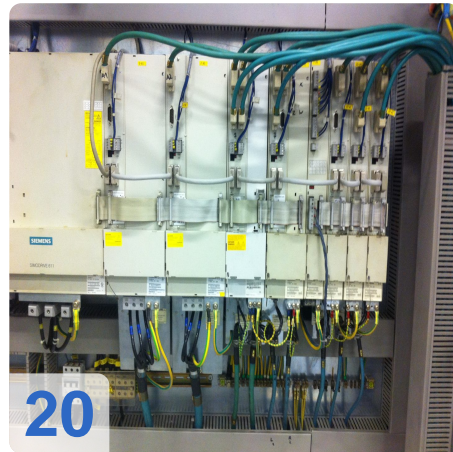




A

e

ssets





As

e

assets



24



25

Technische Daten **BA 400-2 CNC**

Arbeitsbereich	400 mm
Z-Achse	400 mm
X-Achse (Werkzeithaltung)	450 mm (700 mm)
Z-Achse	400 mm
Schwerkraftlager (Gegenlager mit Planvertikung, Schwenkwinkel 0/90°)	ca. 4 t/kA
2 NC-Rundtische mit Gegenlager (mit getrennter Planvertikalschraube)	23,3 mm ²
Spindelbereich	400 mm
Werkzeithaltung, Schräglager	876 00011 - A43
Druckbereich (Stufenlos)	0 - 12.500 mm/min
Werkzeithaltung	Hydraulisch F8 = 16 tN
Spindel d	70 mm
Spindelbereich 40% ED	
Leistung	2 x 23,5 kW / 600 mm ²
Max. Drehmoment	2 x 80 Nm
Minimale Drehzahlen	10, 17, 300 mm ²
Werkzeuge	
Stückzahl Z	1 - 50.000 mm/min
Stückzahl X, Y	1 - 40.000 mm/min
Max. Spindelgeschwindigkeit	3.200 U _{min}
Werkzeugmagazin	
Kapazität	3 x 30
Max. Werkzeug d	75 mm (140 mm (Nachrüstgröße frei))
Max. Werkzeuglänge	275 mm
Max. Werkzeuggewicht	17,5 kg
Werkzeugwechsel	
Minimale Spindelgeschwindigkeit	ca. 4,5 sek
Genauigkeit (nach VDI/DIN 3441)	±0,010 mm
Druckluftverbrauch	3 x 400 l/min, 10 bar (DIN 5 291 C Nett)
Elektron-Neustruktur	68 KVA
Druckluftverbrauch	6 bar
CNC-Steuerung	SINUMERIK 840 C
Gewicht	
Maschine mit Schutzblech	ca. 10.000 kg
Abmessungen	
Auflagehöhe (B x T x H)	ca. 4,1 x 3,0 x 3,0 m
Transportabmessung (B x T x H)	ca. 4,1 x 3,0 x 3,0 m

26



Asset-Trade

Assessment & Sale of Used Assets



Asset-Trade

**Assessment and Sale of Used Assets world
wide**

Am Sonnenhof 16

47800 Krefeld

Germany

Tel.: +49 2151 32500 33